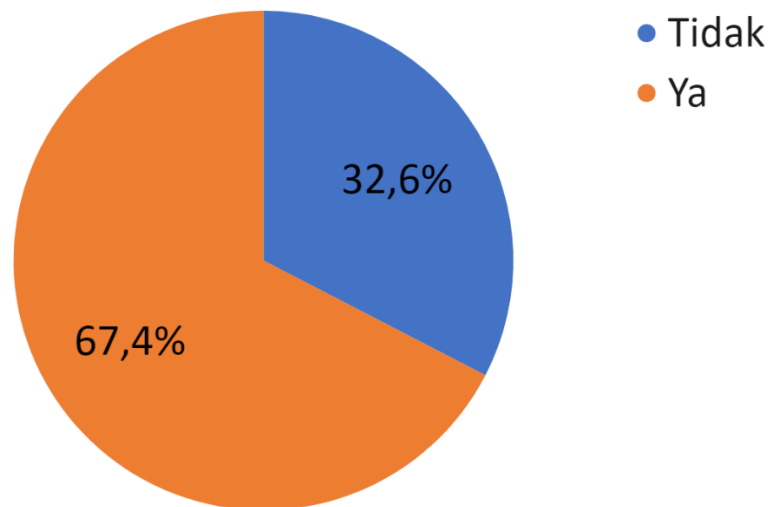


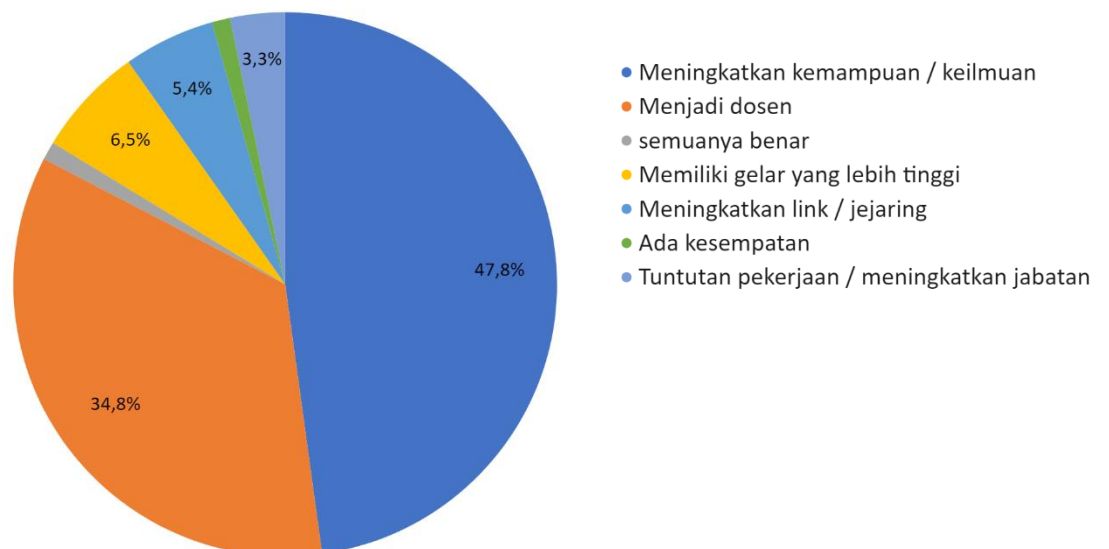
TRACER STUDY ALUMNI PASCASARJANA TEKNIK GEOMATIKA ITS
TRACER STUDY ALUMNI MASTER'S DEGREE IN GEOMATICS ENGINEERING ITS

Dari 92 responden
From 92 respondent

Sebelum kuliah di Prodi Pascasarjana Teknik Geomatika ITS, apakah Anda bekerja?
Before studying for a Master's Degree in ITS Geomatics Engineering, did you work?

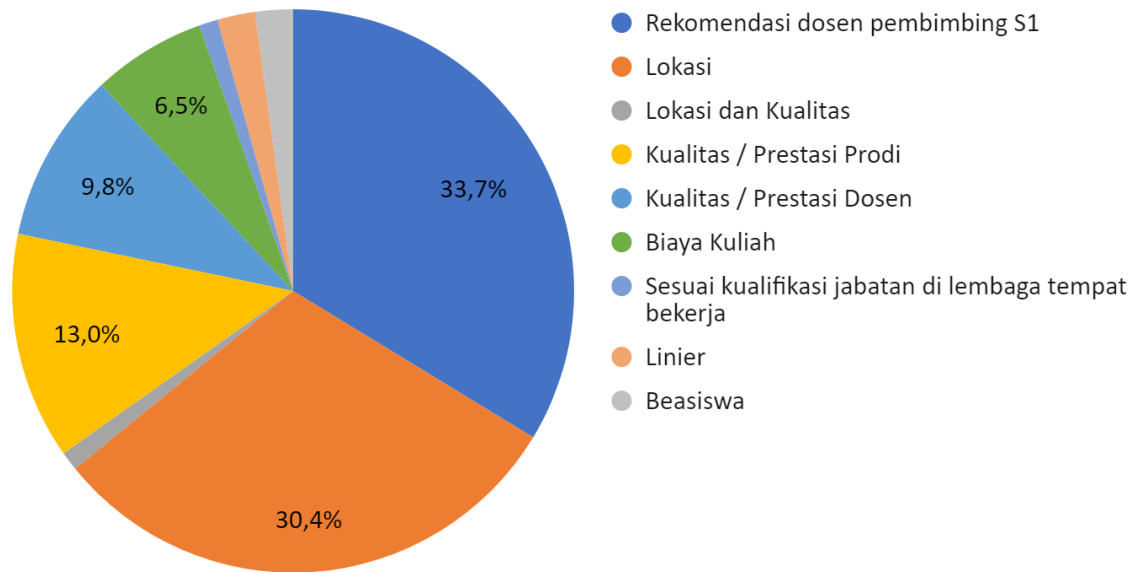


Apa alasan Anda melanjutkan kuliah S2?
What is your reason for continuing your master's degree?



Apa alasan Anda mengambil kuliah S2 di Teknik Geomatika?

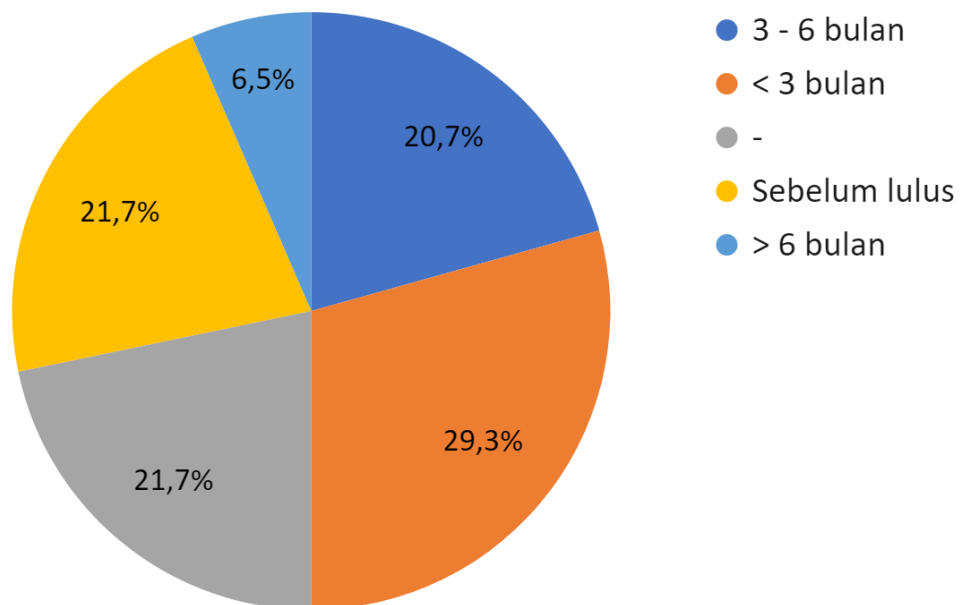
What is your reason for taking a master's degree in Geomatics Engineering?



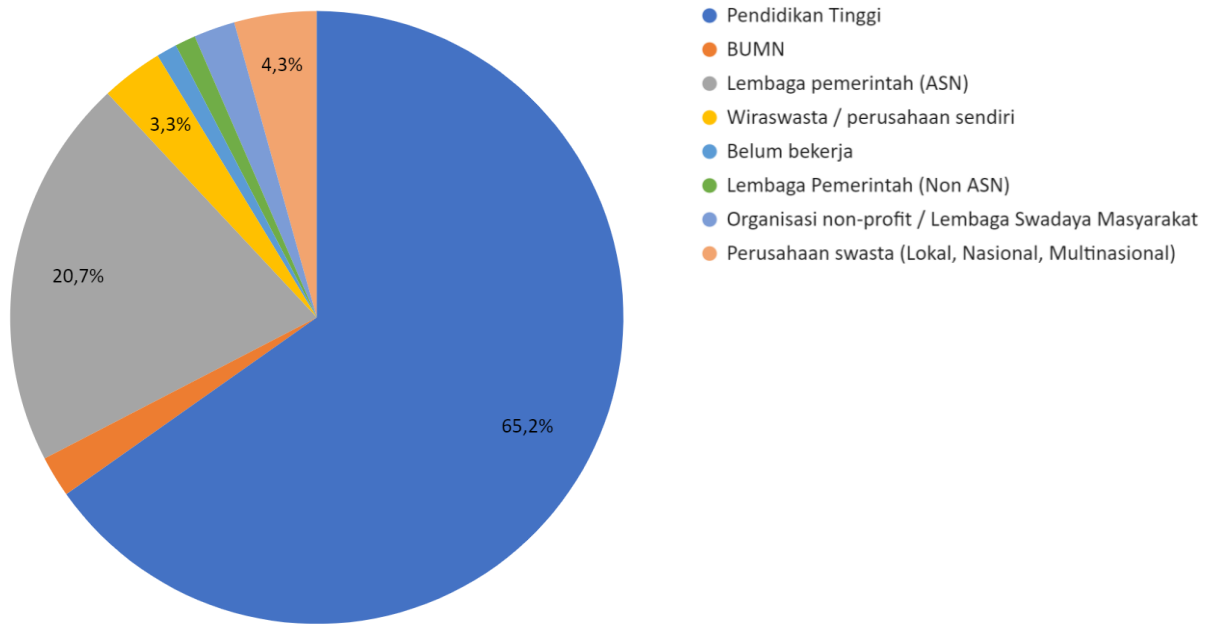
Pekerjaan setelah lulus program pascasarjana (S2)

Jika Anda mencari pekerjaan baru, berapa lama waktu tunggu untuk mendapatkan pekerjaan baru?

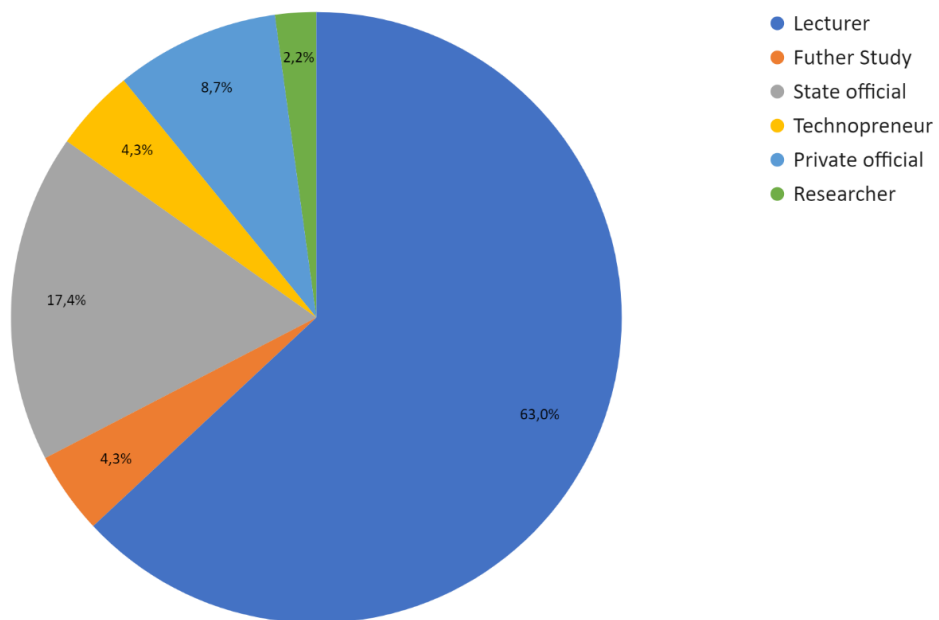
If you are looking for a new job, how long does it take to get a new job?



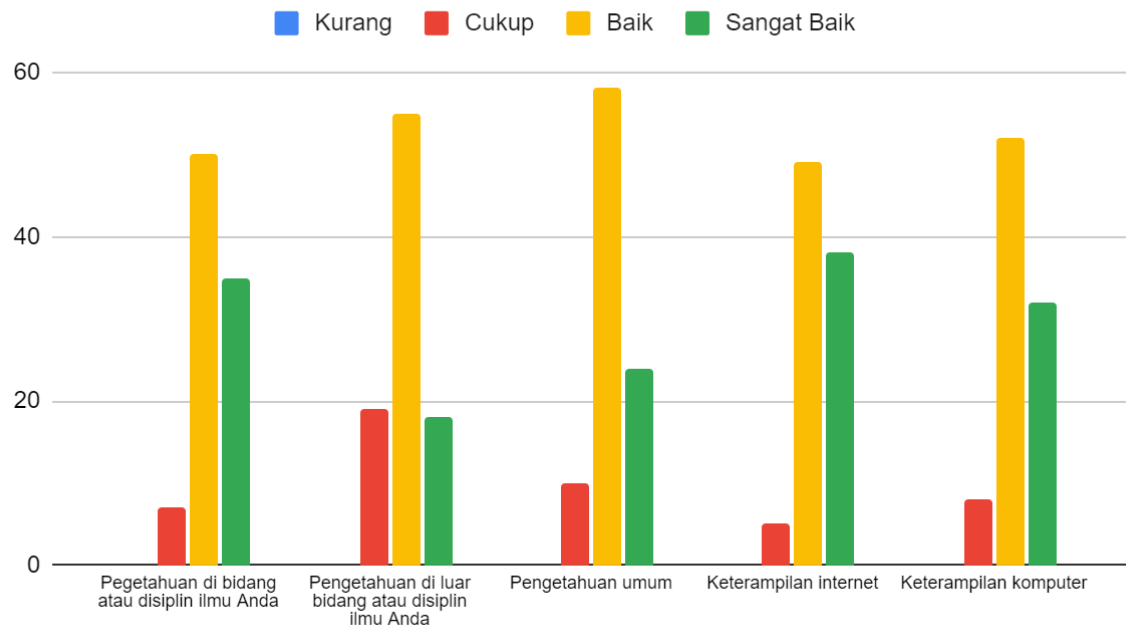
Apakah kategori perusahaan tempat Anda bekerja saat ini?
What is the category of the company you are currently working for?



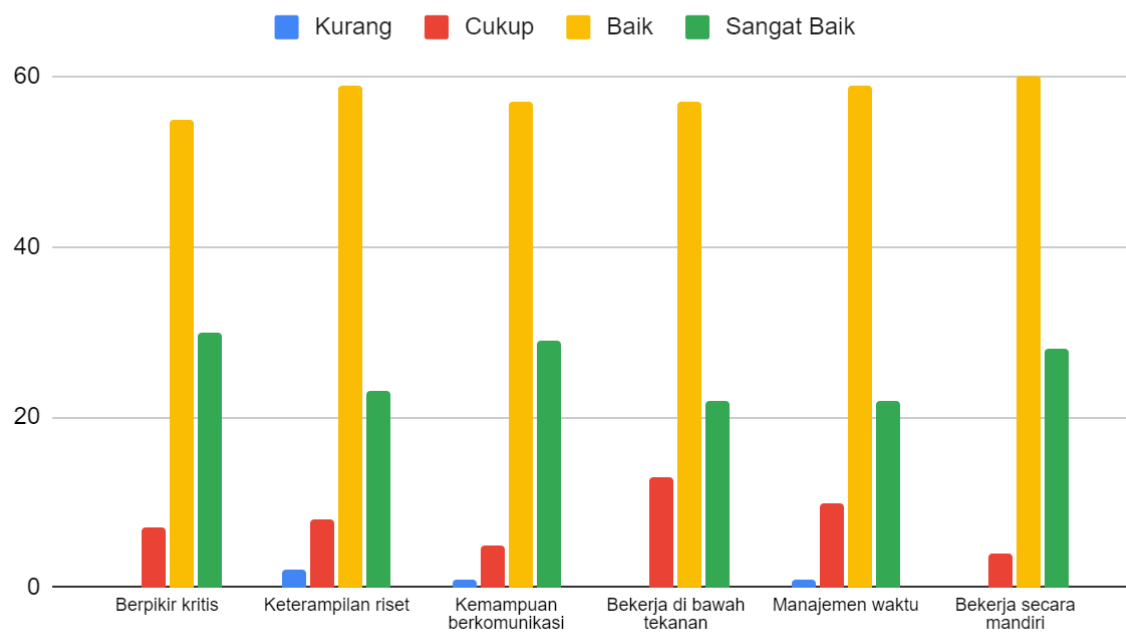
Kualifikasi Profil Pekerjaan
Job Profile Qualifications



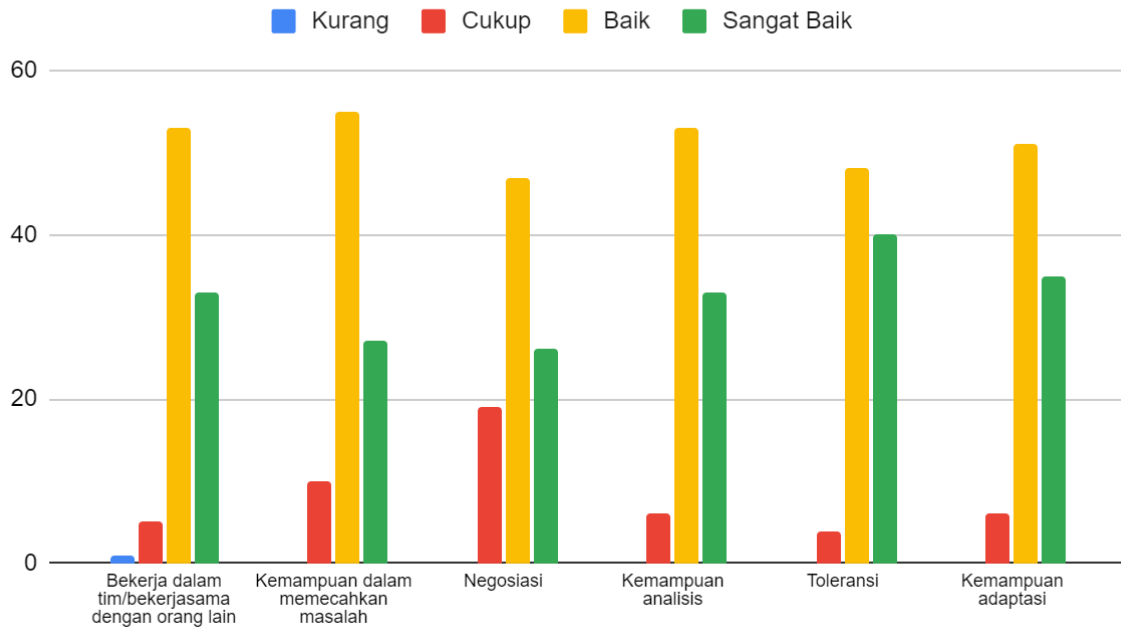
Pada tingkat mana kompetensi di bawah ini Anda kuasai?



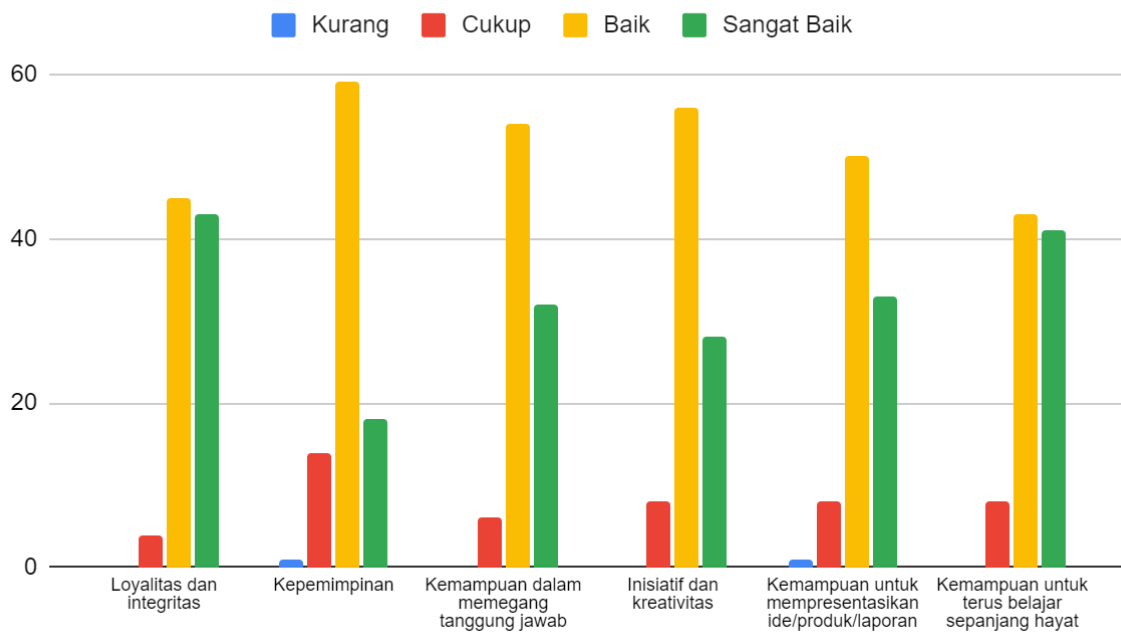
Pada tingkat mana kompetensi di bawah ini Anda kuasai?



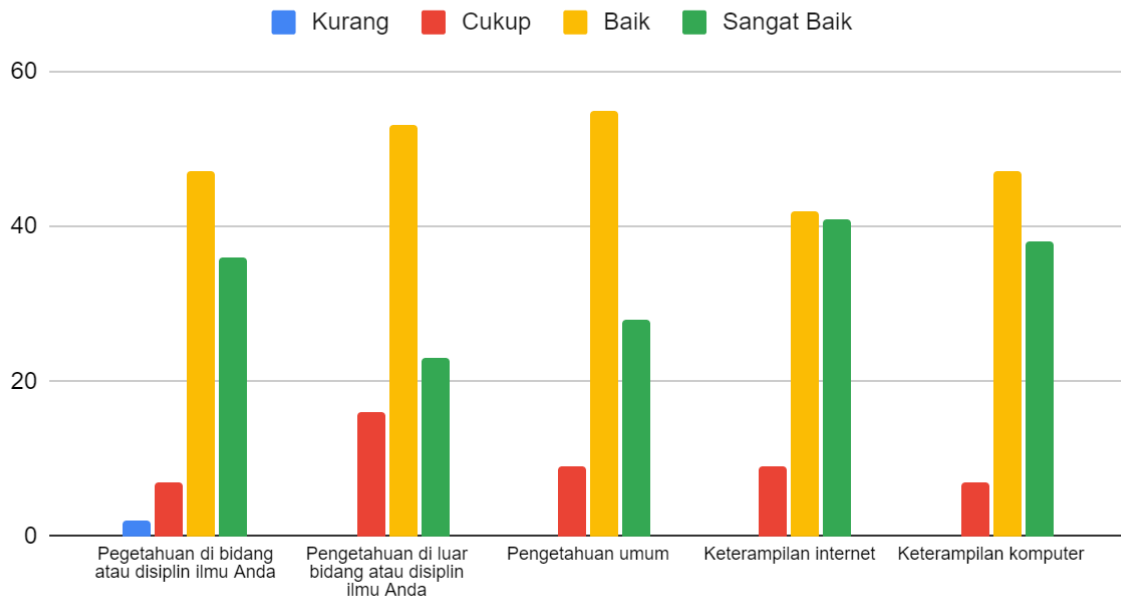
Pada tingkat mana kompetensi di bawah ini Anda kuasai?



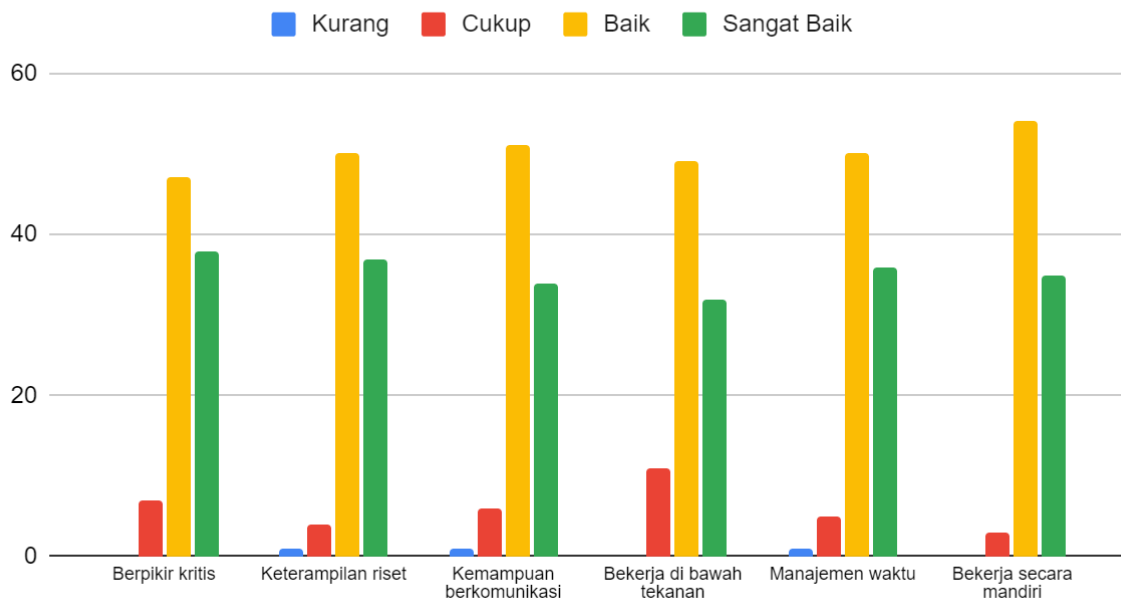
Pada tingkat mana kompetensi di bawah ini Anda kuasai?



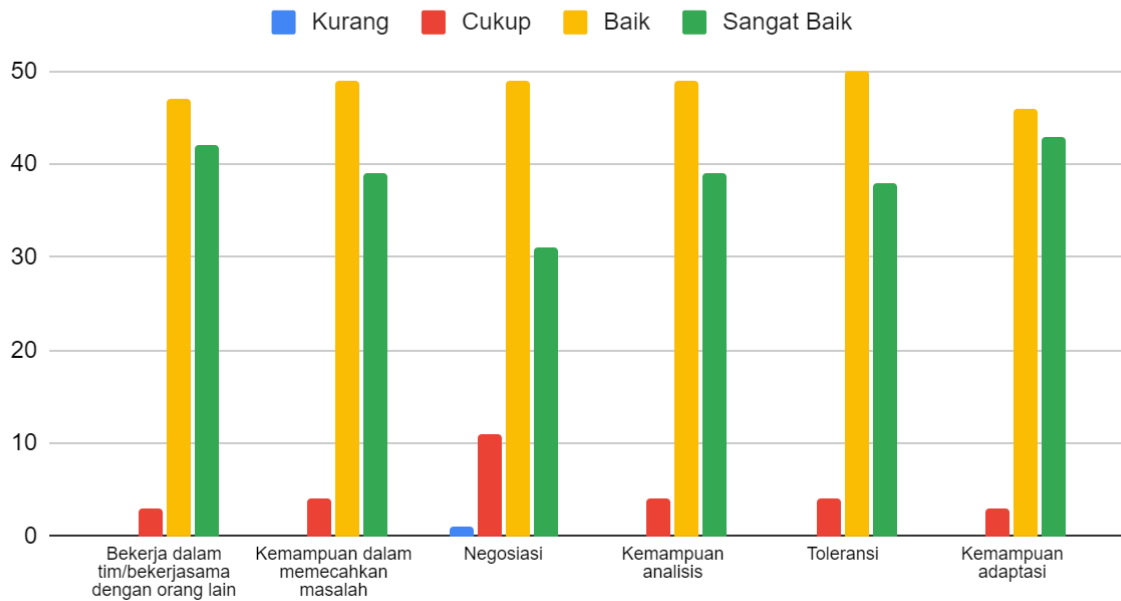
Seberapa besar peran kompetensi yang diperoleh di program pascasarjana (S2) berikut ini dalam melaksanakan pekerjaan anda?



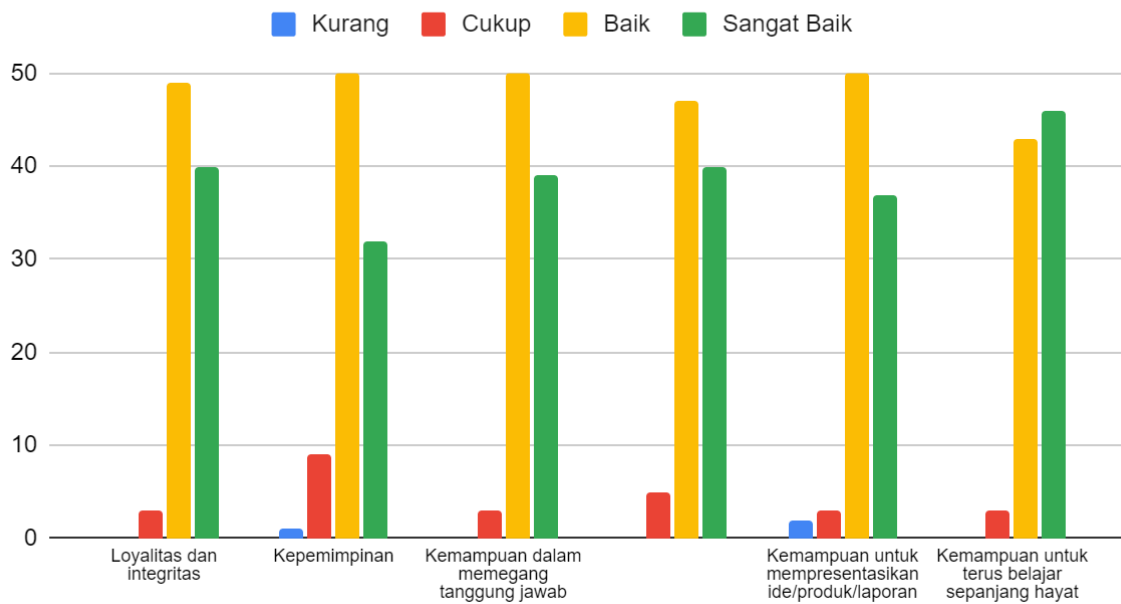
Seberapa besar peran kompetensi yang diperoleh di program pascasarjana (S2) berikut ini dalam melaksanakan pekerjaan anda?



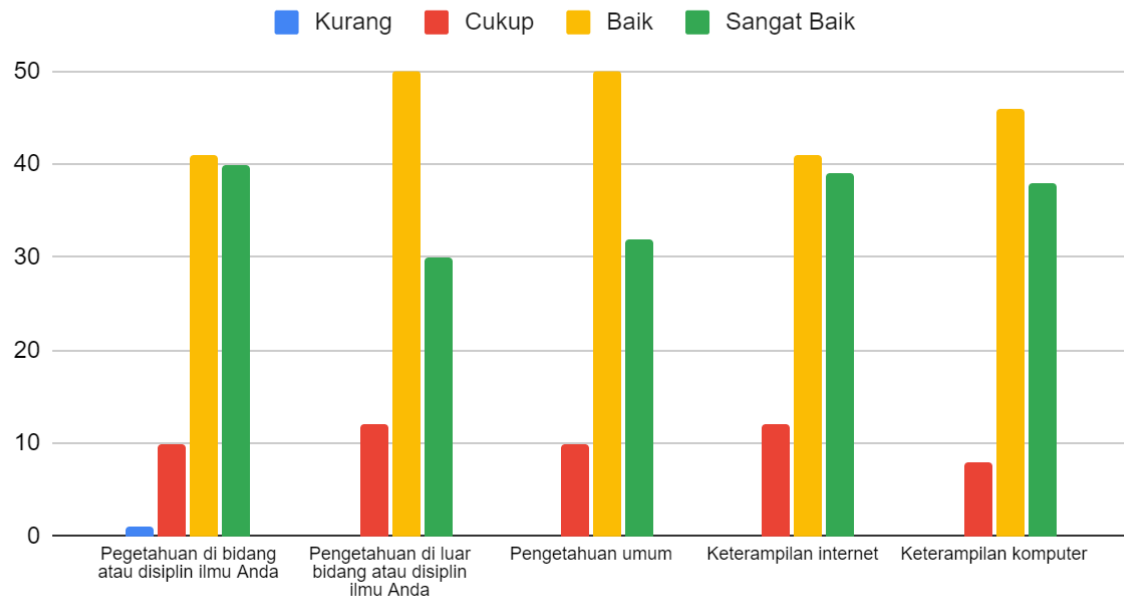
Seberapa besar peran kompetensi yang diperoleh di program pascasarjana (S2) berikut ini dalam melaksanakan pekerjaan anda?



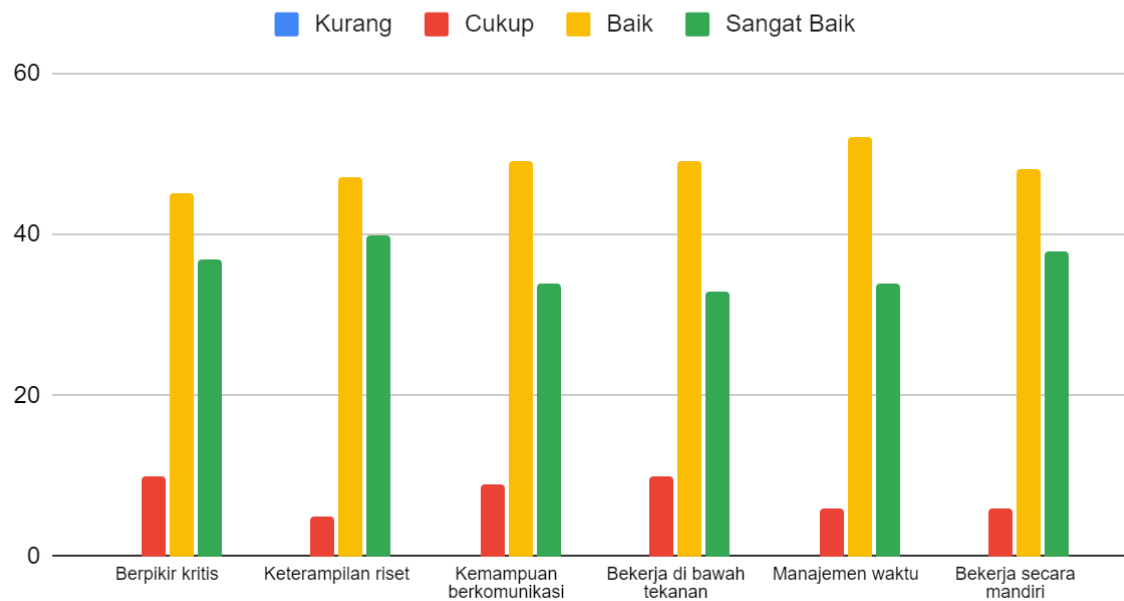
Seberapa besar peran kompetensi yang diperoleh di program pascasarjana (S2) berikut ini dalam melaksanakan pekerjaan anda?



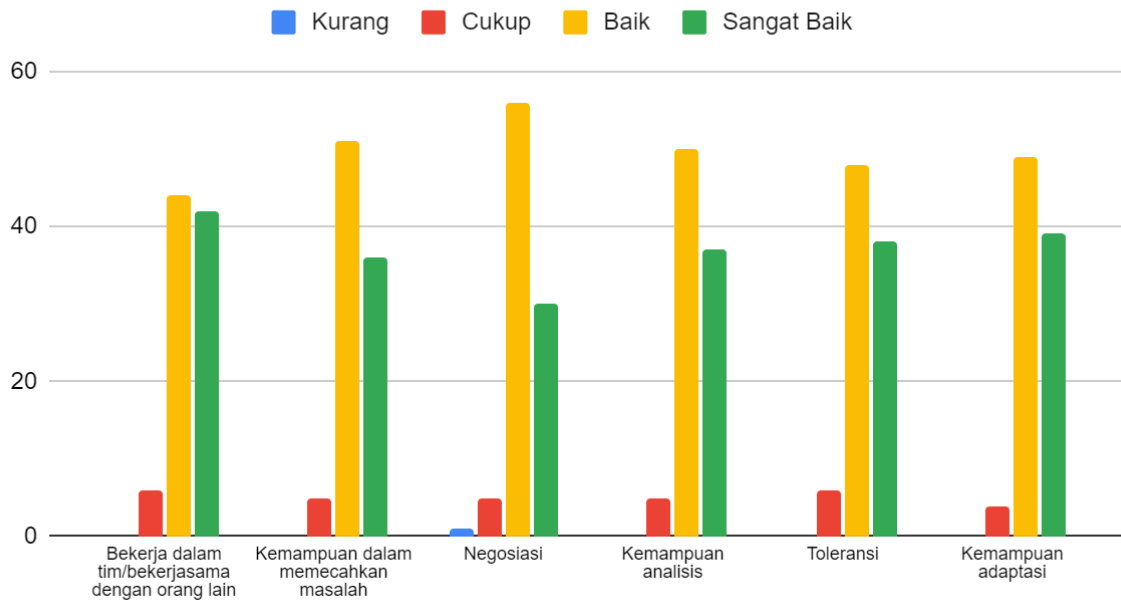
Bagaimana kontribusi kuliah di program pascasarjana (S2) dalam membantu anda membangun kompetensi di bawah ini ?



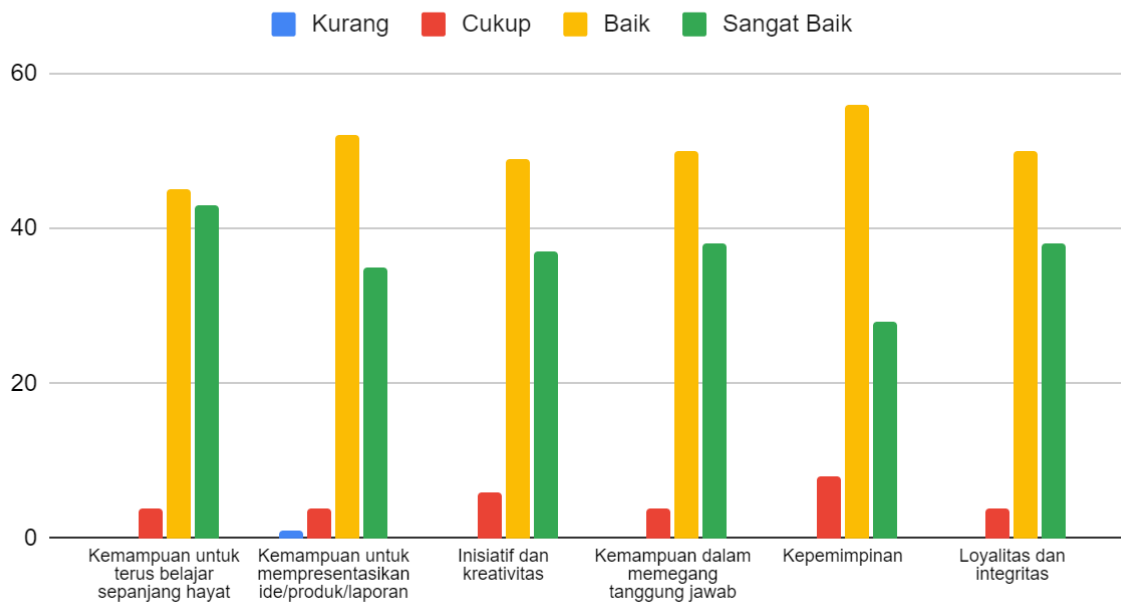
Bagaimana kontribusi kuliah di program pascasarjana (S2) dalam membantu anda membangun kompetensi di bawah ini ?



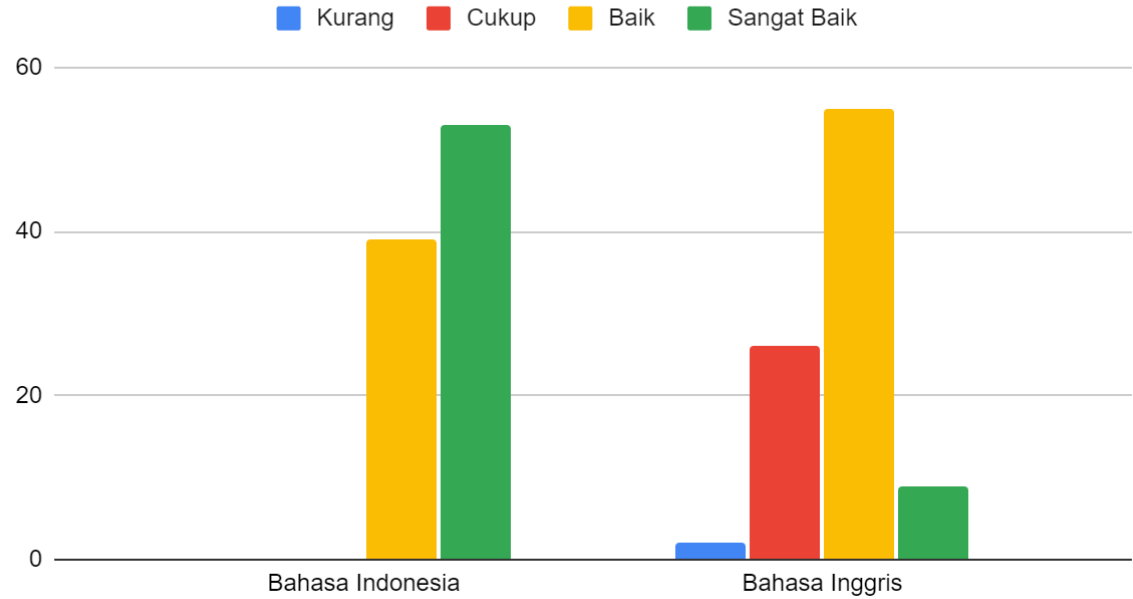
Bagaimana kontribusi kuliah di program pascasarjana (S2) dalam membantu anda membangun kompetensi di bawah ini ?



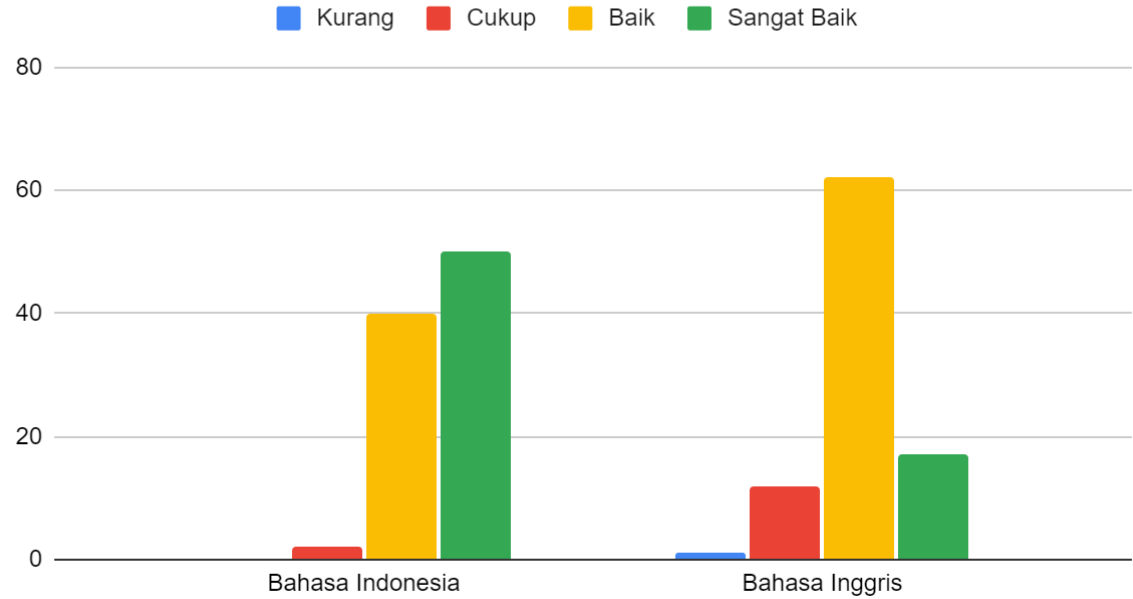
Bagaimana kontribusi kuliah di program pascasarjana (S2) dalam membantu anda membangun kompetensi di bawah ini ?



Pada saat Anda lulus dari program pascasarjana (S2), bagaimana tingkat kemampuan bahasa Anda?



Seberapa besar kontribusi perkuliahan di program pascasarjana (S2) dalam peningkatan kemampuan bahasa?



Sejauh mana kuliah di program pascasarjana (S2) bermanfaat untuk hal-hal di bawah ini

