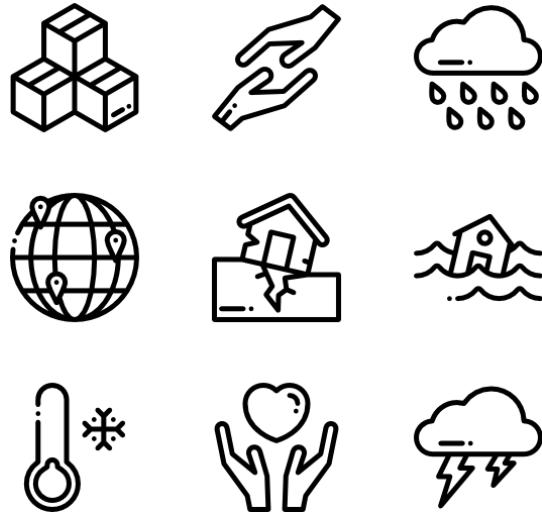


KITA, PENYANDANG DISABILITAS  
& BENCANA HIDROMETEOROLOGI

# BENCANA & PENYANDANG DISABILITAS



**Menurut Humanity & Inclusion (2021)**, penyandang disabilitas secara tidak proporsional **terkena dampak peristiwa bencana dan terpapar risiko yang lebih tinggi** serta paling mungkin ditinggalkan dari bantuan kemanusiaan.

Sekitar 15% penduduk dunia merupakan penyandang disabilitas (WHO, 2011)

## Disabilitas & Kebencanaan:

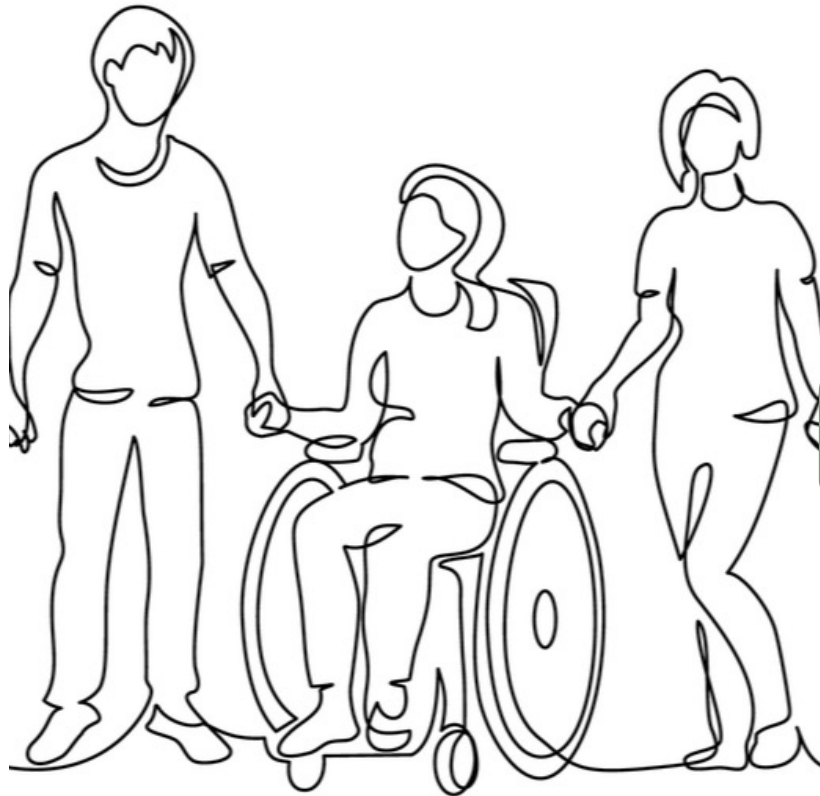
- Penyandang disabilitas **empat kali lebih rentan** untuk menjadi korban jiwa ketika terjadi bencana dibanding masyarakat umum (UNESCAP, 2014).
- Penyandang disabilitas **sering diabaikan dalam siklus manajemen bencana** dan terutama selama operasi bantuan, dan jarang dianggap sebagai aktor penting gerakan di dalamnya padahal mereka lebih mudah terpapar dengan risiko kebencanaan (CBM, 2013). ■

Dalam situasi ini, sejumlah *legal framework* sudah diupayakan misal: PBB melalui Konvensi mengenai Hak-Hak Penyandang Disabilitas (Convention on Rights of Persons with Disabilities; CRPD) pada tahun 2008, Sendai Framework (2015), dan UU RI No.. 24 tahun 2007 tentang Penanggulangan Bencana.

# KITA & PENYANDANG DISABILITAS

Berdasarkan Sendai Framework for DRR (Stough & Kang, 2015), penyandang disabilitas beserta organisasi yang menaunginya perlu dilibatkan sebagai salah satu *stakeholder* yang dibutuhkan pada setiap tahapan penanggulangan kebencanaan guna menciptakan upaya pendekatan preventif yang bersifat inklusif dan berpusat pada setiap manusia.

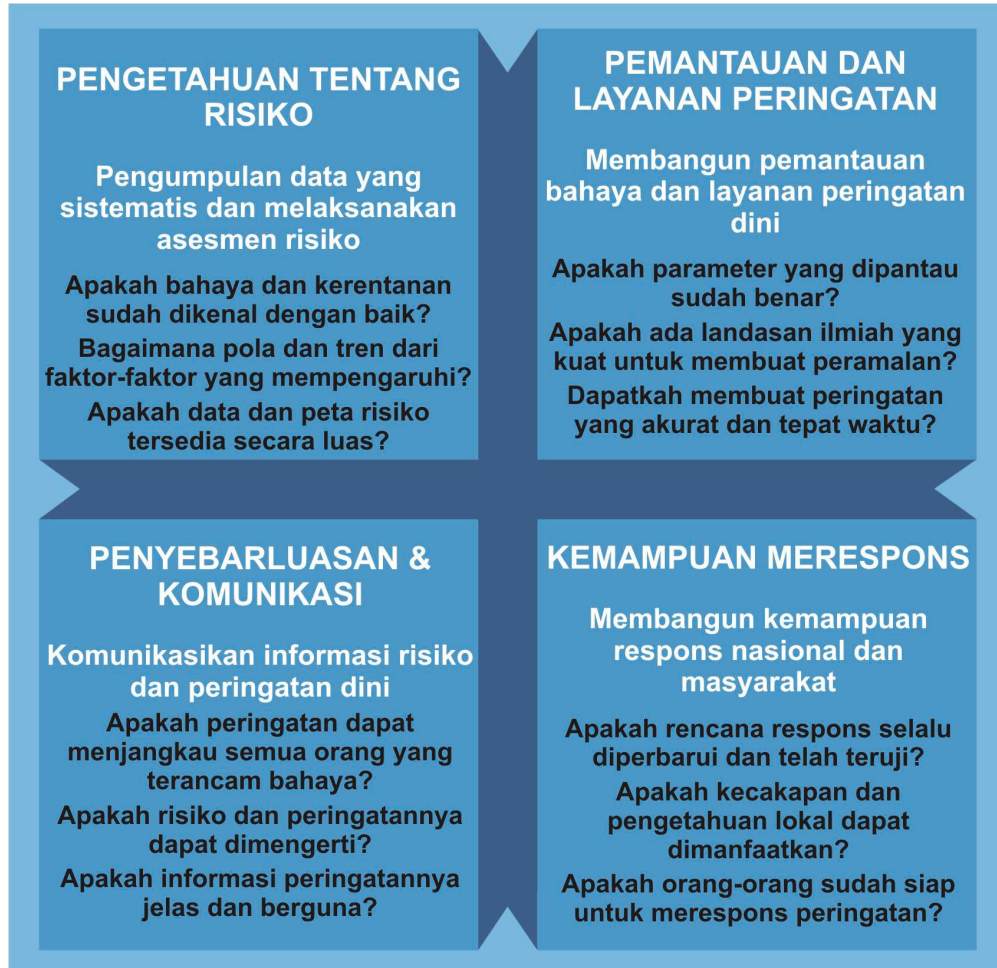
Namun, pada implementasinya, sejumlah peneliti menyimpulkan ada kendala sebagai berikut:



Keterbatasan alokasi sumber daya yang disiapkan untuk penyandang disabilitas dalam menghadapi situasi bahaya (Craig dkk., 2019)

Keberadaan stigma bahwa penyandang disabilitas adalah pihak lemah yang memerlukan pertolongan dibanding pemberdayaan (Prabosiwi, 2013; Craig, dkk. 2019)

# KESIAPAN KITA & PENYANDANG DISABILITAS



**AKsI Baik**



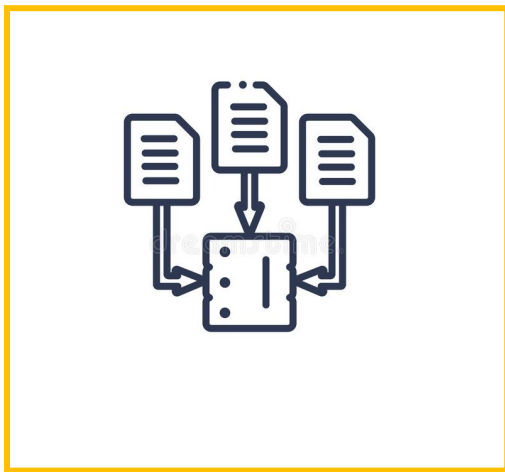
**Aksi Kemanusiaan Inklusi Berbasis Komunitas**  
*People-Centered Inclusive Humanitarian Action*

Kita memerlukan implementasi dari aksi kemanusiaan yang inklusif dan berpusat pada masyarakat, atau dapat disebut sebagai Aksi Kemanusiaan Inklusi Berbasis Komunitas atau *People-Centered Inclusive Humanitarian Action*.

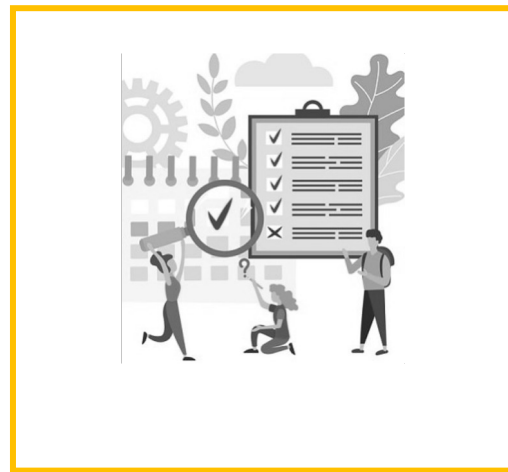
AKsI Baik adalah model manajemen bencana yang inklusif bagi penyandang disabilitas dan sesuai dengan konteks atau kekhasan Indonesia.

# REKOMENDASI AKSI BAIK

Mengadopsi *Guidelines on Inclusion of Persons with Disabilities in Humanitarian Action* dengan 4 komponen tindakan wajib berikut :



Mengagregasi Data



Menghilangkan Faktor-faktor Penghambat



Mempromosikan Partisipasi



Memberdayakan Penyandang Disabilitas



**MAGISTER MANAJEMEN BENCANA**  
UPN "VETERAN" YOGYAKARTA  
Program Studi Lintas Bidang Ilmu



**Kampus**  
**Merdeka**  
INDONESIA JAYA

UPN "VETERAN"  
YOGYAKARTA

# PROGRAM MAGISTER MANAJEMEN BENCANA

**MEMBUKA PENDAFTARAN  
MAHASISWA BARU ANGGKATAN 16**

Link pendaftaran online:

<http://magisterdandoktor.pmb.upnyk.ac.id/>

Link unggah data camaba:

<https://bit.ly/pendaftaranmahasiswamm>

MATA KULIAH WAJIB SEMESTER 1				SKS			Jumlah
No	Kode	Mata Kuliah	Sifat	K	Pr		
1	2140012	Filsafat dan Etika Manajemen Kebencanaan	Wajib	2		2	
2	2140052	Konsep dan Kebijakan Kebencanaan	Wajib	2		2	
2	2140042	Manajemen Risiko Kebencanaan	Wajib	2		2	
4		MKA Pilihan	Wajib	6		6	
TOTAL				12	0	12	
MATA KULIAH WAJIB SEMESTER 2				SKS			Jumlah
No	Kode	Mata Kuliah	Sifat	K	Pr		
1	2140062	Metode Penelitian Kebencanaan	Wajib	2		2	
2	2140082	Widya Mwat Yasa dan Belanegara	Wajib	2		2	
3	2140122	Penulisan Karya Ilmiah	Wajib	2		2	
4		MKA Pilihan	Wajib	6		6	
TOTAL				12	0	12	
MATA KULIAH WAJIB SEMESTER 3				SKS			Jumlah
No	Kode	Mata Kuliah	Sifat	K	Pr		
1	2140092	Ekskursi Kebencanaan	Wajib	3		3	
2	2140102	Seminar Proposal Tesis	Wajib	2		2	
3	2140112	Seminar Hasil Tesis	Wajib	2		2	
4	2140136	Tesis	Wajib	5		5	
TOTAL				12	0	12	
MATA KULIAH WAJIB SEMESTER 4				SKS			Jumlah
No	Kode	Mata Kuliah	Sifat	K	Pr		
1	2140136	Tesis	Wajib	5		5	
TOTAL				5	0	5	

## TANGGAL PENTING

1. Batas pendaftaran 7 Agustus 2024
2. Seleksi/wawancara 8 Agustus 2024 (Video Call Bagi Pendaftar Luar Yogyakarta)
3. Pengumuman 9 Agustus 2024
4. Daftar Ulang/Pembayaran SPP/UKT 9 - 14 Agustus 2024
5. Awal Kuliah 21 Agustus 2024

## BIAYA KULIAH

1. Pendaftaran Rp. 500.000;\* melalui H2H PMB <http://bit.ly/PanduanpembayaranBNI>
  2. SPP Rp 6.000.000;\* @ Semester
  3. Tesis Rp 2.000.000;\*
  4. Wisuda Rp 500.000;\*
  5. Matrikulasi Rp 2.000.000;\*
- \*Sampai ada penyesuaian

## KURIKULUM

- Berbasis kompetensi, dapat diselesaikan dalam waktu 3 semester
- Maksimal studi diselesaikan dalam waktu 6 semester

## kontak person

Dr. Ir. Eko Teguh Paripurno, M.T.  
HP./WA. +62818260162  
Email: [paripurno@upnyk.ac.id](mailto:paripurno@upnyk.ac.id)  
<http://mmb.upnyk.ac.id>

## SEKRETARIAT PRODI MMB:

Gedung Sudirman 1-3,  
kampus UPN "Veteran" Yogyakarta Unit II  
Jalan Babarsari No.2, Tambakbayan, Catur Tunggal,  
Depok, Sleman D.I. Yogyakarta, Indonesia - 55281

# TERIMAKASIH

Semoga Gusti Allah Memberkati

Eko Teguh Paripurno

+62818260162 / [paripurno@upnyk.ac.id](mailto:paripurno@upnyk.ac.id)

Magister Manajemen Bencana UPN Veteran Yogyakarta

