

# **GOPARK SEBAGAI INSTRUMEN PENGEMBANGAN PARIWISATA & EKONOMI BERKELANJUTAN**

**Togu Santoso Pardede**

**Direktur Pembangunan Daerah  
Kementerian PPN/Bappenas**

Disampaikan dalam  
Webinar Berkah Geowisata Indonesia, Teknik Geofisika ITS-MGMP Geografi

**2 September 2023**



**Kementerian PPN/  
Bappenas**



**Direktorat  
Pembangunan  
Daerah**  
Kementerian PPN/Bappenas



# OUTLINE

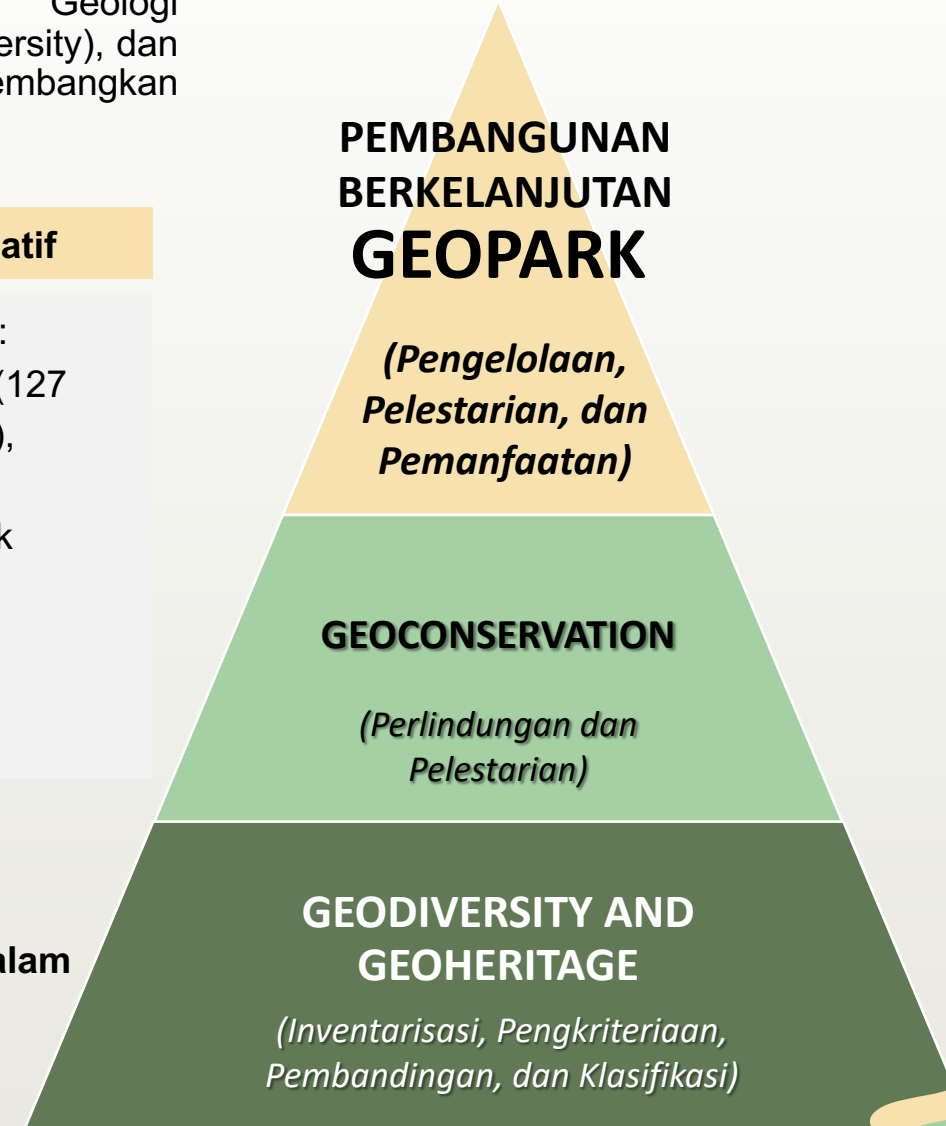
1. Dukungan Kebijakan Nasional Pengembangan Geopark
2. Dampak Wisata dan Ekonomi Geopark
3. Pengembangan Geowisata di Geopark

# Kondisi Geologi Indonesia

Kondisi Geologi Indonesia pada Pertemuan 3 Lempeng Tektonik mengakibatkan Indonesia memiliki keragaman Geologi (Geodiversity) yang bernilai sebagai Warisan Geologi (Geoheritage) yang memiliki keterkaitan dengan Keanekaragaman Hayati (Biodiversity), dan Keragaman Budaya (Cultural Diversity) berpotensi nilai tambahnya untuk dikembangkan sebagai GEOPARK (Taman Bumi) dalam rangka pengembangan Pariwisata



Tidak hanya konservasi dan pelestarian, kawasan yang fantastis dan penuh warisan alam dan budaya yang terhubung satu sama lain tersebut diperlukan pengelolaan pemanfaatan untuk **Pembangunan Berkelanjutan**



# Konsep Pengembangan Geopark

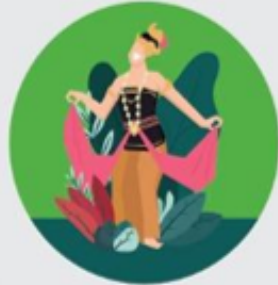
Geologi  
(*Geodiversity*)



Hayati  
(*Biodiversity*)



Budaya  
(*Cultural-diversity*)



*Geopark* (Taman Bumi) adalah sebuah wilayah geografi tunggal atau gabungan, yang memiliki Situs Warisan Geologi (*Geosite*) dan bentang alam yang bernilai, terkait aspek Warisan Geologi (*Geoheritage*), Keragaman Geologi (*Geodiversity*), Keanekaragaman Hayati (*Biodiversity*), dan Keragaman Budaya (*Cultural Diversity*),



Perubahan *mindset* pengelolaan SDA: Ekstraksi → Konservasi untuk peningkatan nilai tambah



**Pengelolaan multi stakeholders** melalui 3 pilar (edukasi, konservasi, peningkatan kesejahteraan ekonomi)

Dikelola Secara  
**BOTTOM-UP DAN BERKELANJUTAN**

# RPJMN 2020-2024 Perpres 18/2020

## Indonesia menargetkan 12 Geopark Global

**Tahun 2023** Indonesia telah memperoleh **10 Global Geopark**. Tujuannya tidak hanya jumlah, pengelolaan Geopark yang berkualitas harus terus ditingkatkan dalam pencapaian Tujuan Pembangunan Berkelanjutan/ Sustainable Development Goals (SDGs) dan berdampak dalam kesejahteraan masyarakat setempat.

Menjadi Salah Satu Lokus Utama Dalam **Major Project 10 Destinasi Pariwisata Prioritas**

Mendukung pencapaian Indikator **Prioritas Nasional 1 dan Prioritas Nasional 6** dalam RPJMN 2020-2024

# 10 UNESCO Global Geopark di Indonesia



Geopark Ijen

Geopark Maros Pangkep

Geopark Merangin

Geopark Raja Ampat



2023

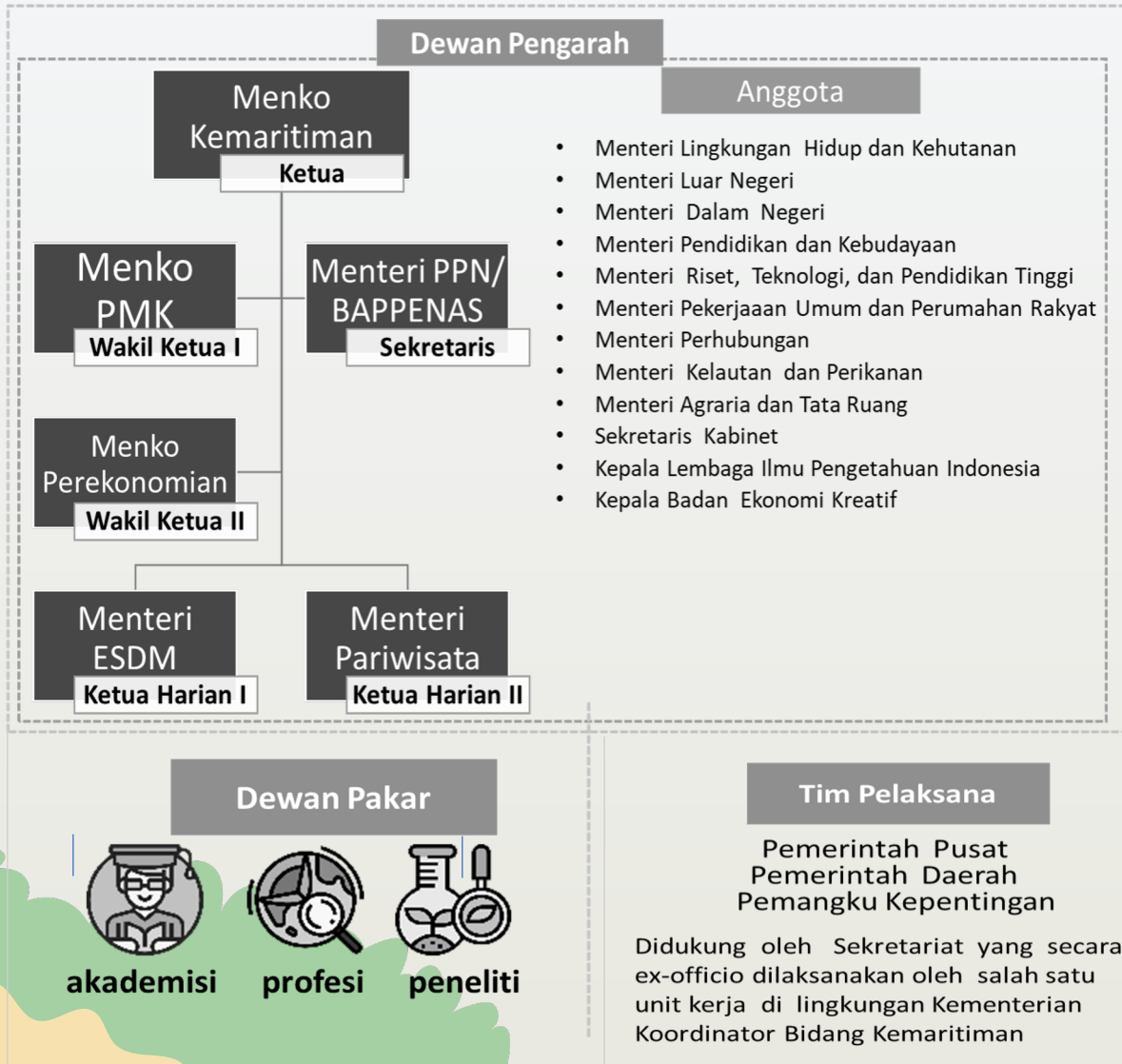
Tahun 2023, 4 Geopark baru yang mendapat pengakuan sebagai Unesco Global Geopark: Ijen, Geopark Maros Pangkep, Geopark Merangin dan Geopark Raja Ampat. Total 10 UGGP, ranking 4 dunia dari 198 negara

# DASAR HUKUM DAN KELEMBAGAN PENGEMBANGAN GEOPARK

## Perpres 9/2019 Pengembangan Taman Bumi (Geopark)



**KNGI (KOMITE NASIONAL GEOPARK INDONESIA)**  
terdiri dari: Dewan Pengarah, Dewan Pakar dan Tim Pelaksana



Peraturan Turunan  
Peraturan Presiden No 9 Tahun 2019

**Keputusan Menteri Koordinator KEMARITIMAN dan INVESTASI No. 39 tahun 2022** tentang Mekanisme, Tata Kerja, Keanggotaan, Struktur Organisasi KNGI

**Peraturan Menteri PPN/BAPPENAS No.15 tahun 2020** tentang Rencana Aksi Nasional Pengembangan Geopark 2021-25

- **Peraturan Menteri ESDM No. 1 Tahun 2020** tentang Penetapan Warisan Geologi
- **Peraturan Menteri ESDM No. 31 Tahun 2021** Penetapan Geopark Nasional

**Peraturan Menteri Parekraf No. 2 Tahun 2020** tentang Pengelolaan Geopark sebagai Destinasi Pariwisata

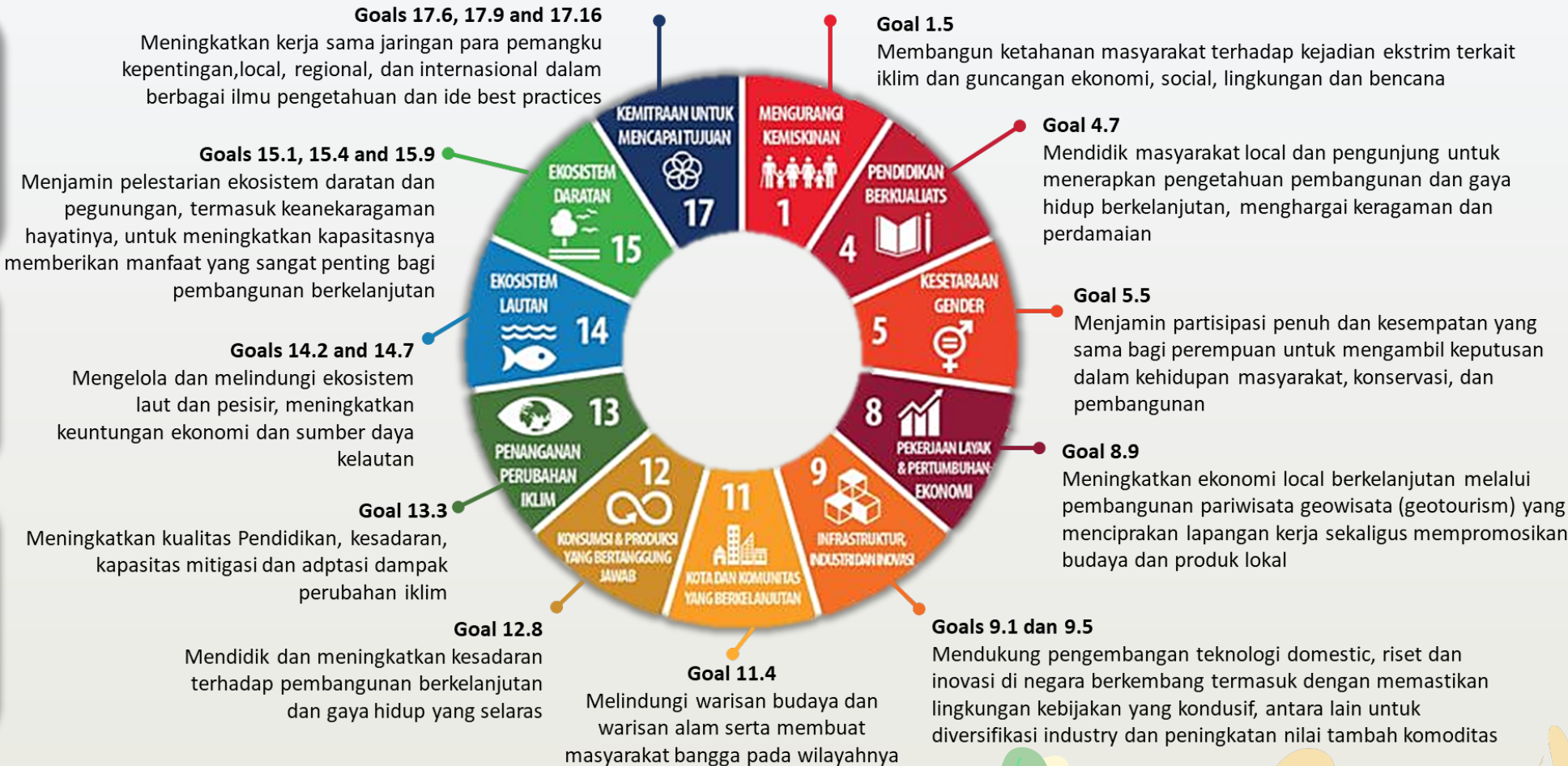


# DUKUNGAN GEOPARK TERHADAP CAPAIAN SDGs

Geopark Berkontribusi Melaksanakan 11 Dari 17 Goals Tujuan Pembangunan Berkelanjutan

Semangat pembangunan berkelanjutan perlu untuk diterapkan dalam setiap pembangunan geopark

Infrastruktur berkelanjutan terutama energi bersih perlu menjadi perhatian penting dalam pengembangan berkelanjutan





# DAMPAK WISATA GEOPARK DI DUNIA

## UGG LANGKAWI



Single Management: LADA  
(Langkawi Development Authority)

Akses: Direct Flights, Jetty, Cruise, Yacht

Jumlah kunjungan  
2016: 3.6 Juta  
Wisatawan/tahun



## UGG JEJU ISLAND



## 7,7 Juta wisatawan /tahun



3 UNESCO DESIGNATION:  
-World Biosphere Reserve (2002)  
-World Heritage Inscription (2007)  
-Global Geopark (2010)



China 35 Geoparks  
Annual Visitors : 67.87 million



UK 7 Geoparks  
Annual Visitors : 19 million



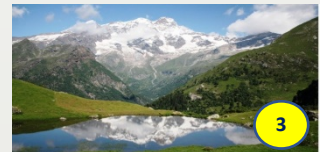
Spain 11 Geoparks  
Annual Visitors : 75 million



France 6 Geoparks  
Annual Visitors : 67.87 million



Italy 10 Geoparks  
Annual Visitors : 50.7 million



Germany 6 Geoparks  
Annual Visitors : 36 million



Japan 8 Geoparks  
Annual Visitors : 20.04 million



Greece 5 Geoparks  
Annual Visitors : 16.87 million



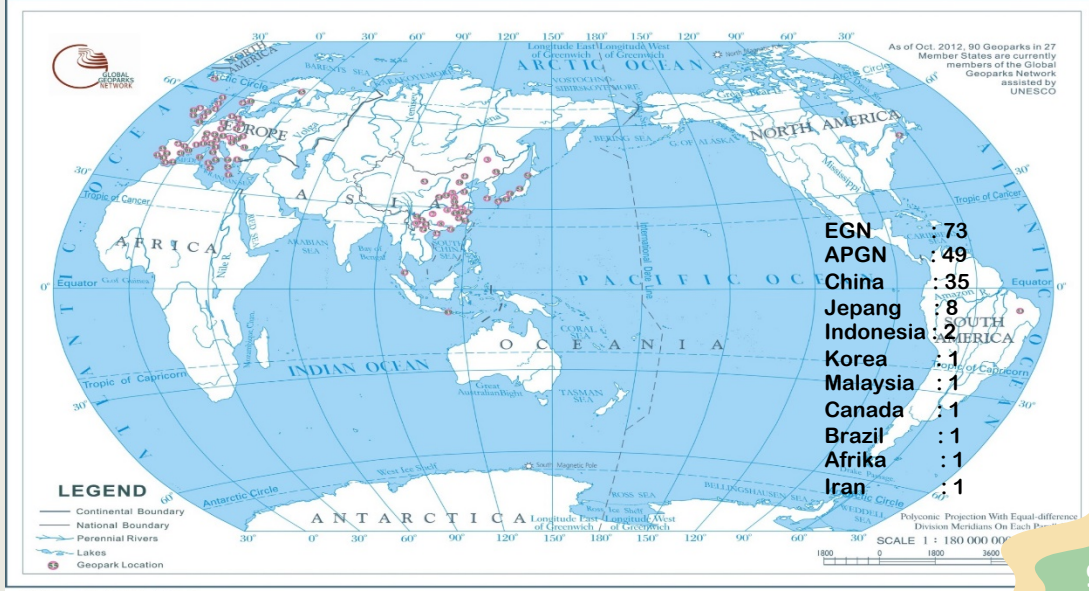
Portugal 5 Geoparks  
Annual Visitors : 12 million



Austria 4 Geoparks  
Annual Visitors : 26.7 million



## Distribution of GGN Members



# Pengembangan Geowisata pada Kawasan Geopark

Studi kasus: Geosite Nglanggeran, Geopark Gunung Sewu



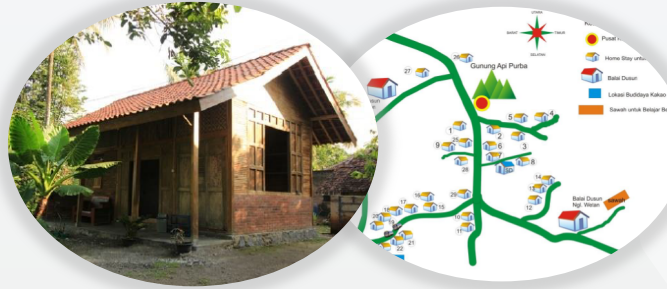
Potensi Alam



Sumber Daya Manusia



Desa Wisata  
(Geowisata)



Homestay

Geoproduct

Paket Wisata



- Pada Tahun 2022 kunjungan wisatawan sebanyak **76 ribu dengan omset 2,7 M**
- *Geoproduct* Nglanggeran adalah olahan coklat
- Pada **Tahun 2021** Desa Nglanggeran terpilih sebagai **Best Tourism Village** oleh *World Tourism Organization*

Peningkatan Ekonomi Masyarakat

Sumber: Diolah dari Data Gunung Sewu UNESCO Global Geopark

# Contoh Penerapan SDGs pada Kawasan Geopark

Studi kasus: Geosite Nglanggeran, Geopark Gunung Sewu



Bekerja sama dengan institusi



Program: "Kids club" dan "Fossil fun days"



Melakukan kegiatan konservasi lingkungan



Pemberdayaan Lahan Pertanian melalui kelompok tani



Pengembangan koperasi perempuan, pengembangan UKM, dll



Pembentukan Pokdarwis dan pengembangan dan 11 kelompok masyarakat

Sumber: Diolah dari Data Gunung Sewu UNESCO Global Geopark

# Best Practice Implementasi Aksi:

## Geopark Belitong: Pemanfaatan dan Rehabilitasi Lahan Bekas Tambang Timah sebagai Taman Wisata Mangrove di Geosite Juru Sebrang



**Restorasi hutan mangrove and pesisir**  
50 ha hutan mangrove & 150 ha hutan pesisir



**Kapasitas SDM komunitas meningkat**

- Pengelolaan hutan mangrove
- Pengembangan ekowisata



**Kolaborasi dan keterlibatan pihak lain dalam ekowisata (2M → 21M)**

- Kementerian PUPR → toilet
- PUPR Provinsi → PDAM & jaringannya, jalan, dan Bumi Perkemahan
- PUPR Kabupaten → Jalan & tempat parkir
- BPDAS → Rehabilitasi & penanaman
- DLH → Toilet portabel
- Dana mandiri & tiket → Pusat informasi, kantin, rumah makan kapal, wahana anak.
- PT. Timah → Bak sampah portabel.

**Geopark**

- Budaya dan *diversity* di lokasi proyek (Juru Sebrang dan Bukit Peramun)

**Pariwisata**

- Belitong Mangrove Park
- Wisata Bawah Laut
- Aktivitas pendukung ekowisata → 50-60jt per bulan

**Pertanian**

- Budidaya buah - buahan

# Pengembangan Geo-Tourism

## Sport Tourism



Kayaking Danau Maninjau,  
Geopark Ngarai Sianok-Maninjau



Arum Jeram Sungai  
Fossil Flora  
Geopark Merangin  
Jambi

F1H2O di  
Geopark  
Danau Toba



Island Hopping  
Geosite Tanjung  
Kelayang-  
Lengkuas Island  
Belitong  
Geopark



# Pengembangan Geo-Tourism

## Wellness Tourism



Pemandian Air Panas Geosite Cisolok, Geopark Ciletuh Palabuhan Ratu



Pemandian Air Panas Geopark Batur



Forrest Bathing, Geosite Glagah Geopark Batur

## Agro-Mining Tourism



## Edu Tourism



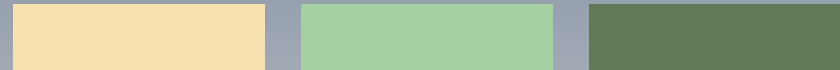




Geopark Raja Ampat

# TERIMA KASIH

Bemi Lestari, Masyarakat Sejahtera,  
Salam Geopark!



Email: [geopark@bappenas.go.id](mailto:geopark@bappenas.go.id) | Website: [www.rangeopark.bappenas.go.id](http://www.rangeopark.bappenas.go.id)

