



Indonesian  
Geoparks  
Network

# Geopark dan Pengembangan Ekonomi Berkelanjutan di Indonesia

Abdillah Baraas

SEMINAR TEKNIK GEOFISIKA DAN MGMP GEOGRAFI JATIM

Banyuwangi, 2 September 2023

APA ITU GEOPARK?



**GEOLOGI**

**BIOLOGI**

**BUDAYA**

**EKONOMI, DLL**

Dikutip dari laman UNESCO, UNESCO Global Geopark adalah sebuah wilayah geografis di mana situs dan lanskap yang menjadi aset geologis internasional, yang di dalamnya ada unsur biologi, budaya atau arkeologi yang dikelola dengan konsep konservasi, edukasi dan pemberdayaan masyarakat secara terpadu.

# 110 POTENSI WARISAN GEOLOGI NUSANTARA



(Oktariadi, 2019)

# GEPARK-DESTINASI PARIWISATA PRIORITAS DALAM RPJMN 2020-2024



**Keterangan :**

- Destinasi Pariwisata Prioritas (10 lokasi)
- Destinasi Pariwisata Pengembangan (8 lokasi)
- ◆ Revitalisasi Destinasi Pariwisata Bali

TWA : Taman Wisata Alam  
 TWP : Taman Wisata Perairan  
 SAP : Suaka Alam Peraian  
 KHDTK: Kawasan Hutan Dengan Tujuan Khusus

TN : Taman Nasional  
 KSPN : Kawasan Strategis Pariwisata Nasional  
 KPPN : Kawasan Pengembangan Pariwisata Nasional  
 dskt. : dan sekitarnya

**Wisata Bahari**

- 1 TWP Pulau Pieh dan Laut Sekitarnya
- 2 TWP Gili Air, Gili Meno, dan Gili Trawangan
- 3 TWP Laut Sawu dan Sekitarnya
- 4 TWP Kepulauan Kapoposang dan Laut Sekitarnya
- 5 SAP Kepulauan Raja Ampat dan Laut Sekitarnya
- 6 SAP Kepulauan Waigeo Sebelah Barat

**Ekowisata**

- 1 TN Gunung Leuser dan KHDTK Aek Nauli
- 2 TWA Muka Kuning
- 3 TWA Kamojang Papandayan
- 4 TN Gunung Merapi, TN Gunung Merbabu, dan Hutan Pendidikan Wanagama
- 5 TN Bromo-Tengger-Semeru
- 6 TN Alas Purwo, TN Baluran, dan TWA Kawah Ijen
- 7 TN Bali Barat
- 8 TN Gunung Rinjani, TN Gunung Tambora, dan TWA Gunung Tunak
- 9 TN Komodo dan TN Kelimutu
- 10 TN Danau Sentarum dan TWA Tanjung Belimbing
- 11 TN Bantimurung Bulusaraung dan TN Takabonerate
- 12 TN Wakatobi
- 13 TN Bunaken
- 14 TWA Sorong
- 15 TN Teluk Cenderawasih

**KSPN/KPPN**

- 1 KSPN Toba dskt.
- 2 KSPN Nongsa-Pulau Abang dskt. dan KSPN Lagoi-Bintan dskt.
- 3 KSPN Bukittinggi dskt, KSPN Maninjau dskt, KSPN Singkarak dskt, KPPN Padang dskt, dan KPPN Sawahlunto dskt.
- 4 KSPN Tanjung Kelayang dskt. dan KPPN Pangkal Pinang-Sungai Liat dskt.
- 5 KSPN Ciwidey dskt, KSPN Tangkuban Parahu dskt, KSPN Bandung Kota dskt, dan KSPN Halimun dskt.
- 6 KSPN Prambanan-Kalasan dskt, KSPN Yogyakarta Kota dskt, KSPN Sangiran dskt, KSPN Merapi-Merbabu dskt, KSPN Borobudur dskt, KSPN Pantai Selatan Yogyakarta dskt, KSPN Karst Gunung Kidul dskt, KSPN Karimunjawa dskt, dan KSPN Dieng dskt.
- 7 KSPN Bromo-Tengger-Semeru dskt.
- 8 KSPN Ijen-Baluran dskt. dan KPPN G Land-Alas Purwo dskt.

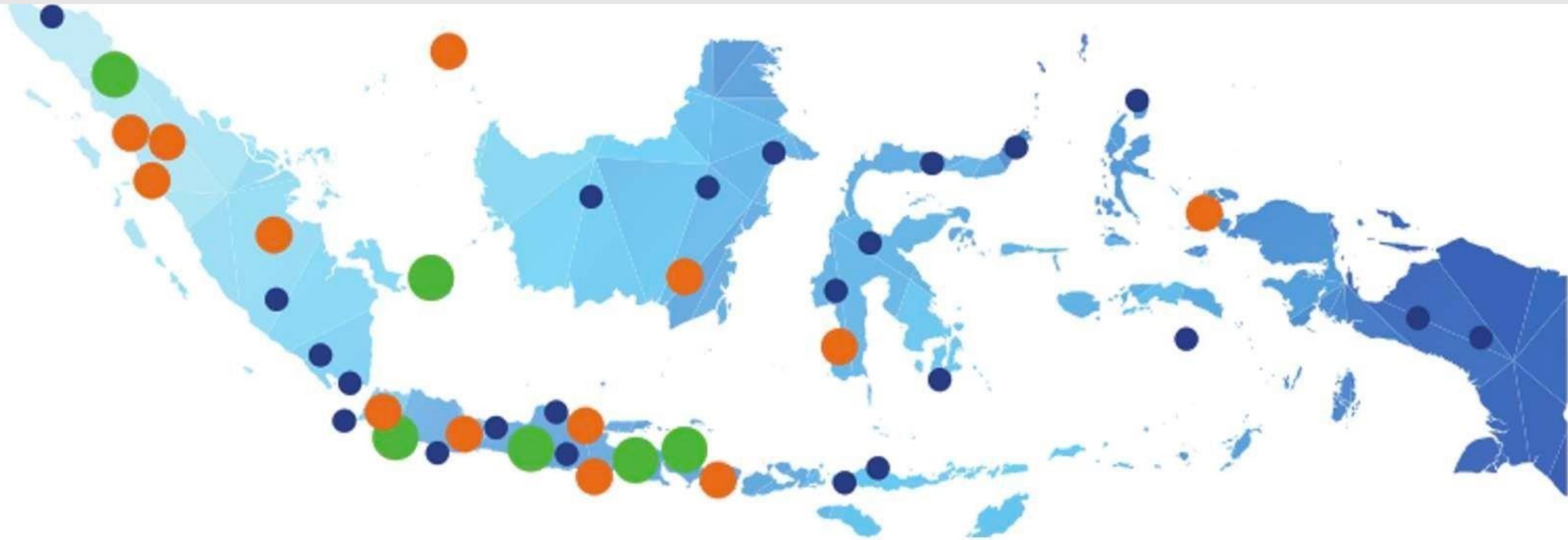
**Geopark**

1 Geopark Kaldera Toba	8 Geopark Pongkor
2 Geopark Natuna	9 Geopark Gunung Sewu
3 Geopark Ngarai Sianok-Maninjau	10 Geopark Karangsembung-Karangbolong
4 Geopark Ranah Minang Silokek	11 Geopark Banyuwangi
5 Geopark Sawahlunto	12 Geopark Batur
6 Geopark Belitung	13 Geopark Rinjani
7 Geopark Ciletuh-Palabuhanratu	14 Geopark Tambora
	15 Geopark Maros-Pangkep
	16 Geopark Raja Ampat

- 9 Seluruh KSPN di Provinsi Bali.
- 10 KSPN Pantai Selatan Lombok dskt, KSPN Rinjani dskt, dan KSPN Gili Tramena dskt.
- 11 KSPN Komodo dskt. dan KSPN Ende-Kelimutu dskt.
- 12 KSPN Sambas dskt. dan KPPN Singkawang dskt.
- 13 KPPN Derawan-Sangkalaki dskt. dan KPPN Tanjung Redeb dskt.
- 14 KSPN Toraja dskt, KPPN Selayar dskt, KSPN Takabonerate dskt, dan KPPN Makassar Kota dskt.
- 15 KSPN Wakatobi dskt, KPPN Kendari dskt, dan KPPN Baubau dskt.
- 16 KSPN Bunaken dskt, KSPN Bitung-Lembah dskt, KPPN Likupang dskt, dan KPPN Manado Kota dskt.
- 17 KSPN Morotai dskt.
- 18 KSPN Raja Ampat dskt. dan KPPN Sorong dskt.
- 19 KSPN Biak dskt. dan KSPN Teluk Cenderawasih dskt.

Sumber : BAPPENAS 2021

# PERKEMBANGAN GEOPARK DI INDONESIA



## UNESCO Global Geopark

1. Gunung Sewu Tahun 2015
2. Batur Tahun 2012
3. Cileutuh-Pelabuhan Ratu Tahun 2018
4. Rinjani Tahun 2016
5. Kaldera Toba Tahun 2020
6. Belitung Tahun 2021

## Geopark Nasional

1. GN Merangin 2023
2. GN Bojonegoro
3. GN Maros Pangkep 2023
4. GN Raja Ampat 2023
5. GN Tambora
6. GN Pongkor
7. GN Karang Sambung-Karangbolong
8. GN Ranah Minang-Silokek
9. GN Ngarai Sianok - Maninjau
10. GN Sawah Lunto
11. GN Meratus
12. GN Natuna
13. GN Ijen 2023

## Aspiring Geopark

- Dieng
- Bromo-Tengger-Semeru
- Labuhan Bajo
- Ujung Kulon-Pandeglang
- Gorontalo
- Krakatau
- Pangandaran Cipatujah
- Toraja
- Danau Poso
- Kaldera Suoh
- Sangkulirang
- Terumbu Wakatobi
- Lahendong
- Pulau Banda Neira
- Morotai
- Rawa Danau Sentarum
- Vulcano Kelimutu Flores
- Pra-Tersler Lorentz-Papua
- Kaldera Purba Sano Nggoang
- Lumpur Sidoarjo
- Delta Mahakam
- Lut Tawar Takengon
- Lebong
- Lembah Baliem

# The key to successful Geopark development

**GOVERNMENT**

**SOCIETY**

**PRIVATE**

**MEDIA**

**ACADEMIC  
PEOPLE**

**COMMITMENT AND  
SINERGY**

**UNESCO  
GLOBAL  
GEOPARK**



# Payung Hukum Dan Turunan Pengembangannya

- PERPRES 9 TAHUN 2019 DAN PERMEN TURUNANNYA
- PERGUB
- PERBUP TENTANG PENGEMBANGAN DAN PERLINDUNGAN KAWASAN GEOPARK
- MASTERPLAN GEOPARK
- SDGS



# INDONESIAN GEOPARKS NETWORK

## Visi:

Menjadi organisasi kelas dunia dalam pengembangan geopark untuk memberikan manfaat bagi para pemangku kepentingan secara inklusid dan berkelanjutan



## Misi:

- Memiliki tekad membantu anggotanya meraih keberhasilan dalam pengembangan geopark yang berkelanjutan
- Menciptakan peluang bagi anggotanya untuk dapat meningkatkan pelestarian alam dan kesejahteraan masyarakatnya melalui program kolaborasi yang berkualitas dan berdaya saing global
- Menghasilkan nilai tambah yang berkelanjutan bagi para pemangku kepentingan melalui tiga tujuan pengembangan geopark dalam hal edukasi, konservasi dan pemberdayaan ekonomi lokal berkelanjutan
- Memberi kontribusi yang bermakna bagi kesejahteraan dan kemajuan bangsa Indonesia

## Nilai:

Kemitraan, kejujuran, keadilan dan saling menghormati



geoparksnetwork.id@gmail.com

Jln. Langko 69 mataram, NTB

geoparksnetwork.id

+62 818-365-884

# PROFIL JGI

## BERDIRI SEJAK 2017 DI BELITUNG

- JGI adalah organisasi nirlaba yang bersifat kemitraan nasional di antara Geopark Global UNESCO, Geopark Nasional dan Calon Geopark Nasional
- Sebagai wadah bersama untuk saling belajar, bertukar informasi, berbagi pengalaman dan best practice pengelolaan geopark di Indonesia



**24+**  
GEOPARKS



**195+**  
GEOHERITAGE

# INDONESIAN GEOPARKS NETWORKS

## IGN Member

- 10 UNESCO Global Geoparks
- 9 National Geoparks
- 5 Aspiring National Geoparks



10 INDONESIAN UNESCO GLOBAL GEOPARKS

★ 4 NEW UGGP (2023)



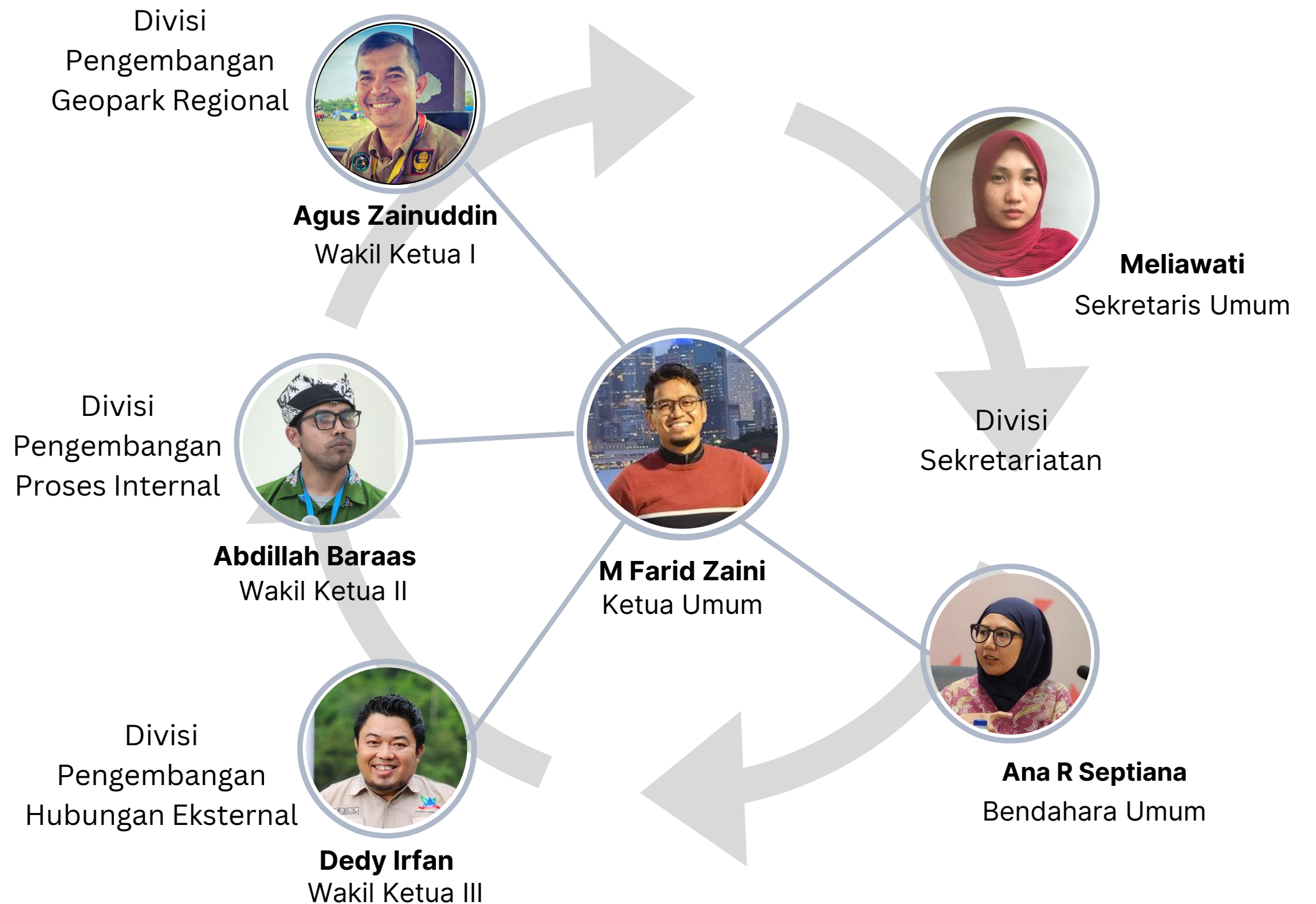
# Struktur Organisasi



Fokus pengembangan struktur organisasi terletak pada strategi pengembangan fungsional

Untuk memperkuat positioning JGI sebagai wadah pengelolaan geopark di Indonesia yang merata, inklusif dan berkelanjutan

## Dewan Pengurus Inti (2022-2025)



# Divisi Pengembangan Geopark Regional

Divisi ini akan fokus pada pemerataan pengelolaan geopark di seluruh Indonesia. Kelembagaan dan keberlanjutan Badan Pengelola di daerah serta koordinasi dan kolaborasi bersama KNGI tentang penetapan, penilaian, status dan revalidasi Geopark Nasional dan UGGp



**Agus Zainuddin**  
Wakil Ketua I

## Wilayah Barat



**Ridwan**

## Wilayah Tengah



**Hary Sukmono**

## Wilayah Timur



**Ahmad Reza Syaiful**



**Yudianto Evan Setiawan**



**Fikli Perdana**



**M. Hanif Fikri**

Setiap wilayah akan membantu Badan Pengelola Geopark di sekitarnya untuk mempersiapkan diri menuju Geopark Nasional, UNESCO Global Geopark dan Revalidasi UGGp setiap 4 tahun sekali.

Divisi ini juga akan membantu daerah-daerah yang ingin mengembangkan geoparknya dan mendapatkan bimbingan dan petunjuk bagaimana pengelolaan geopark yang baik dan profesional.

# Divisi Pengembangan Proses Internal



**Abdillah Baraas**  
Wakil Ketua II



Divisi ini akan memiliki fokus pada bidang-bidang internal di dalam Jaringan Geopark Indonesia. Memastikan keberlanjutan organisasi dan program kerja geopark menuju UNESCO Global Geopark yang inklusif dan berdaya saing global

Setiap bidang memiliki visi bersama mewujudkan geopark sebagai pusat edukasi dan penelitian bagi seluruh stakeholders geopark, dan menjadi menjadi destinasi wisata kelas dunia

# Divisi Pengembangan Hubungan Eksternal

Divisi ini akan memiliki fokus pada bidang-bidang eksternal di luar Jaringan Geopark Indonesia. Memastikan kolaborasi dan kerjasama yang erat bersama stakeholders utama geopark baik di Indonesia maupun di tingkat regional dan global



**Dedy Irfan**  
Wakil Ketua II



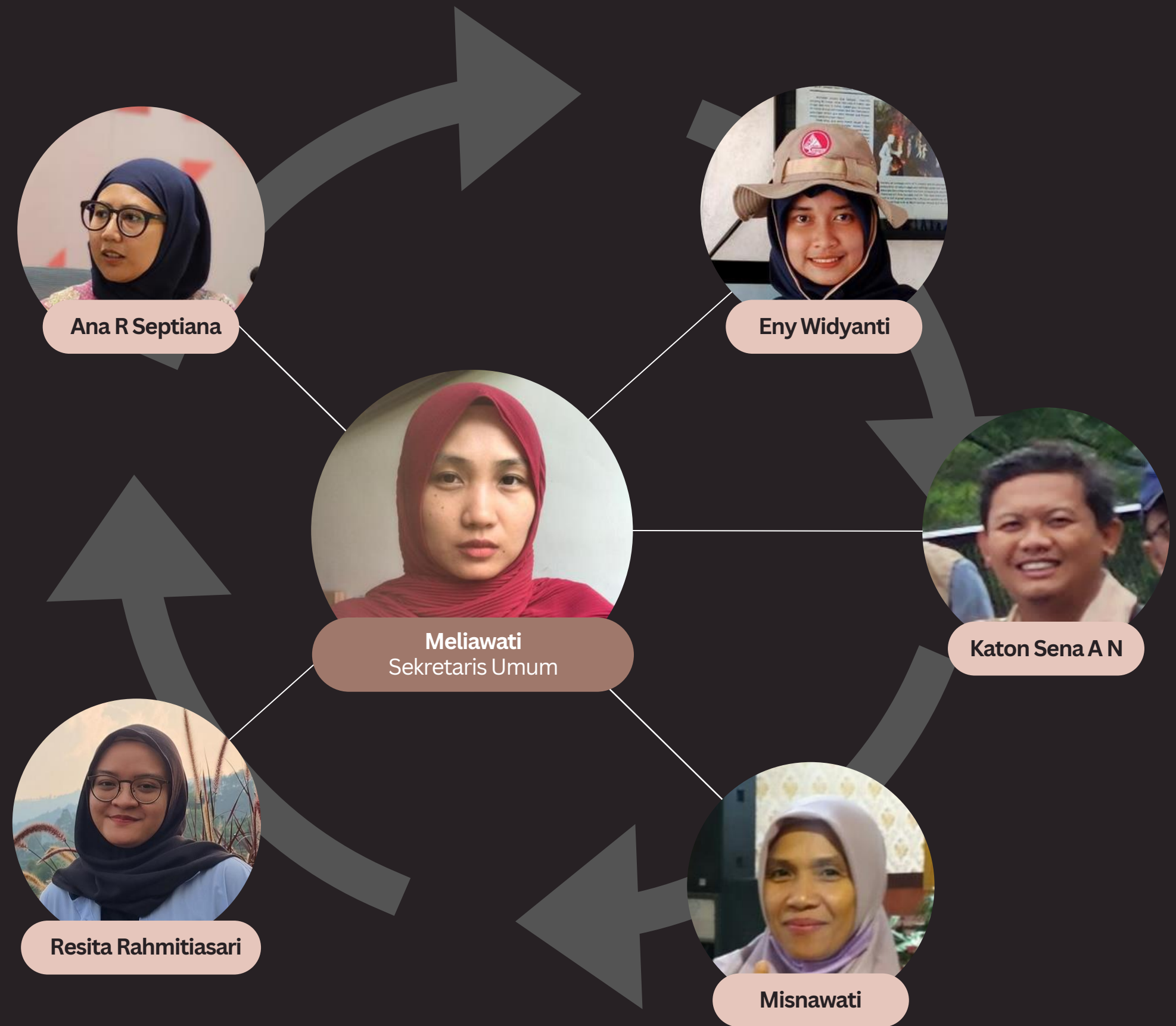
Fokus utama divisi ini adalah utamanya penguatan entitas JGI di dalam dan luar negeri. Bagaimana membangun komunikasi yang berkelanjutan dan saling memberikan manfaat bagi setiap stakeholders terutama dengan KNGI, KNIU, APGN, GGN dan jaringan geopark negara lainnya untuk memberikan nilai tambah bagi pengembangan geopark di Indonesia

# Sekretariat

Sekretariat adalah tulang punggung organisasi. Kekuatan utama yang menyokong seluruh anggota tim JGI dan program-program kerjanya.

Fokus utama tim Sekretariat adalah memastikan organisasi bisa berjalan dengan baik sesuai dengan kemampuan dan kebutuhan organisasi.

Mengusahakan sumber-sumber daya organisasi dari berbagai potensi-potensi melalui kerja-kerja kolaborasi dan sinergi bersama mitra utama, sponsor dan seluruh anggota JGI: Badan Pengelola geopark di Indonesia







# STRATEGI INISIATIF JGI

Dalam pengembangan geopark yang berdaya saing global yang inklusif dan berkelanjutan

- Community Engagement
- Education
- Sustainable Resource Management

# 1. COMMUNITY ENGAGEMENT Initiative Strategies

Membangun *community loyalty* untuk memberdayakan masyarakat di tengah semua keterbatasan

## CAPACITY BUILDING PROGRAM

Memberdayakan komunitas lokal dengan pengetahuan dan *skill* yang secara aktif berpartisipasi dalam pengelolaan geopark dan geowisata

01

## ENCOURAGING COMMUNITY-LED INITIATIVES

Seperi homestay, kerajinan lokal, dan perunjukan seni yang tidak hanya meningkatkan pengalaman pengunjung tapi juga memberikan added value secara ekonomi pada komunitas lokal

02

## GEPARK YOUTH FORUM PLATFORM

Menciptakan ruang berkarya bagi pemuda untuk berdialog, berkolaborasi dan bekerja sama mendukung pengembangan geopark yang inklusif terutama dalam pengambilan kebijakan

03



Co-Creation



Strategi  
4C



Cost  
Sharing



Conversation



Communal  
Activation

**BOTTOM-UP APPROACH**



# PENGEMBANGAN BERBASIS KOMUNITAS

## 3 JEJAK KOMUNITAS KREATIF

01

### JEJAK FISIK

Membangun infrastruktur berkarakter lokal melibatkan budayawan, komunitas dan kreator lokal

02

### JEJAK SOSIAL

Membangun masyarakat yang setiakawan, toleran dan memperkuat persatuan

03

### JEJAK EKONOMI

Mengangkat potensi sumber daya lokal yang memiliki diversifikasi ekonomi



# GEOPRODUCT: COMMUNITY EMPOWERMENT & ENGAGEMENT

- geoproducts from local ingredient, such black rice, red rice, mango chips, geocookies, traditional food, batik painting with geology & biology motif from geopark, HSE training
- handycraft from local goods such coconat tree, bamboo, banana stem tree,
- geosite panels



# GEOPRODUCT: COMMUNITY EMPOWERMENT & ENGAGEMENT

PART OF BANYUWANGI ETHNO CARNIVAL  
**Let's Join!!!**  
**Geopark Expo & SEMINAR**  
 7-8 Juli 2023  
 Mulai Pukul 08.00 WIB  
 Lorong Bambu Gesibu Blambangan  
**Muhibah Budaya**  
 Gesibu Blambangan  
 BANYUWANGI • BONDOWOSO • SITUBONDO • BONTANG  
 7 Juli 2023, Mulai Pukul 19.00 WIB  
 banyuwangikab.go.id | banyuwangitourism.com | banyuwangiethnocarnival.id

Pameran, seminar dan karnival di Geopark Global UNESCO Ijen

**Tour Of Lake Toba**  
**SURA**  
 Seneng Rasa  
 7 JUNI 2023 BANDUNG  
 ISBI BANDUNG  
 GK. Sunan Ambu  
 OPEN GATE | 18:30WIB  
 SPECIAL PERFORMANCE : Martogi Sitohang  
 KOLABORASI: Jurusan Karawitan Fakultas Seni Pertunjukan ISBI BANDUNG x Eta Margondang  
 9 JUNI 2023 JAKARTA  
 TAMAN ISMAIL MARZUKI  
 Teater Besar  
 OPEN GATE | 18:30WIB  
 SPECIAL PERFORMANCE :  
 - Martogi Sitohang  
 - Horja Bius  
 12 JUNI 2023 YOGYAKARTA  
 INSTITUT FRANÇAIS INDONESIA (IFI) - LIP  
 OPEN GATE | 18:30WIB  
 SPECIAL PERFORMANCE :  
 - Martogi Sitohang  
 14 JUNI 2023 SOLO  
 ISI SURAKARTA  
 Gedung Teater Besar  
 OPEN GATE | 18:30WIB  
 SPECIAL PERFORMANCE :  
 Martogi Sitohang  
 Komunitas Mantra Gula Kelapa  
 KOLABORASI:  
 Prodi Etnomusikologi ISI SURAKARTA x Eta Margondang  
 GRATIS REGISTRATION  
 linktr.ee/touroflaketoba  
 Contact Person : 081269412156 (Audrin)

Tur 4 kota seni pertunjukkan dan film dokumenter Geopak Global UNESCO Kaldera Toba

SUKSESKAN  
**KEBUMEN**  
 INTERNATIONAL EXPO  
 trade • tourism • investment • ecopark  
 17 - 24 JUNI 2023  
 ALUN-ALUN KEBUMEN

GUNUNGKIDUL  
**GEOPARK**  
 NIGHT SPECTA 5.0  
 GUNUNGSEWU UNESCO GLOBAL GEOPARK  
 SABTU, 17 JUNI 2023 | 10.00 – 22.00 WIB  
 AMPHITHEATER NGLANGGERAN  
 PAMERAN UMKM SEMINAR GEOPARK TARIAN TRADISIONAL  
 TARIAN MODERN MUSIK AKUSTIK JONGCLASS  
 KERONCONG KEPEK RAYA - SOUTH MOUNT SUNRISE - BANANA SPACE - SRENGENGE  
 TARI JLAGRAK - TARI PENDET - TARI KREASI - TARI KONTEMPORER - TARI SPIRIT MATATOYO  
 PRE EVENT: LOMBA POSTER 1 DASAWARSA GUNUNGSEWU UNESCO  
**NdarBoy**  
 WORO WIDOWATI | DONI SAPUTRO  
 ORKESTRA ETNIK GAMELAN  
 wisata.gunungkidulkab.go.id | pariwisata\_gunungkidul | Pariwisata Gunungkidul

# GEOPRODUCT: COMMUNITY EMPOWERMENT & ENGAGEMENT

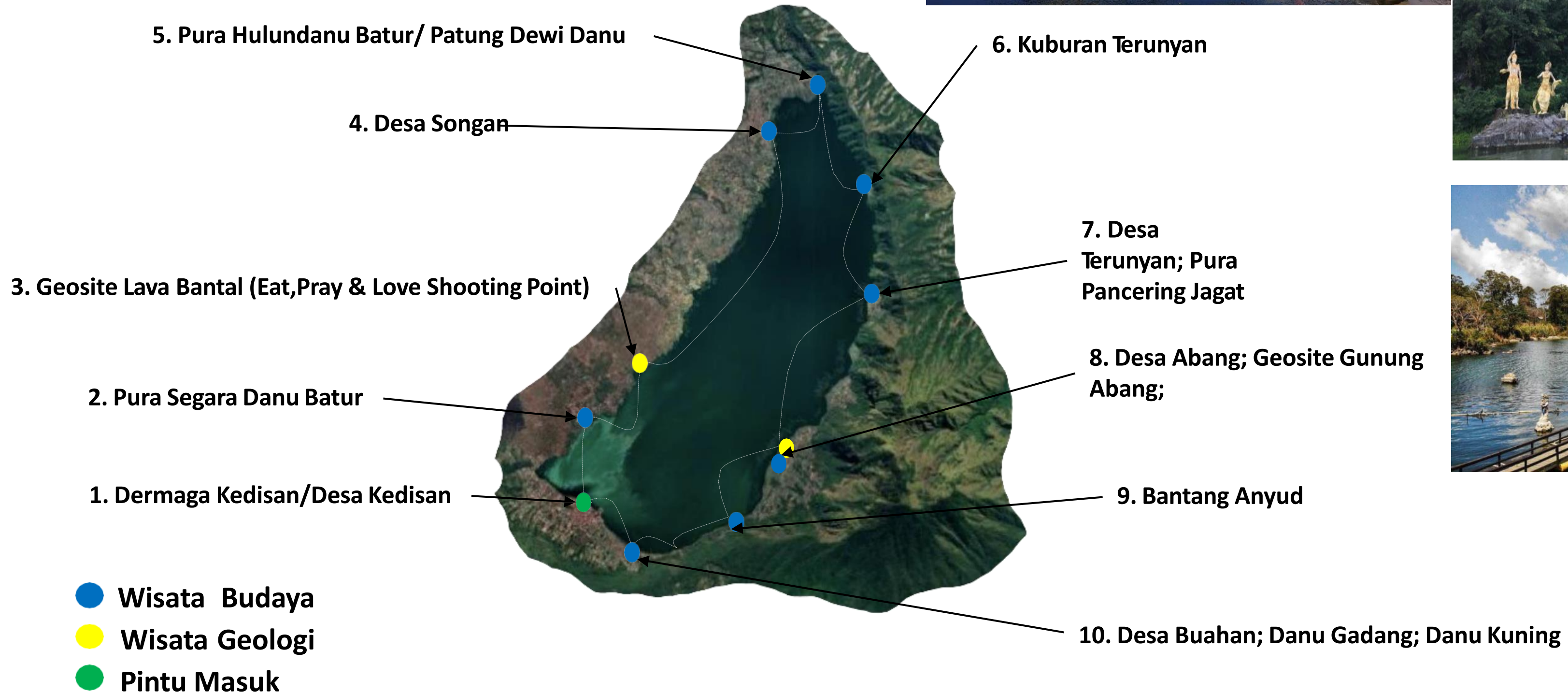
- Pengembangan makanan lokal pengganti beras dengan hanjeli; sorgum, serta produk olahannya;
- Budidaya sayuran dan ikan lele dan ember



**INOVASI POTENSI GEOWISATA BERBENTUK GEOTRAIL  
DI JARINGAN GEOPARK INDONESIA**

# GEOTRAIL

The creation of the **Wingkang Ranu Geo-Trails** which is a geotourism route that can be used as a tourist and educational route regarding the diversity of geology, biology and culture around Lake Batur.





# GOTRAIL SUNRISE JEEP TOUR



Museum Gunungapi Batur



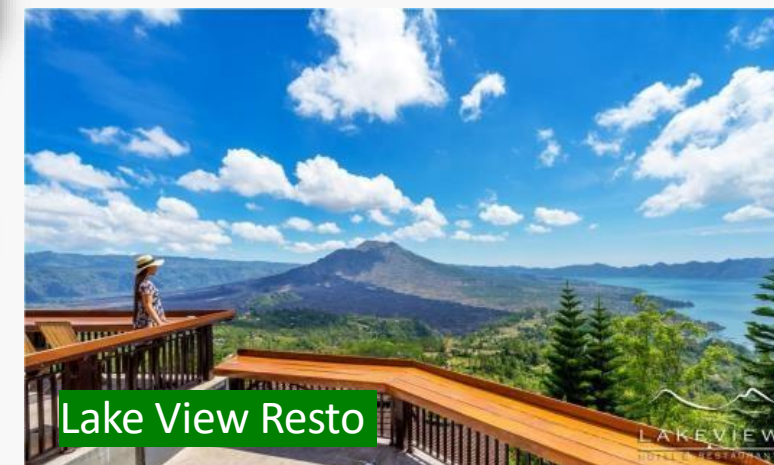
Pura Segara



Sunrise Point Jeep



Black Lava



Lake View Resto





GEOPARK

# BEING SASAK TOUR

**THEME**  
Rinjani cultural landscape

**PARTICIPANTS**  
Children  
Teenager  
Adult  
(Couple or group)

081 836 5884

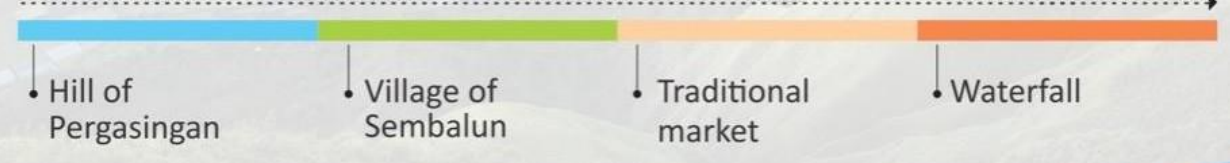


## TOUR ITINERARY

### DAY 1



### DAY 2



RINJANI LOMBOK

PACKAGE OF

## AKTIVITIES

Soft Trekking, Cycling, Camping

## FITNESS LEVEL

5/5

CONTACT US FOR RESERVATION

rinjanilombok@gmail.com



## TOUR ITINERARY

### DAY 1



### DAY 2



GRAM

2D1N

## CATEGORIES

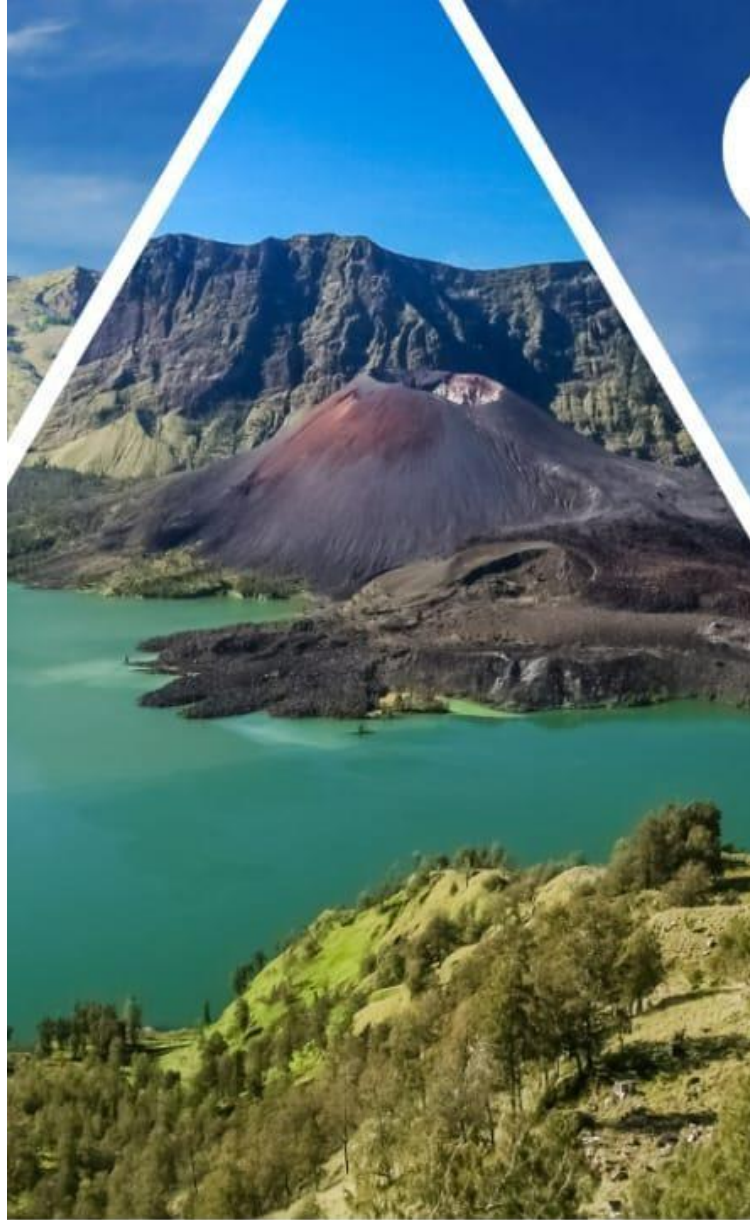
Adventure, Culture, Interest

## EQUIPMENT

Motorcycle, Cidomo

rinjanilombok.com





# GEOMARINE CONSERVATION CAMP



*Gili Kondo, Gili Bidara & Gili Petagan*



"RINJANI BATUR VOLCANO"  
**RINJANI BATUR**

Experience the 4  
days through R



### Schedule

- 11 - 12 March 2023
- 18 - 19 March 2023
- 29 - 30 April 2023
- 06 - 07 May 2023

### Activities

- Mangrove plantation
- Edu-camping at Gili Kondo
- Snorkeling around 3 gilis
- Mangrove exploration

### 2D1N OPEN TRIP

Only **1.500K** /Person  
(Min. 4 People/Trip)

**Book Now**

Amorf Tour & Travel (Ramli: +62 813-3936-6600)  
in partnership with Pokmaswas Gili Petrandu

### Facilities

- Boat | 2x Meals | Snorkeling equipment
- Camping Equipment | Medical Kit |
- Snorkeling & Geo-Guide | Photo & Video
- Donation for Mangroves

and Rinjani-Lombok National  
some similarity of geological  
era, caldera lake, crater, cinder  
erfall. But actually they have  
each geopark.

### TOUR ITENERARY

Information Center - Museum NTB  
Crop - Tanak Beak Village  
alley  
ano Sembalun Observatory Room

vang Hill - Beleq Sembalun Village  
ge  
rawangan  
an

to Museum  
rail - Lava Forest & Old Batur

- Sunrises Trekking  
n Danu Batur Temple  
to Penglipuran Village  
Cuta (Finish)





# Geopark

MAROS - PANGKEP *Trip*

## Sunset Trip

IDR 500K  
PER PAX

- Rammang Rammang
- Bantimurung
- Leang Leang
- \*Include Lunch



Sunset Trip

## Melange Trip

- Pusat Informasi Geologi
- Taman Kehati Tonasa
- Bantimala
- \*Include Dinner

IDR 500K  
PER PAX

Melange Trip

+62 813 5586 1864

<https://geoparkmarospangkep.id>




**Paket Geowisata**  
**Geopark Ranah Minang Silokek**


**Air Terjun Batang Taya**


**Arung Jeram**


**Karet Berumur Carbon**


**Perkampungan adat**


**Atraksi Seni dan Budaya**


**Granit Berumur Jura**

**Harga Paket**

1. <5 ORANG: RP. 1.000.000,- / ORANG
2. 5-10 ORANG: RP. 750.000,- / ORANG
3. >10 ORANG HUBUNGI PENYELENGGARA

**Catatan**

1. TIDAK TERMASUK TRANSPORTASI ANTAR JEMPUT BANDARA
2. TIDAK TERMASUK MAKAN SIANG DAN MALAM
3. SARAPAN TERMASUK DALAM BIAYA HOMESTAY

**Paket 3 Hari 2 Malam**

**CP.0821.7337.9669**

 @geoparksilokek\_ranahminang
  <http://geoparksilokek.sijunjung.go.id/>
 Geopark Ranah Minang Silokek



# Geopark Kebumen

- ▶ Nature Walk
- ▶ Geotrail
- ▶ River Trail
- ▶ Edutrip

Dua jam dari Bandara YIA ● 30 menit dari Pusat Kota



*make it fun!*

**Milangkori Tour**  
Jl. Raya Prembun 65 Prembun  
Kebumen - Jawa Tengah  
CP. 0821 3308 3493  
ig. Milangkori Tour



BRIN  
PERHUTAN

**PAKET EDUKSI GEOLOGI  
DESA WISATA KARANGSAMBUNG**

*Karangsambung  
Geological  
Village*

**PAKET 1** Rp. 60.000/siswa

- Materi Geologi Karangsambung
- Kunjungan Lapangan Batuan Purba di Desa Karangsambung
- Wisata Alam Pentulu Indah dan Fun Games

**PAKET 2** Rp. 50.000/siswa

- Materi Geologi Karangsambung
- Kunjungan Lapangan Batuan Purba di Desa Karangsambung
- Wisata Alam Pentulu Indah

**PAKET 3** Rp. 45.000/siswa

- Materi Geologi Karangsambung
- Kunjungan Lapangan Batuan Purba di Desa Karangsambung
- Fun Games

**PAKET 4** Rp. 30.000/siswa

- Materi Geologi Karangsambung
- Kunjungan Lapangan Batuan Purba di Desa Karangsambung

## Wisata Alam Bukit Pentulu Indah



*Meeting  
dan  
Refresh Outdoor*

### PAKET 1 45K/Pack

- Tiket Masuk Wisata
- Aula
- Sound Sistem
- Welcome Drink
- Snack dan Air Mineral



### PAKET 2 85K/Pack

- Tiket Masuk Wisata
- Aula
- Sound Sistem
- Welcome Drink
- Snack dan Air Mineral
- Nasi Box atau Prasmanan\*



Kontak Person :  
Adi : 0857 4788 5060  
Puji : 0852 9151 5525

\* Menu : Nasi Putih/Nasi Dyek, Ayam Sewir Khas Pentulu Indah, Urab, Tempe/tahu, Krupuk dan Buah, serta Air Minum

Email : [visitkarangsambung@gmail.com](mailto:visitkarangsambung@gmail.com)



**GEOPARK  
MERANGIN**



*ayo ke Merangin*

# Wisata Arung jeram

*1 Jam dari Bangko*



**Ayo wisata rafting bersama kami Air Batu River menjelajahi derasnya sungai merangin dan menikmati indahnya alam geopark Merangin. Dipandu oleh Tenga profesional dan handal dijamin aman keselamatan anda.**



**AIR BATU RIVER**  
Booking informasi :  
**Samsul**  
**082346175786**  
**Air Batu River**



**One day tour 550**

## Wisata Geopark merangin



**RP. 550.000 /ORANG**

**Harga paket tur termasuk:**

pemandu wisata dan  
Makan 1x, tiket masuk, biaya parkir,  
air mineral, dan program tour.

**PESAN SEKARANG**

☎ 082178088099-  
081366363553

sekretariat  
samping service  
iphone mayang  
kota jambi

Email  
astindojambi31@gmail.com

# IJEN-TUJUH BUKIT-PULAU MERAH

December 8th – 11th, 2022

## ITINERARY TB-IJEN-PULAU MERAH FIELDTRIP

### IJEN VOLCANO COMPLEX Ijen Geopark

- Dec 8th, 2022  
In-class workshop of Ijen Volcanology linked to Mineralization
- Dec 9th, 2022  
Ijen Volcanology Complex

### TUJUH BUKIT PT. Bumi Suksesindo

- Dec 10th, 2022
  - Open Pit Visit
  - Ore Processing Plant – Heapleach
- Dec 11th, 2022
  - Coreshed Visit
  - Underground Visit
  - Pulau Merah-Porphry Outcrop

\*Meeting Point at El Royale Hotel Banyuwangi

For registration & information, please contact:

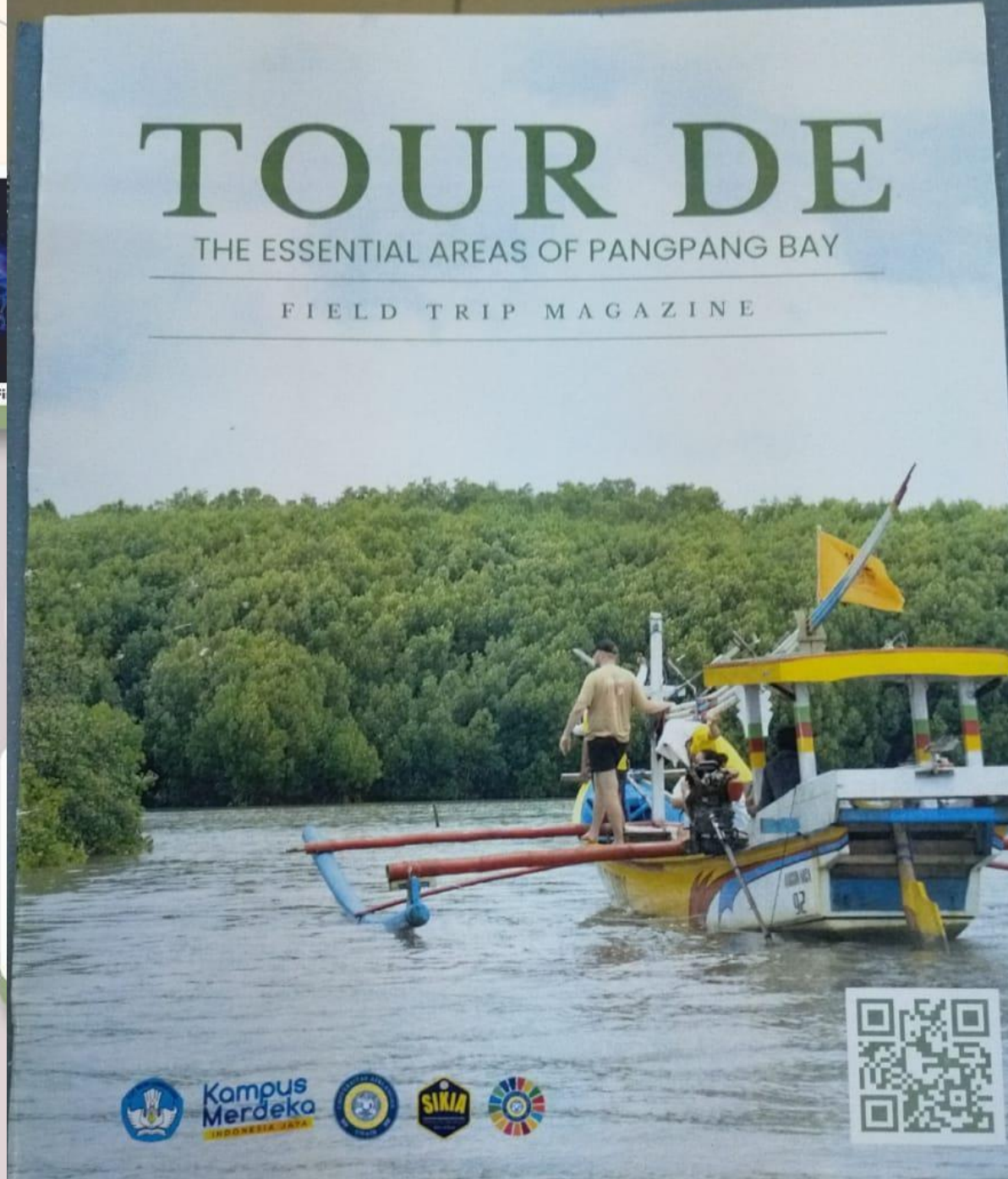
Ibu Dian +6282140186231  
Hotline MGEI +6281210405178



The committee will not provide, so you should bring by your own:

1. Personal medicine
2. Sunscreen
3. Personal camera
4. Umbrella/raincoats
5. Jacket and Boots for Ijen Trip

Sponsored By:



### PANGPANG TRIP

animal aquatic and terrestrial monitoring, mangrove planting activity

### SIKIA TRIP

introduce of endemic fish and DIY aquascape making

### IJEN GEOPARK

visit to the Department Banyuwangi Regency Tourism for introduce Ijen Geopark

STOPMAP FOLIO

# ON-GEOLOGY FIELDTRIP LADIES' DAYS OUT

## FIELDTRIP LADIES' DAYS OUT



PANGPANG

Agrowisata Dragonfruit Field

Majestic Red Island

PANGPANG

Souvenir Trip Osing Deles

El Royale Hotel Banyuwangi

The committee will not provide, so you should bring by your own:

1. Personal medicine
2. Sunscreen
3. Personal camera
4. Umbrella/raincoats

For registration & information, please contact:

Ibu Dian +6282140186231  
Hotline MGEI +6281210405178

FOR 20 PARTICIPANTS  
Cost : IDR1,500,000







👍 Suka 4,6 rb

Bagikan

Contact | RSS | EN | DE | EL | ES | FR | IT | RU

Try our free app!



Android | iOS version

Volcano Tours



Volcano World



Find out about **active volcanoes** worldwide

Latest Quakes



See all **earthquakes** that happened in the last 24 hours

Volcano Photos



See **volcano pics** from our trips

Volcano Tours



Join our **volcano tours** worldwide

## 2. EDUCATION Initiative Strategies



### INTERACTIVE AND EXPERIENTIAL PROGRAM

termasuk pelatihan, workshop, konferensi, pertukaran pelajar geopark, school to geopark, pusat penelitian, ekskursi perkuliahan dan menjadi laboratorium alam bagi peneliti



Pusat Penelitian Geopark dan Kebencanaan Universitas Padjadjaran

**PUSAT STUDI**   
**GEOPARK** UNIVERSITAS BAKRIE

### EDUCATIONAL INSTITUTION COLLABORATION

mengintegrasikan topik geopark dalam kurikulum, mendorong mahasiswa dan pelajar untuk meningkatkan literasi tentang lingkungan dan pemberdayaan masyarakat



### TECHNOLOGY UTILIZATION

seperti aplikasi smartphone, *virtual reality*, dan *augmented reality* untuk menciptakan ikatan dan pengalaman edukasi yang menyenangkan dan kekinian

# UNESCO GRANT JOIN RESEARCH

Output:

- buku komik untuk pelajar SD
- permainan ular tangga kebencanaan
- poster untuk pendaki

2023  
FINAL REPORT  
Risk Assessment and Risk Communication of Rinjani-Lombok UNESCO Global Geopark and Biosphere Reserve

Pusat Penelitian Geografi Terapan LST  
Fakultas Matematika dan Ilmu Pengetahuan Alam  
Universitas Indonesia  
Lt.1 Ged. Departmen Geografi  
Fakultas Matematika dan Ilmu Pengetahuan Alam  
Universitas Indonesia  
Kampus UI Depok. 16424, Tepl/Fax.: +62 21 7873067  
Email : ppgt@sci.ui.ac.id

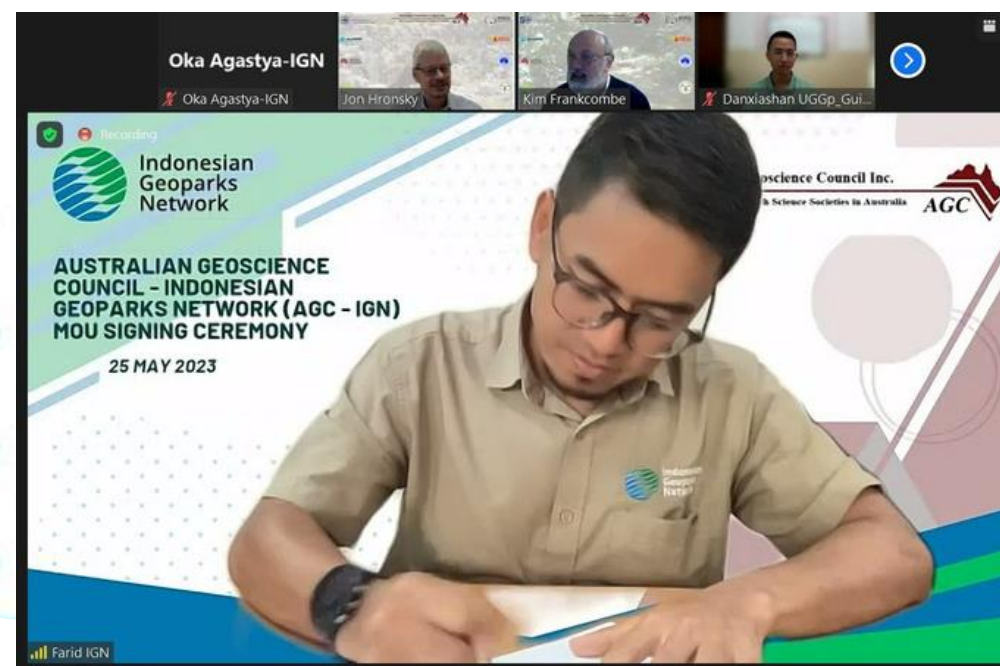
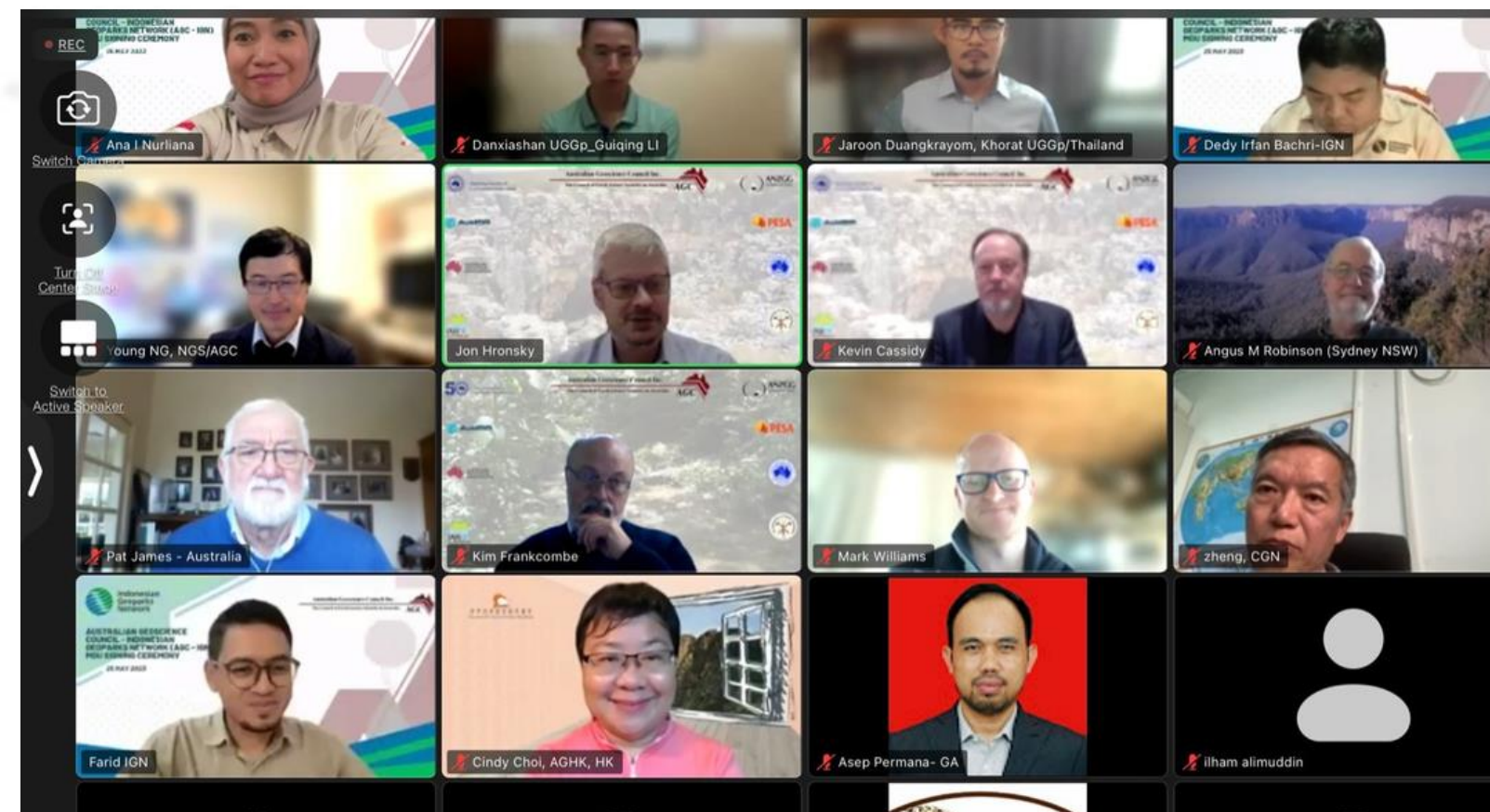


# AUSTRALIAN GEOSCIENCE COUNCIL - INDONESIAN GEOPARKS NETWORK (AGC - IGN) MOU SIGNING CEREMONY

25 MAY 2023

Perjanjian Kerjasama menguatkan kedua pihak untuk berkomitmen mempromosikan geowisata dan meningkatkan kolaborasi diantara JGI dan AGC

- Peningkatan usaha geokonservasi
- Promosi pelestarian geopark
- Meningkatkan kualitas pendidikan *geoscience* melalui pertukaran penelitian ilmiah dan pengalaman
- Membuka peluang promosi geowisata dan geoproduct di kedua negara



# 3. SUSTAINABLE RESOURCE MANAGEMENT

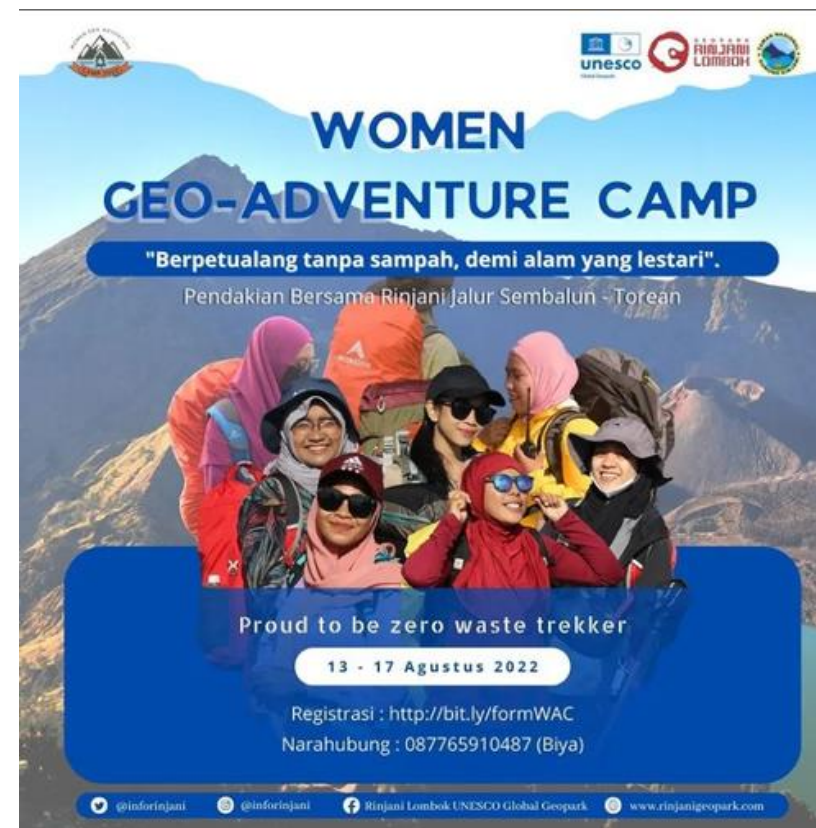
## Initiative Strategies

Mengurangi ketergantungan pada kegiatan yang membutuhkan sumber daya yang intensif sambil mendorong pengembangan ekonomi berkelanjutan



### GEOSITE CARRYING CAPACITY ASSESSMENT

memastikan jumlah pengunjung yang dibatasi untuk mencegah kelebihan kapasitas dan mengurangi dampak negatif di area yang sensitif



### SUSTAINABLE TOURISM IMPLEMENTATION

seperti zero waste trekking, penggunaan energi terbarukan untuk pertanian dan transportasi di geosite dan penerapan green accommodation

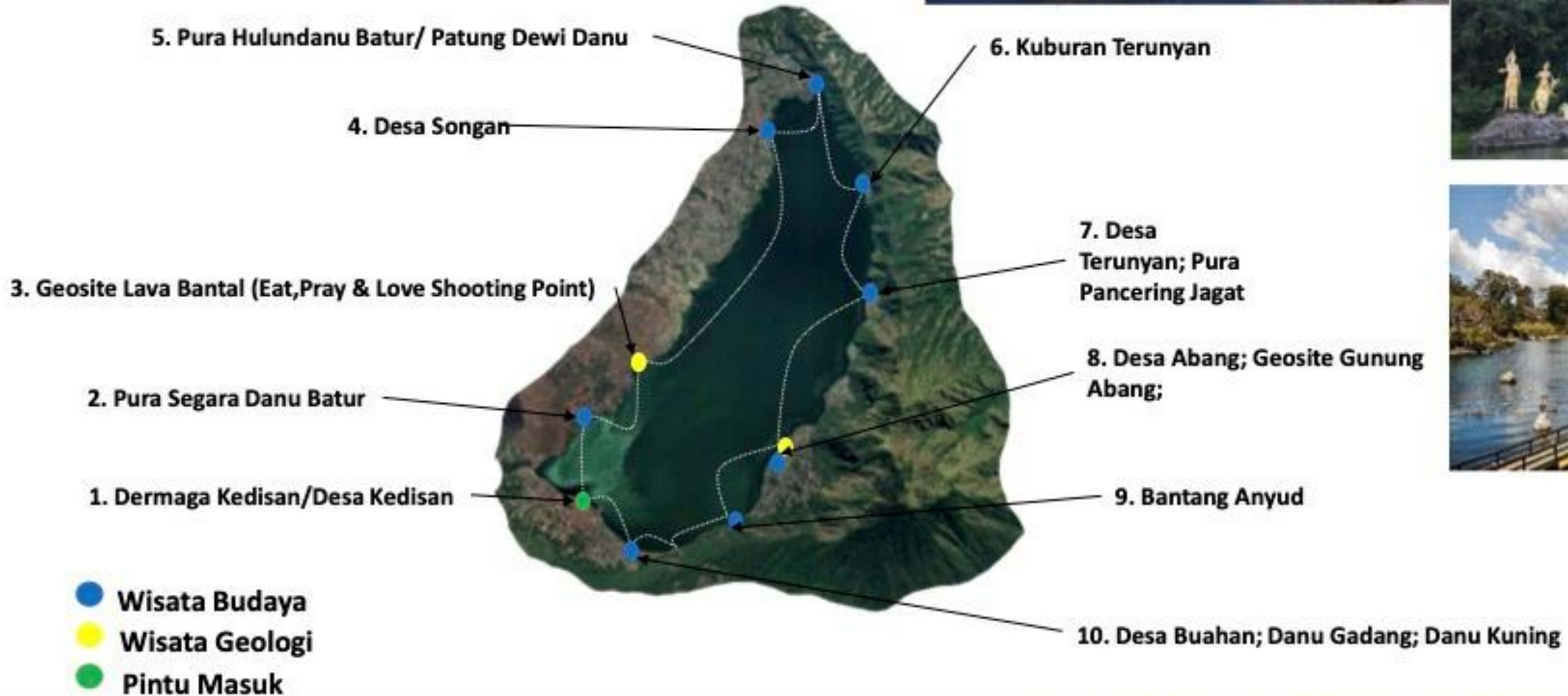


### DEVELOP SUSTAINABLE LIVELIHOOD ALTERNATIVES

mengurangi ketergantungan pada satu jenis mata pencaharian dengan memperluas jangkauan sumber daya yang dimiliki bersama komunitas lokal

# GEOTRAIL

The creation of the **Wingkang Ranu Geo-Trails** which is a geotourism route that can be used as a tourist and educational route regarding the diversity of geology, biology and culture around Lake Batur.



**2D1N**

**NORTHERN IJEN EXPEDITION**

# Jelajah Utara Bumi Ijen



**Destination Point**

- ✔ Goa Kapur Blawan
- ✔ Blawan Hotspring Site
- ✔ Kebun Kopi Blawan
- ✔ Kawah Wurung
- ✔ Kaldera Ijen Megarsari
- ✔ Kebun Strawberry Kalisat
- ✔ Kampung Kopi Kluncing
- ✔ Taman Batu So'on Solor

**Facilities**

- ✔ Acomodation & Pickup Point
- ✔ Entry Ticket
- ✔ Homestay
- ✔ Tour Guide
- ✔ Meals
- ✔ Documentation Trip

**Only IDR1.200k /Person**

**Limited Edition, Reserve Now!**

**+62 823-3141-5885 (Sholeh D.S)**



**Deep Healing in the tambora valley and Tracing the Traces of the Great Tambora Eruption**

Senorkeling, Hiking, Dutch Building, Coffee garden, See the process of making local coffee, drink Coffee in coffee garden, See the biodiversity endemic of Tambora Geopark, Tracing the traces of the eruption of Mount Tambora (Cultural Heritage). Order now!

**Package Include**

- Pick up and drop off from/to the meeting point (Sultan Muhammad Salahudin Bima Airport)
- Lodging during the trip Transportation during the trip (car)
- Satonda Island Speed Boat (PP)
- Snorkel equipment
- Eat 3 times a day (according to the itinerary)
- Coffee/Tea
- National Park entrance ticket
- Welcome scarf
- Geosovenir (Tambora Coffee)
- Documentation
- Tour Guides
- First aid
- Healing/happiness/knowledge

**3D2N Price IDR 1900 /Pax. Min 4 pax**

**Departure**

**Always available**

**Pick-up Point**

**Bandara Sultan Salahuddin Bima**



# PAKET Wisata

## Geopark Merangin Jambi

Jelajahi Geopark Merangin Jambi bersama member of Astindo travel agent DPD Jambi.

Kami menawarkan beberapa paket menarik bagi wisatawan yang ingin merasakan sensasi Arung jeram disungai purba merangin dengan jarak tempuh 13 km. Anda juga akan dibawa untuk melihat situs fosil bernilai internasional yang ada di Geopark Merangin Jambi (**Araucarioxylon Fossil berusia 300 juta tahun**).

Trip ini semakin lengkap dengan perjalanan menuju situs air terjun Muara Karing yang instagramable dan merupakan salah satu stop-site untuk beristirahat sejenak.

*Pastikan anda menjadi bagian dari trip seru ini!*

### Detail paket :

- Minimal 5 Orang
- Transportasi PP
- Konsumsi
- Paket Arung Jeram
- Coffe break

### Pembayaran :

- Bank BCA No.Rek 7870856657 a/n Reny Sahara
- Bank 9 Jambi No.Rek 3003315583 a/n PT. Puspa Balqis Nusantara

berusia 300 juta tahun.

### Informasi :

- 0821-7808-8099 (Astindo)
- 0822-8931-6230 (BP Geopark)

Itinerary scan barcode



One Day PRICE **550 K** /person



E-mail astindojambi31@gmail.com

geopark.meranginkab.go.id | geoparkmeranginjambi | Geopark Merangin Jambi | Geopark Merangin Jambi



# BIRDWATCHING

## TAMAN WISATA ALAM KERANDANGAN 2D1N

**Bird Targets :**  
Rinjani Scops Owl - Elegant Pitta - Helmeted Friarbird - Orange footed Scrubfowl - Flores Hawk Eagle - Wallacean Drongo - Cinnamon banded Kingfisher - White rumped Kingfisher - Rufous backed Kingfisher - Rufous chested Flycatcher - Scaly crowned Honeyeater, etc.



**ONLY IDR 2.750K**  
Per Person

### INCLUDES

- Entrance Ticket
- 5x meals
- 1 Night Accommodation
- Snack & Coffee
- Guide Birdwatching
- Porter
- Binocular
- Return Transport from airport

### EXCLUDE

- Tiket Pesawat PP
- Start : 05.30 WITA  
Finish : 22.00 WITA  
Lokasi : TWA Kerandangan Lombok Barat, NTB

More Info:

CONTACT US  
+62 85205594921 (MIRZAN)  
+62 81339366600 (RAMLI)

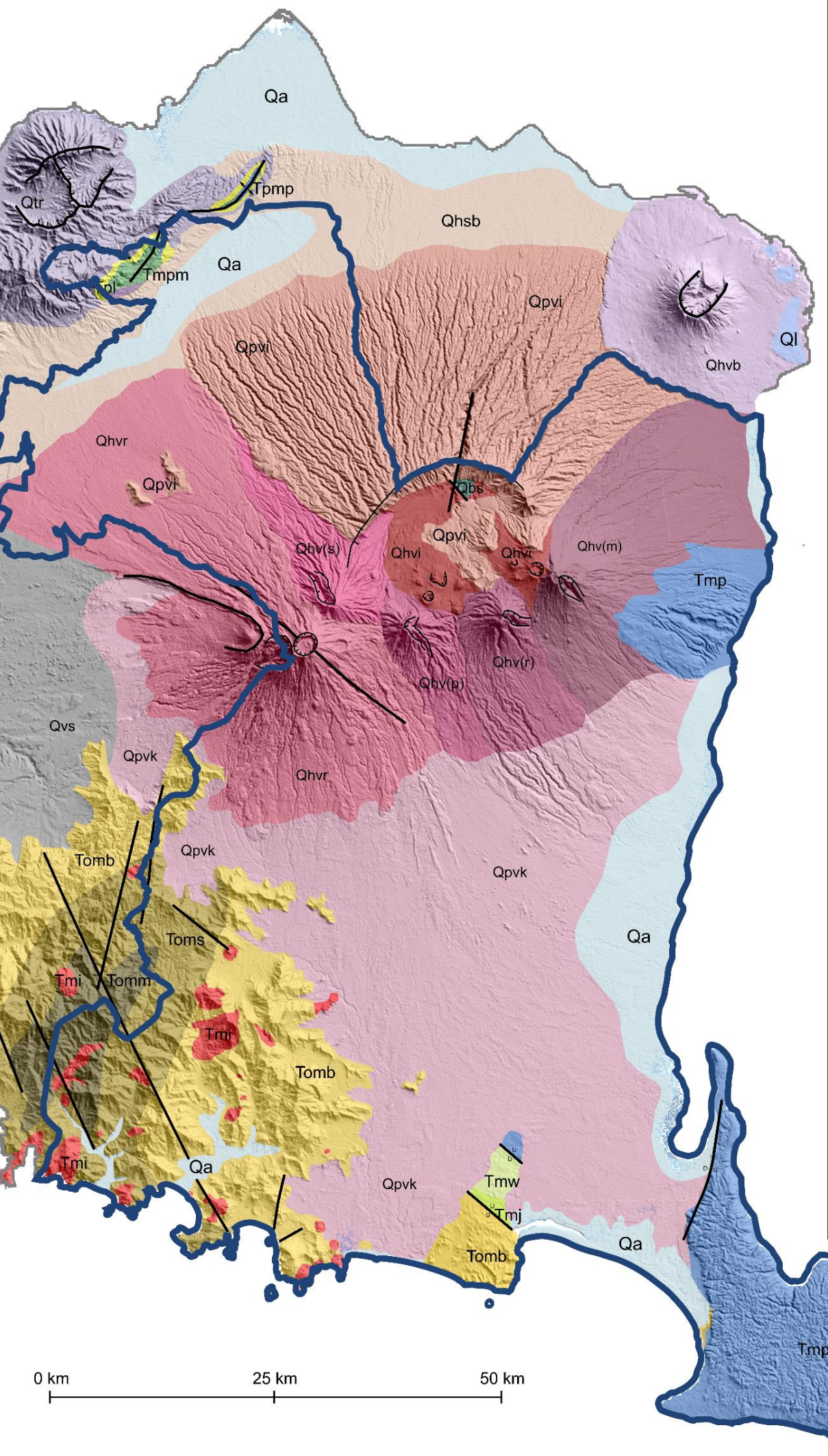
**BOOK NOW!**





# CASE STUDY IN IJEN UGGp

# GEOLOGICAL MAP OF IJEN AREA

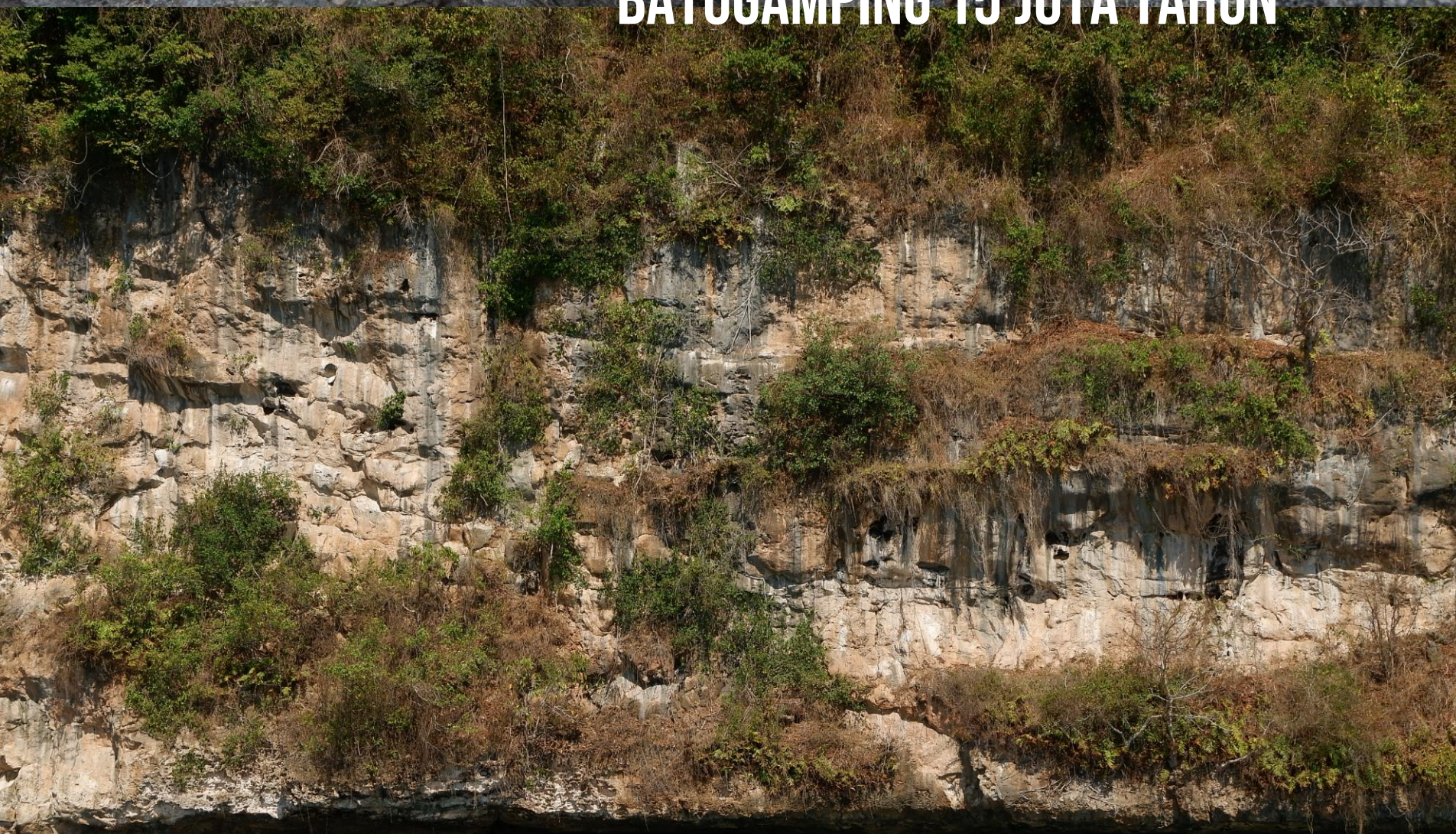


- |            |                   |   |   |  |
|------------|-------------------|---|---|--|
| Quaternary | Qa                | Alluvium  | Sand, silt, gravel, and mud                                     | Lava, tuff, pyroclastic breccia, and laharic breccia |
|            | Ql                | Coralline Limestones                                | Limestone with conglomerate and tuff intercalations             |  |
|            | Qbs               | Blawan Lake Deposits                                | Tuffaceous Clay   |  |
|            | Qvs               | Volcanic Hillocks                                   | Remnant of lava, breccia, lithic tuff, and tuff                 |  |
|            | Qhvr              | Raug Volcanic Rocks                                 |   |  |
|            | Qhvb              | Baluran Volcanic Rocks                              |   |  |
|            | Qhv(m)            | Merapi Volcanic Rocks                               |   |  |
|            | Qhv(r)            | Rante Volcanic Rocks                                |   |  |
|            | Qhvi              | Young Ijen Volcanic Rocks                           |   |  |
|            | Qhv(p)            | Pendil Volcanic Rocks                               |   |  |
|            | Qhv(s)            | Suket Volcanic Rocks                                |   |  |
|            | Qpvk              | Kalibaru Formation                                  | Laharic breccia conglomerate, tuffaceous sandstone, and tuff    |  |
|            | Qpvi              | Old Ijen Volcanic Rocks                             | Volcanic breccia, pumice breccia, tuff, basaltic lava           |  |
| Qhsb       | Bagor Formation   | Polymic conglomerate, pumice breccia, and sandstone |   |  |
| Qtr        | Ringgit Formation | Potassium-rich volcanic rock                        |   |  |
| Tertiary   | Tpl               | Leprak Formation                                    | Calcareous sandstone and sandy tuff                             |  |
|            | Tpmp              | Pacalan Member of Menuran Formation                 | Crystalline Limestone and sandy limestone                       |  |
|            | Tmpm              | Menuran Formation                                   | Marl and calcareous sandstone                                   |  |
|            | Tmi               | Magmatic Intrusion                                  | Andesite, diorite, dacite, granodiorite                         |  |
|            | Tmp               | Punung Formation                                    | Coralline limestone and tuffaceous or marly limestone           |  |
|            | Tmw               | Wuni Formation                                      | Breccia, conglomerate, sandstone, marl, and limestone           |  |
|            | Tmj               | Jaten Formation                                     | Conglomeratic sandstone, tuffaceous sandstone, and tuff         |  |
|            | Toms              | Sukamade Formation                                  | Intercalations of claystone, siltstone, and sandstone           |  |
|            | Tomm              | Meru Betiri Formation                               | Propylitized volcanic breccia, lava, and tuff                   |  |
|            | Tomb              | Batuampar Formation                                 | Chloritized-epidotized tuff breccia and basaltic-andesitic lava |  |
- 
- |     |                  |   |                |
|-----|------------------|---|----------------|
| —   | Fault            | ⊕ | Crater/Caldera |
| — — | Anticline        |   |                |
| ▭   | Geopark Boundary |   |                |





**BATUGAMPING 15 JUTA TAHUN**



**TERUMBU KARANG MODERN**

LAVA 30 JUTA TAHUN



Geosite Lava Watudodol

LAVA 20.000 TAHUN



Geosite Lava Plalangan

LAVA GUNUNG AKTIF



Geosite Kalipait



Geosite Lava Parangireng



Geosite Lava Blawan



Erupsi Raung 2015



Geosite Lava Grajagan



Geosite Kawah Wurung



Erupsi Raung 2021



**GUNUNGAPI 30 JUTA TAHUN**



**GUNUNGAPI AKTIF SAAT INI**





# Collaborate with Universities Toward Research

Karyawan, pemandu wisata lokal,  
pengunjung, dan pihak lain yang beraktivitas  
di daya tarik wisata



1 Memastikan diri dalam kondisi sehat, dengan suhu tubuh  $< 37,3^{\circ}\text{C}$ , tidak memiliki gejala demam, batuk, pilek, nyeri tenggorokan, dan/atau sesak napas sebelum beraktivitas di daya tarik wisata.



2 Melaksanakan perilaku hidup bersih dan sehat:

- tidak melakukan kontak fisik;
- tidak menyentuh bagian wajah; terutama mata, hidung, dan mulut;
- tetap menjaga jarak aman minimal 1 (satu) meter;
- mencuci tangan dengan sabun/menggunakan *hand sanitizer*;
- memakai alat pelindung diri sesuai keperluan, seperti masker dan sarung tangan;
- menerapkan etika bersin dan batuk;
- selalu mengonsumsi makanan sehat dan vitamin.



3 Memberikan salam dengan cara mengatupkan kedua telapak tangan di dada sebagai pengganti berjabat tangan.

Hindari menyentuh area dan barang publik yang berpotensi banyak disentuh orang.



5 Pengunjung sebaiknya melakukan reservasi melalui telepon, media sosial, atau media daring lainnya sebelum kunjungan dilakukan, dan melakukan pembayaran secara nontunai.



6 Pengunjung menginformasikan secara daring tentang nama, asal daerah/negara, dan nomor kontak.



7 Pengunjung menginformasikan kepada karyawan atau pemandu wisata lokal jika mengalami gangguan kesehatan (demam, batuk, pilek, nyeri tenggorokan, dan/atau sesak napas).



8 Karyawan dan pemandu wisata lokal menginformasikan kepada pimpinan jika mengalami gangguan kesehatan (demam, batuk, pilek, nyeri tenggorokan, dan/atau sesak napas).



9 Karyawan dan pemandu wisata lokal mengarahkan dan membantu pengunjung dan pihak lain yang berada di daya tarik wisata jika terjadi kondisi darurat.



10 Patuhi dan laksanakan SOP yang berlaku di daya tarik wisata.

# Collaborate with Universities Toward Research



**KOLABORASI UNTUK LABORATORIUM ALAM  
DENGAN BERBAGAI KAMPUS DI INDONESIA**

# Collaborate with Universities Toward Research



**PPK ORMAWA  
2022**

“  
Konservasi Tanaman Obat Langka dari Kawasan Gunung Ijen Melalui Kemitraan Mahasiswa, Desa Wisata Tamansari dan Geopark Ijen



**PENGABDIAN  
MASYARAKAT  
KOLABORASI**

bersama

**FITB ITB**



**GEOPARK IJEN MEMANGGIL!!!**

**1000 IDE  
PROPOSAL PKM**

Kemendikburistek  
PKM RE - PKM RSH - PKM K - PKM PM - PKM PI - PKM KC  
PKM KI - PKM VGK - PKM GFT - PKM AI

- Geowisata
- Geoproduk
- Iklim dan Kelautan
- Kuliner dan Fasion
- Mitigasi Bencana
- Kesehatan
- Biodiversitas
- Sosial Budaya
- Konservasi Alam
- Ekonomi Masyarakat

**JUMAT, 25 MARET 2022 | 13.30 WIB**  
ZOOM: [bit.ly/IVA-3](https://bit.ly/IVA-3)



# Collaborate with Universities Toward Research

## Judul

1. Bioprospeksi flora dalam upaya menunjang agrowisata fitofarmaka di kawasan biosite Ijen Geopark Indonesia melingkup:
  - a. Komposisi jenis flora berpotensi obat
  - b. Potensi obat jenis flora berdasarkan litteratur review
  - c. Potensi obat jenis flora berdasarkan masyarakat (ethnobotani)
  - d. ekstraksi
2. Bioprospeksi mikroba rhizosphere potensi PGPR pada kawasan biosite Ijen Geopark Indonesia melingkup:
  - a. Isolasi mikroba rhizosphere
  - b. Uji potensi PGPR (tahun ke 2)
  - c. metagenomik
3. Eksplorasi satwa liar dalam upaya pengembangan eduwisata berbasis konservasi di kawasan biosite Ijen Geopark Indonesia melingkup:
  - a. Komposisi jenis herpetofauna, avifauna, dan primata
  - b. Keanekaragaman jenis herpetofauna, avifauna, dan primata
  - c. Karakteristik dan preferensi habitat satwa liar endemik
  - d. Model konservasi satwa liar endemik
4. Evaluasi kualitas mata air secara fisik, kimia dan biologi di kawasan biosite Ijen Geopark Indonesia:
5. Eksplorasi serangga pollinator dan hama potensi di kawasan biosite Ijen Geopark Indonesia

## The 4<sup>th</sup> ICOLIB

International Conference on Life Science and Biotechnology

**"TOWARDS SUSTAINABLE DEVELOPMENT:  
APPLICATION OF BIOSCIENCES TO IMPROVE WELFARE AND QUALITY OF LIFE"**

Jember, July 19<sup>th</sup> 2022

Dear Mr/Ms. **Hari Sulistiyowati, Arif Mohammad Siddiq, Abdillah, Fikli Perdana Kusuma, Abdillah, Firman Syauqi Nur Sabila**

On behalf of the 4<sup>th</sup> ICOLIB committee, it is our pleasure to inform you that your paper:

Abstract Title : ECOLOGICAL VALUE OF TREE VEGETATION AT EREK-EREK  
BIOSITE OF IJEN GEOPARK - INDONESIA

Abstract Code : The\_4th\_ICOLIB\_abstract\_172

has been **accepted for publication in** Atlantis Press: Part of Nature Proceeding in the scope of **"Advanced in Biological Science Research"**.


We need your cooperation to finish the layout and any official requirements related to the publication as soon as possible.

Sincerely,  
Chairman of the 4<sup>th</sup> ICOLIB 2021



**Dr. Asmoro Lelono**

# Collaborate with Universities Toward Research





## Calling for participants!

### Merdeka Belajar Kampus Merdeka Kaldera IJEN GEOPARK


Akselerasi Industri Kopi Rakyat Berkelanjutan dan Pengembangan Ekowisata Tematik Kopi

**Tujuan program**  
Memberikan pengalaman kepada mahasiswa Universitas Brawijaya tentang pengembangan sistem pertanian kopi rakyat berkelanjutan, intervensi teknologi budidaya melalui pengembangan *good agriculture practices*, *agroforestry*, dan pengembangan rintisan ekowisata tematik.


**Dosen pembimbing**




**Prof. Luchman Hakim,**  
S.Si., M.Agr.Sc., Ph.D  
Manajemen Lingkungan dan Ekowisata




**Prof. Dr. Ir. Soemarno,**  
MS.  
Manajemen Sumberdaya Lahan



**Dian Siswanto,**  
S.Si., M.Sc., M.Si., Ph.D.  
Fisiologi Tumbuhan dan Fitoremediasi



**Wenny Bekti Sunarharum,**  
STP., M.Food.St., Ph.D.  
Flavour dan Sensori Pangan



**Abdillah Baraas,**  
ST.  
Ketua Harian Ijen Geopark

**Periode kegiatan**  
Agustus -Desember  
**2022**  
Banyuwangi, Jawa Timur

**Persyaratan**

1. Mahasiswa aktif Universitas Brawijaya minimal semester 5
2. CV
3. Memiliki komitmen untuk mengikuti program hingga selesai
4. Dapat dikonversi menjadi SKS MBKM (Magang, PKL, KKN, Tugas Akhir)

**Fasilitator kegiatan**

**Timeline pendaftaran**


Pengisian formulir  
9 - 15 Agustus 2022  
Link pendaftaran  
<https://s.ub.ac.id/mbkmubijen>

**Benefit**

Sertifikat  
Tempat tinggal gratis  
Biaya operasional

Terbuka untuk seluruh mahasiswa Universitas Brawijaya  
**KUOTA TERBATAS!**

**Narahubung :** Laila (WA 0856 4513 5670)  
Danny (WA 0838 4864 5680)





# Collaborate with Universities Toward Research



**MATCHING FUND X IJEN GEOPARK**

## WORKSHOP WELLNESS TOURISM

Pengelolaan sumberdaya perkebunan kopi sebagai penunjang wisata kebugaran dan kesehatan

**FASILITATOR**

- Prof. Luchman Hakim S.Si., M.Agr.Sc., Ph.D
- Indah Instruktur Yoga

**PEMATERI**

- Kisma Donna Assessor Ekowisata
- Abdillah Baraas, S.T Ketua Ijen Geopark

**KEMBANG GALENGAN** 29 & 30 OKTOBER 2022  
09:00 - SELESAI  
CP: DANDY 0878-7653-2788  
(Kalipuro Research Center)



**WORKSHOP wellness TOURISM II**

Optimalisasi Potensi Tanaman Herbal Pada Ekosistem Perkebunan Kopi Untuk Kesehatan Masyarakat dan Pengembangan Wisata Kesehatan

**Abdillah Baraas, S.T**  
(Ketua Ijen Geopark)

**Prof. Luchman Hakim**  
S.Si., M.Agr.Sc., Ph.D

**Ust. Ayum Dja'far Aziz, S.Sos.I**  
(Ketua MWC NU Kalipuro)

**Ns. Moh. Syaiful Imron, S.kep**  
(Praktisi NHCSA dan Ketua LKMWC NU kalipuro)

**M. Ikbal, S.Si**  
(Peneliti herbal & Mahasiswa Pasca Sarjana Biologi FMIPA UB)

**Indah Sri Wulan Fitria**  
(Spa & Wellness Therapist)

**Kembang Galengan**  
Kalipuro Research Center

12 November 2022  
09.00 - selesai  
CP : Zeihan (087772667436)



**WORKSHOP**

Mempertahankan Hutan dan Sistem Agroforestri Kopi Dalam Mitigasi Bencana dan Konservasi Kehati Berbasis Masyarakat

Minggu, 13 November 2022 | 09:00 - Selesai

**Pemateri 1**  
Prof. Luchman Hakim  
S.Si., M.Agr.Sc., Ph.D  
(Universitas Brawijaya)

**Pemateri 2**  
Abdillah Baraas, S.T  
(Ketua Ijen Geopark)

**Kembang Galengan**  
Kalipuro Research Center  
CP: Zeihan (087772667436)

# Collaborate with Universities Toward Research



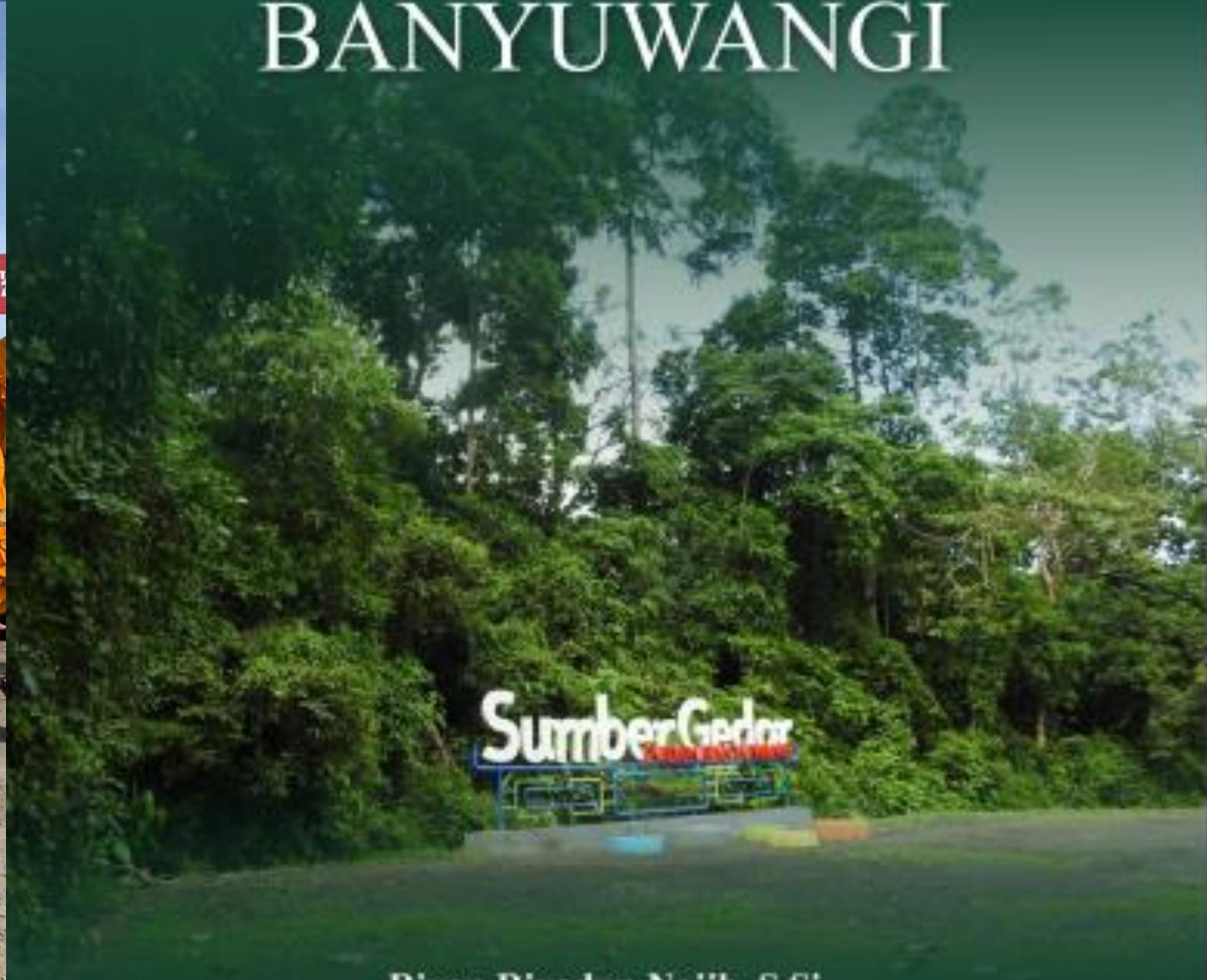
**PAPAN TEMATIK MENDUKUNG VISIBILITAS GEOPARK IJEN**



Coll  
Tow

rsities

# FLORA EKOSISTEM MATA AIR GEDOR BANYUWANGI



Riyan Riyadun Najih, S.Si  
Prof. Luchman Hakim, S.Si., M.Agr.Sc., Ph.D.

PENGABDIAN MASYARAKAT DARI



# Collaborate with Universities Toward Research



# Collaborate with Universities Toward Research

## PROPOSAL PROGRAM PENGABDIAN MASYARAKAT ITB



### JUDUL

**Edukasi dan Pengembangan Metode Pembelajaran Kreatif kepada Guru dan Pemandu Wisata untuk Mendukung Geopark Ijen yang Unggul dan Ramah Disabilitas**

Ketua Tim : Dr.mont.Ir. Andy Yahya Al Hakim, ST.,MT.  
KK : Eksplorasi Sumber Daya Bumi  
Fakultas : Fakultas Teknik Pertambangan dan Perminyakan

**INSTITUT TEKNOLOGI BANDUNG**

**Januari 2023**



**Gambar 4.** Pusat Informasi Geologi (PIG) yang berlokasi di Gedung Wisma Atlit di Banyuwangi.

d. Luaran lain adalah modul pembelajaran inovatif dan kreatif bertema Geopark Ijen. Modul ini bertujuan untuk mengeluarkan ide-ide kreatif dari peserta workshop, terutama dari Guru Geografi dan Pemandu Wisata, untuk dapat memecahkan masalah menggunakan solusi yang ada di sekitarnya. Contoh modul ditunjukkan pada **Gambar 5**.



**Gambar 5.** Contoh modul yang digunakan untuk mengelaborasi pengetahuan peserta tentang Geopark Ijen.



# Local Economic Value Growth | Geoproduct



**Butuh adanya kandungan gizi dalam setiap produk makanan atau minuman dan juga standarisasi.**





# School Clean Up

"Bersih Sekolahku, Nyaman Belajarku"



WORLD ENVIRONMENT DAY  
#BeatPlasticPollution

Total Hadiah  
5 Juta Rupiah

Kompetisi Bijak Kelola Sampah tingkat SMP/ sederajat se-Kabupaten Banyuwangi dalam rangka memperingati Hari Lingkungan Hidup Sedunia 2023

Pilah Sampah

Timbang Sampah

Laporkan

Tunjukkan Sekolah Terbaikmu!



Durasi kompetisi berlangsung :

20-31 Mei 2023

#SekolahkuBijakKelolaSampah





Universities Toward R

# FLORA EKOSISTEM MATA AIR GEDOR BANYUWANGI



Sumber Gedor

Riyan Riyadun Najih, S.Si  
Prof. Luchman Hakim, S.Si., M.Agr.Sc., Ph.D.



PENGABDIAN MASYARAKAT DARI

# Collaborate with Universities Toward Research

## PROPOSAL PROGRAM PENGABDIAN MASYARAKAT ITB



### JUDUL

**Edukasi dan Pengembangan Metode Pembelajaran Kreatif kepada Guru dan Pemandu Wisata untuk Mendukung Geopark Ijen yang Unggul dan Ramah Disabilitas**

Ketua Tim : Dr.mont.Ir. Andy Yahya Al Hakim, ST.,MT.  
KK : Eksplorasi Sumber Daya Bumi  
Fakultas : Fakultas Teknik Pertambangan dan Perminyakan

**INSTITUT TEKNOLOGI BANDUNG**

**Januari 2023**

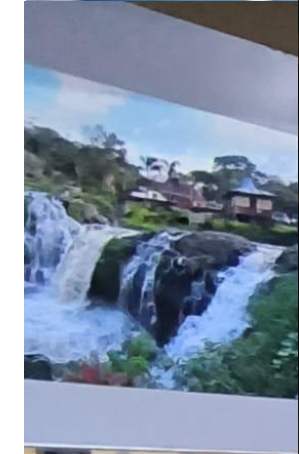


**Gambar 4.** Pusat Informasi Geologi (PIG) yang berlokasi di Gedung Wisma Atlit di Banyuwangi.

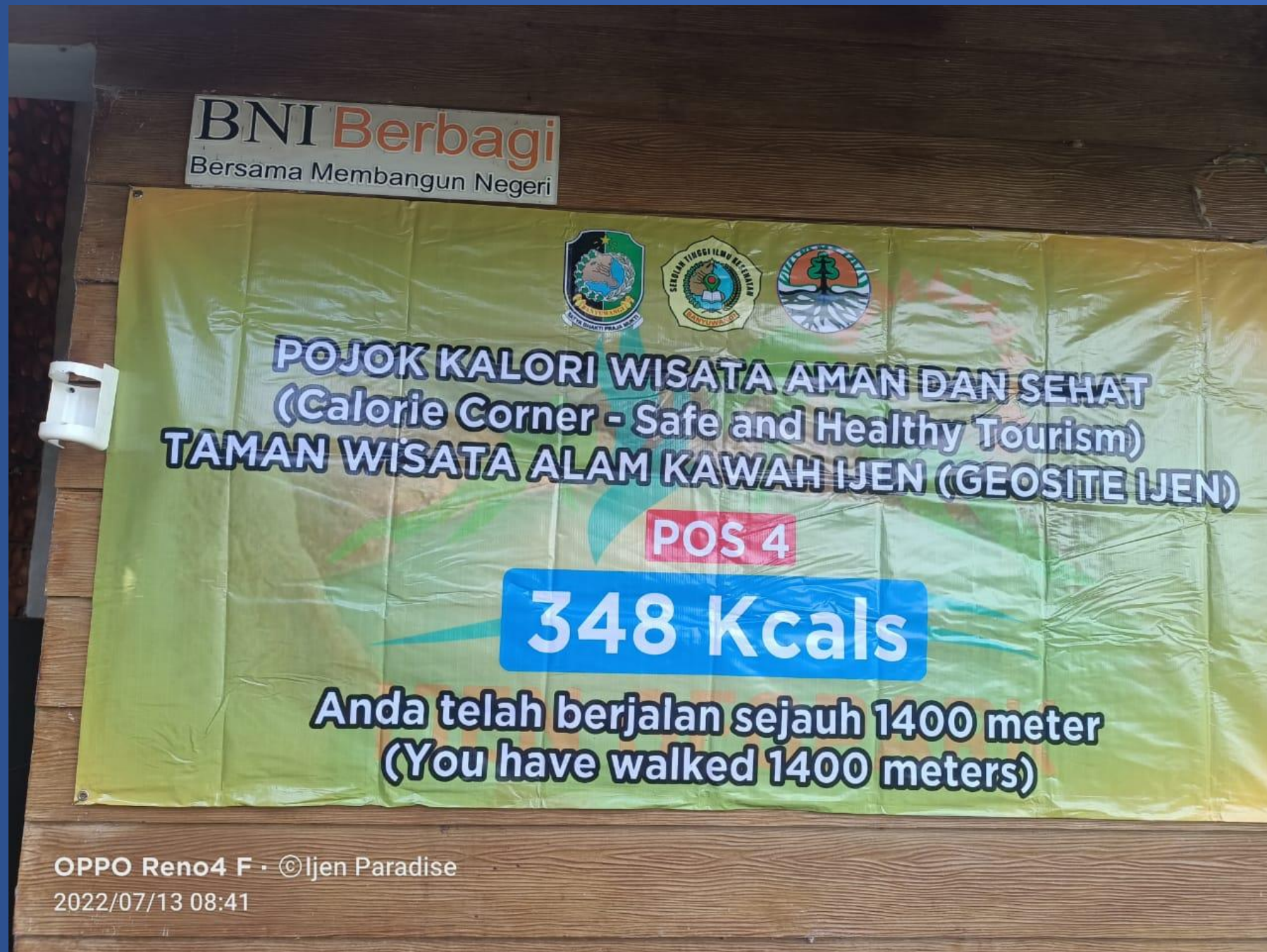
d. Luaran lain adalah modul pembelajaran inovatif dan kreatif bertema Geopark Ijen. Modul ini bertujuan untuk mengeluarkan ide-ide kreatif dari peserta workshop, terutama dari Guru Geografi dan Pemandu Wisata, untuk dapat memecahkan masalah menggunakan solusi yang ada di sekitarnya. Contoh modul ditunjukkan pada **Gambar 5**.



**Gambar 5.** Contoh modul yang digunakan untuk mengelaborasi pengetahuan peserta tentang Geopark Ijen.



# Collaborate with Universities Toward Research



# Collaborate with Universities Toward Research



WORLD  
UNIVERSITY  
RANKINGS

## ... **MULTI CULTURE PROGRAMS**

**TOUR DE ESSENTIAL  
AREAS OF PANGPANG  
BAY ANIMAL AQUATIC  
AND TERRESTRIAL  
MONITORING**

Sept 30 – Oct 2, 2022

Tour SIKIA UNAIR – Pangpang Bay – Ijen Geopark





# Collaborate with Universities Toward Research





# Geopark as a natural laboratory



- Kuliah Lapangan berbagai keilmuan
- Mengangkat ekonomi arus bawah
- Menambah data dan publikasi bagi geopark



# Geopark as a natural laboratory



FACULTY OF EARTH SCIENCES AND TECHNOLOGY  
INSTITUT TEKNOLOGI BANDUNG  
(GEOLOGICAL ENGINEERING)

IJEN GEOPARK

PENGABDIAN MASYARAKAT DI BANYUWANGI  
BERBASIS PENELITIAN GEOWISATA

*Ijen Geopark*



FACULTY OF EARTH SCIENCES AND TECHNOLOGY  
INSTITUT TEKNOLOGI BANDUNG  
(GEOLOGICAL ENGINEERING)

**Mendukung Perkembangan Geopark Ijen,  
Dosen ITB (Teknik Geologi -FITB) Melakukan  
Pengabdian Masyarakat Berbasis Penelitian  
Geowisata ke Banyuwangi**

✉ teknikgeologiitb@gmail.com 🌐 <https://geologi.fitb.itb.ac.id> 📷 @fitb\_teknikgeologiitb 🐦 @GeologiITB

- Kuliah Lapangan berbagai keilmuan
- Mengangkat ekonomi arus bawah
- Menambah data dan publikasi bagi geopark

# ACCEPTED ABSTRACT

- Evolution of Volcanoes in the Ijen Aspiring UNESCO Global Geopark Area as Supporting Material for Sustainable Geotourism
- Ijen Geopark: Protecting the Future of Banyuwangi Through Sustainable Tourism
- The 1593 (VEI=5) Raung Volcanic Eruption: Natural Event that Changed the History of the Eastern End of Java
- Study of Geosite Potential in Ijen Geopark Area Based on UNESCO Assessment Parameters
- Singo Ulung Culture: The Form of Bondowoso Community's Cultural Identity (viewed from the perspective of cultural theory)



ORAL

## The 1593 (VEI=5) Raung Volcanic Eruption: Natural Event that Changed the History of the Eastern End of Java

Firman Sauqi Nur Sabila<sup>1,2</sup>, Mirzam Abdurrachman<sup>1</sup>, Asep Saepuloh<sup>1</sup> and Idham Andri Kurniawan<sup>1</sup>

<sup>1</sup> Doctoral Program of Geological Engineering, Faculty of Earth Science and Technology, Institut Teknologi Bandung, Jl. Ganesha No. 10, Bandung 40132, Indonesia  
<sup>2</sup> Ijen aspiring UNESCO Global Geopark, East Java, Indonesia

### Abstract

Raung is the highest (+3344 masl), the youngest, and the most active volcano in the Ijen aspiring UNESCO Global Geopark area, East Java. In the last 500 years this volcano has erupted more than 60 times and claimed thousands of human lives. The largest eruption in recorded history occurred in 1593 (VEI=5) which devastated the eastern end of Java with 10,000 victims. This eruption produced a caldera with dimensions of 2.2 x 1.7 km and 500 m deep depression from the caldera wall.

By studying historical data and juxtaposed with geological evidence, it can be described the impact of this great eruption on life at that time. This eruption is the basis for folklore and legends because Mount Raung is considered a sacred volcano and is the spiritual center of the people of eastern Java. Several well-known folk tales from 16th century that tell the eruption are found, such as the legend of the *Macan Putih* (White Tiger) which describes a pyroclastic flow, the story of the *wat of Damarwulan* and *Minakjinggo* which describes the lava flow, and the myth of *Bima* who flew and cut off the peak of Mount Raung which described the caldera collapse. The fact that there was a geo-political discontinuity in the Blambangan Kingdom at the end of the 16th century to the 17th century is believed to have a relation with the crisis situation caused by this eruption. Major natural events followed by the crisis then underlie the great trauma of the people of eastern Java so that most of the legends and folklore describing the eruption of Raung began to develop since the end of the 16th century. Other records from the Chronicle, Portuguese and Dutch manuscripts also mention that this eruption have hit an area that wide enough to reach the Madura and Bali Strait. The *Nagarakertagama* also mentions that there are dozens of lost ancient villages on the northwestern slope of this volcano, which illustrates how powerful this eruption was. It is also appropriate that in the early 17th century the location of the royal capital of Blambangan Kingdom was moved 180 degrees counterclockwise around Mount Raung, from Panarukan in the northwest towards the southeast, which is the city of Banyuwangi today. This eruption is then strongly responsible for having buried the last-known classical or Hindu-Buddhist civilization in the eastern Java which was later replaced by colonial and Islamic civilizations since the 17th century.

**Keywords:** Eruption, Volcano, Raung, History, East Java, Ijen Geopark

ORAL

## Evolution of Volcanoes in the Ijen Aspiring UNESCO Global Geopark Area as Supporting Material for Sustainable Geotourism

Abdillah Baraas<sup>1,2</sup>, Mirzam Abdurrachman<sup>2</sup>, Fikli Perdana Kusuma<sup>1</sup>, Erika Dwi Septya Ningrum<sup>1</sup>, Bani Wimala Prahardini<sup>1</sup>, Nurareni Widiastuti<sup>3</sup>, M.Y Bramuda<sup>4</sup>, Suyanto Waspo Tondo Wicaksono<sup>5</sup>, Muh Lukman Hadi<sup>5</sup>, Hita Dhatu Kadya Loka<sup>5</sup>, Ardian Setiana Priadini<sup>5</sup> and Marcho Willyam<sup>6</sup>

<sup>1</sup>Ijen Aspiring UNESCO Global Geopark, East Java, Indonesia  
<sup>2</sup>Geological Engineering, Bandung Institute of Technology  
<sup>3</sup>Planning And Development Agency of East Java Province  
<sup>4</sup>Culture and Tourism Department of Banyuwangi Regency  
<sup>5</sup>Planning and Development Agency of Banyuwangi Regency  
<sup>6</sup>Ijen Geopark Youth Forum

### Abstract

Ijen Geopark is one of the national geoparks in East Java Province, in Banyuwangi and Bondowoso Regency. The geological history of the Ijen area began in the Oligocene-Miocene, which was marked by outcrops and hills made of volcanic products in the south of the geopark area due to the ancient subduction of the Indo-Australian Plate to the Eurasian Plate. About five million years ago these volcanic activity had been extinct, and then, due to changing of subduction angle, volcanoes were formed to the north as far as fifty kilometers from the ancient volcanic area. As a result, several volcanoes were formed in the north, such as Mount Baluran, Mount Ringgit, Complex Ijen Purba, and the youngest Mount Raung.

The evolution of Tertiary volcanoes in the south which were replaced with Quaternary volcanoes in the north provides us an interesting story when temporal, special and chemical migrations of these volcanic rocks are considered. The results of geochemical samples with a variety of constituent elements are the key to revealing the evolutionary history of volcanoes in this area. Of course, this interesting story can be told during geotours, concerning volcanic history in the Ijen Geopark which is being proposed to become a UNESCO Global Geopark by the Government of Indonesia

**Keywords:** Volcano, Ijen Geopark, Geochemistry, Geotourism

ORAL

## Ijen Geopark: Protecting the Future of Banyuwangi Through Sustainable Tourism

Ipuk Fiestiandani

Regent of Banyuwangi, East Java Province, Indonesia

### Abstract

Three main pillars, namely environmental and cultural sustainability, economic empowerment, and social welfare, are important components for the sustainable development of Banyuwangi Regency as part of the Ijen Geopark. The amazing natural beauty - Mount Ijen with its blue fire phenomenon or Alas Purwo Forest which is one of the UNESCO Man and Biosphere Reserves - is developed through the concept of ecotourism. This is further supported by various sport events held in Banyuwangi such as Geopark Run, Tour de Banyuwangi Ijen and Quicksilver/ROXY Pro-G-Land World Surf League (WSL). The original cultural heritage of the Osing Tribe, an indigenous Banyuwangi tribe, is maintained through traditional dances that are displayed during various events in Banyuwangi. Strategic infrastructure such as airport is also built with an environmental-friendly concept in the form of a Green Airport. In addition, public facilities and hotels are required to accommodate the use of traditional ornaments and local architectural designs. Economic empowerment of local communities is also considered. For example, the development of below-3-star-rating hotels is forbidden and the establishment of modern retail is prohibited, giving ways for community-owned homestays and small shops to develop, which are further supported by the so-called *Hotel Asuh Homestay* (Hotel Care Homestay) Program for their hospitality improvement. These various efforts are bringing positive impacts for Banyuwangi, namely the per capita income continues to rise and the poverty level to decrease. Banyuwangi is committed to continue these three pillars, because it believes that they can help create a decent home for future generations.

**Keywords:** Banyuwangi, Ijen Geopark, sustainable development, environmental and cultural sustainability.

ORAL

## Singo Ulung Culture: The Form of Bondowoso Community's Cultural Identity (viewed from the perspective of cultural theory)

Tantri Raras Ayuningtyas<sup>1</sup>, Irwan Bachtiar Rachmat<sup>2</sup> and dan Mulyadi<sup>2</sup>

<sup>1</sup>Daily Administrator of Ijen Geopark Bondowoso Area  
<sup>2</sup>Bondowoso District Government

### Abstract

Culture is something that is very closely relate to people's live. Bondowoso is one of the Ijen Geopark areas which has a local culture of cultural heritage, namely *Singo Ulung* and is full of its own uniqueness and sacredness. This art is considered a symbol of the culture of the Bondowoso Community with Madurese and Javanese patterns so as to create an agrarian culture. The researcher tries to analyze the *Singo Ulung* Culture which is studied through the perspective of Geertz and Kuntjaraningrat cultural theory. This study uses qualitative research methods with data analysis Miles and Huberman. The research location is in Bondowoso Regency. The primary data sources in this study were the main informants, namely the elders of *Singo Ulung* art and *Singo Ulung* players. Data collection techniques using interviews, observation and documentation. *Singo Ulung* is the original culture of Bondowoso which is the cultural heritage of the struggle of Mbah Singo and Jasiman as local figures of Bondowoso which is manifested in art using a white lion costume and continued with the *Topeng Konah*, *Tandhek Bini* and *Ojhung*. There are several unique and sacred *Singo Ulung* culture, *Singo Ulung* is a form of respect for ancestor because a series of *Singo Ulung* is always displayed in village celebration which are commemorated jointly by the Bondowoso community at various activities in Bondowoso with the uniqueness of *sawer* in their performance. Thus, it can be concluded that the existence of *Singo Ulung* culture is the survival of local culture in the midst of the social life of the Alpha generation by maintaining the language and symbolic meaning as an effort to preserve the *Singo Ulung* community and cultural studio in Bondowoso.

**Keywords:** *Singo Ulung*, Bondowoso, Ijen Geopark

## Study of Geosite Potential in Ijen Geopark Area Based on UNESCO Assessment Parameters

Ananda Setyawan<sup>1</sup>, Akmal Difaq Manshiz Sunandar<sup>1</sup>, Ariya Kumara<sup>1</sup>, Kenny Lim Martin<sup>1</sup>, Mirzam Abdurrachman<sup>2</sup> and Idham Andri Kurniawan<sup>2</sup>

<sup>1</sup>Undergraduate Student Geological Engineering, Faculty of Earth Science and Technology, Bandung Institute of Technology  
<sup>2</sup>Department of Geological Engineering, Faculty of Earth Science and Technology, Bandung Institute of Technology

### Abstract

The Ijen Geopark area is one of the national geoparks that will soon apply to become a UNESCO Global Geopark. Ijen Geopark is located in Banyuwangi City, East Java. This study aims to evaluate several geosites included in the Ijen Geopark area, including Gentongan Waterfall, Banyu Pahit Sulfur River, Wurung Crater, and Ijen Blue Fire based on geological observations and geopark feasibility parameters set by UNESCO. The result of this research is in the form of recommendations for the Ijen Geopark, especially on the geosite. The method used in this study is field geological observation and geotourism analysis methods on several geosites in the Ijen Geopark area. The field geological observation method consists of geomorphological observations, geological structure observations, and lithological observations of the research area. Geotourism analysis was carried out by direct observation which was then assessed based on the feasibility and readiness parameters of UNESCO geoparks.

Geologically, the Ijen Geopark is included in the Ijen Caldera Complex which is a Pleistocene caldera that was formed about 50,000 years after the eruption of the Old Ijen Stratovolcano. Ijen Crater is the only active volcano area in the Ijen Intra Caldera. The geomorphology of the Ijen Geopark is in the form of volcanic mountains that surround Ijen or can be said to be a caldera, intra-caldera, crater, lake, and the presence of a dominant fault structure leading to the Northeast-Southwest. The rock units in the study area consist of pyroclastic rock units. From the results of the analysis, the Ijen Blue fire is a geosite that has the most potential to become a geotourism destination because of its uniqueness and the benefits that can be taken from the Ijen Blue Fire not only covered in geological aspects. Meanwhile, other geosites such as Gentongan Waterfall need to get further development in terms of access to the geosite.

**Keywords:** Ijen, Geopark, Geosite, UNESCO

## Education Department

- Arrange Curriculum Plan for Education
- Worksheet based on Course
- Make a Course Module ( Kindergarten – Senior High School)





## Example of Exam Question In Junior High School

### My Trip to Ijen Geopark

Last holiday I went to Ijen mountain with my family. We went by car at 07.00 in the morning from my house. Our journey ran well so we got there at 09.00 o'clock.

Firstly we take a rest in Paltuding before we climb up the mountain. It was really cold, but everywhere we can enjoy beautiful view. We know that Ijen is one of the geopark, one of the protected plant in Ijen geopark is Pakis purba, so we can find it as long on the way to Ijen mountain.

After take a rest at moment in Paltuding we climbed up to the Ijen Crater. We need three hours to get Ijen crater from Paltuding. At 12.30 p.m. we got to Ijen crater.....very tired but satisfied, as long on the way to Ijen crater we can find edelweiss flower, but we couldn't pick it. we were very happy.

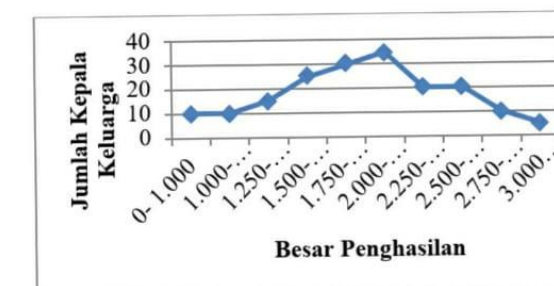
16. How long did the witer need to got Ijen mountain from his house ?  
 a. 1 hour      b. 2 hours      c. 3 hours      d. 12.30 hours
17. Where did the writer and his family take a rest before they climb up the mountain ?  
 a. Ijen mountain      b. Paltuding      c. Ijen geopark      d. Ijen crater
18. What's time the writer started to climb up the mountain ?  
 a. 9 o'clock      b. 9.30 a.m.      c. 09.30 p.m.      d. 10 o'clock
19. What is the protected plant in Ijen Geopark ?  
 a. Edelweiss      b. Pakis Purba      c. Orchid      d. Many kinds of flower

10. Di bawah ini adalah data-data jarak antara Musium Geopark di pusat kota Banyuwangi tepatnya di Jalan A Yani (Dinas Pariwisata) dengan tempat wisata yang termasuk geopark di Kabupaten Banyuwangi

Kawah Ijen	36 km
TN Alas Purwo	89 km
Watu Dodol	17 km
Pulau Merah	83 km
Teluk Hijau	95 km
Pantai Plengkung	106 km

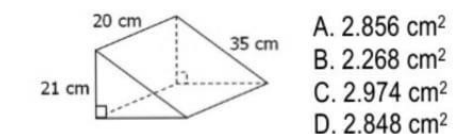
- Mean dari data jarak tersebut adalah ....  
 A. 70 km      C. 87 km  
 B. 71 km      D. 92 km

11. Perhatikanlah gambar di bawah ini!



- Gambar grafik di atas menyajikan penghasilan tiap minggu seluruh kepala keluarga di dusun Sumberwatu Desa Tamansari Kec. Licin Kab. Banyuwangi sejak Kawah Ijen ditetapkan sebagai Geopark Nasional. Banyaknya kepala keluarga di dusun tersebut adalah ....  
 A. 160      C. 175  
 B. 170      D. 180

11. Gambar di bawah merupakan batuan mineral batu kapur dari geopark yang berbentuk seperti prisma segitiga. Luas permukaan batu tersebut jika berukuran seperti pada ilustrasi di bawah ini adalah ....

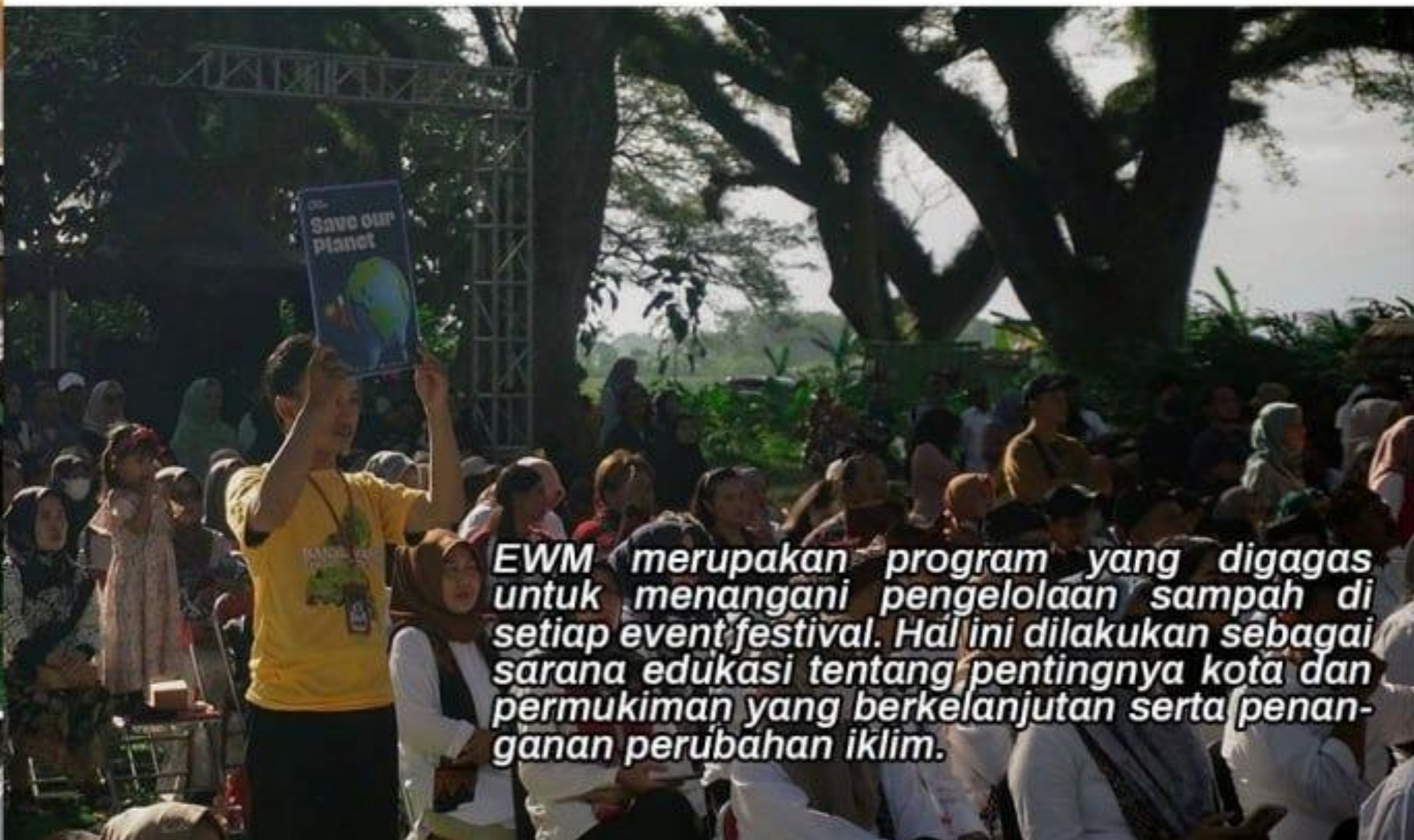


- A. 2.856 cm<sup>2</sup>  
 B. 2.268 cm<sup>2</sup>  
 C. 2.974 cm<sup>2</sup>  
 D. 2.848 cm<sup>2</sup>

- Gambar di bawah ini adalah contoh batuan beku dari taman bumi atau Geopark yang disimpan di museum Geopark. Batuan beku terbuat dari magma yang dingin dan keras baik melalui proses kristalisasi ataupun tidak. Batuan tersebut berbentuk balok yang panjang alasnya 15 cm, lebarnya 10 cm, dan tingginya 20 cm. Luas permukaan batu tersebut adalah ....



- A. 900 cm<sup>2</sup>      C. 1.300 cm<sup>2</sup>  
 B. 950 cm<sup>2</sup>      D. 1.900 cm<sup>2</sup>



**EWM merupakan program yang digagas untuk menangani pengelolaan sampah di setiap event/festival. Hal ini dilakukan sebagai sarana edukasi tentang pentingnya kota dan permukiman yang berkelanjutan serta penanganan perubahan iklim.**



# KESIMPULAN



## JGI BERKOMITMEN UNTUK MEWUJUDKAN GEOPARK BERDAYA SAING GLOBAL YANG INKLUSIF DAN BERKELANJUTAN

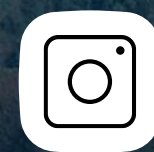
“ JGI berkomitmen untuk membangun kemitraan yang kuat, jejaring yang luas, berkreasi bersama komunitas dan komunikasi pemasaran yang masif terintegrasi sebagai *winning strategies* JGI



## 3 STRATEGI INISIATIF KUNCI: COMMUNITY ENGAGEMENT, EDUCATION AND SUSTAINABLE RESOURCE MANAGEMENT

“ Melalui strategi kunci yang dijalankan JGI, akan menjelajahi metoda dimana aset utama geopark berupa keragaman yang ada mampu mengembangkan nilai tambah yang positif bagi kesejahteraan masyarakat

Thank You



[geoparksnetwork.id](https://www.geoparksnetwork.id)



[baraasabdillah@gmail.com](mailto:baraasabdillah@gmail.com)



+62-822-6104-4122