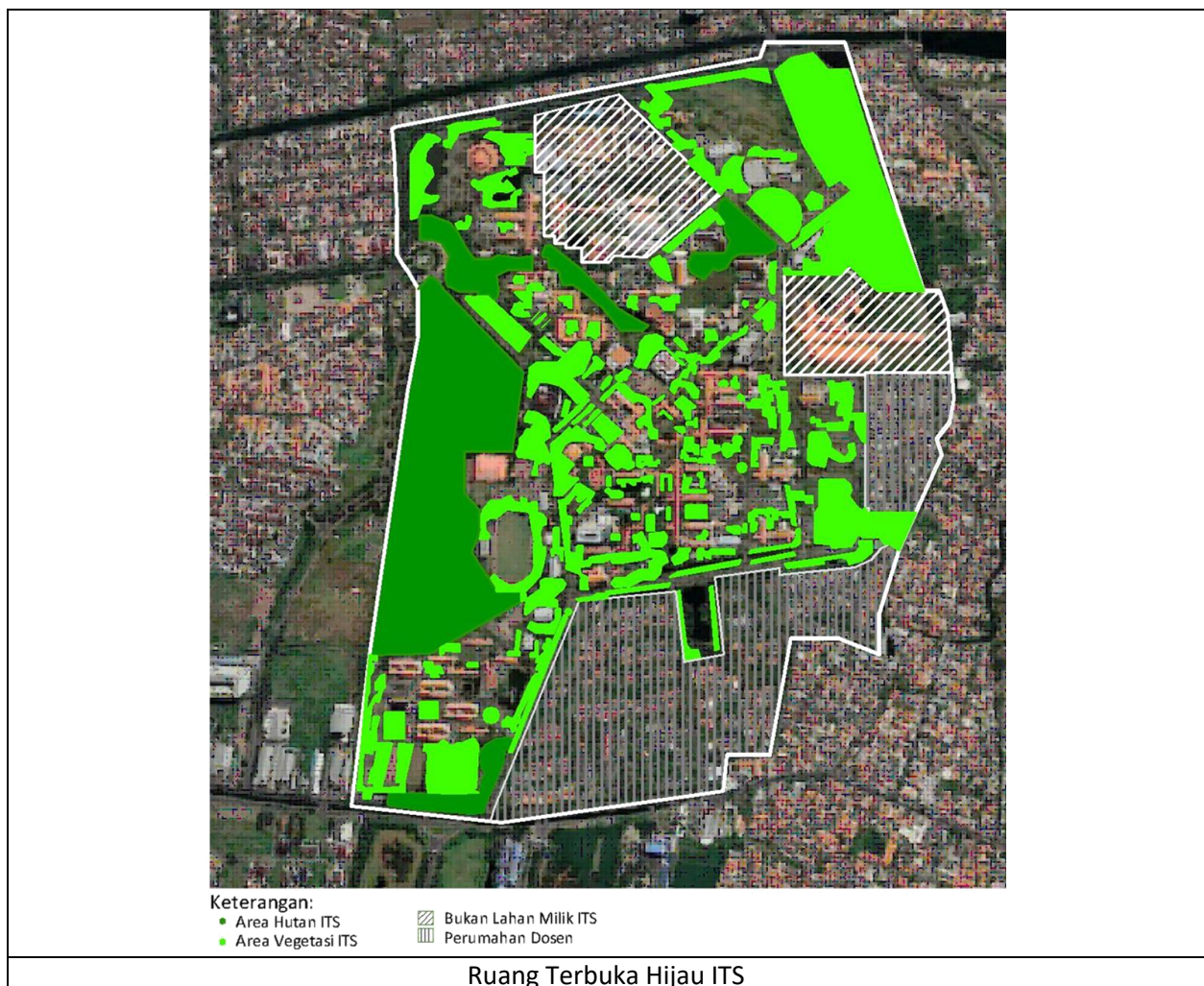


University : Institut Teknologi Sepuluh Nopember  
Country : Indonesia  
Web Address : its.ac.id

### Green Open Space

Kampus ITS memiliki area yang tertutupi oleh vegetasi tanaman yang meliputi:

- Vegetasi tanaman di ITS berupa taman yang terbuka serta dapat dinikmati oleh masyarakat umum, seperti di taman alumni, taman segitiga, taman bundaran, taman di departemen dan koridor yang tersebar di semua kawasan kampus,
- Taman vertikal yang ada di beberapa gedung, yang memanfaatkan tanaman yang menggantung dan mudah tumbuh di kondisi Surabaya. Namun luasan taman vertikal saat ini belum dimasukkan dalam perhitungan area vegetasi tanaman,
- Lahan kebun yang dikelola oleh beberapa departemen di ITS di Kampus ITS Sukolilo, ITS Manyar maupun ITS Cokroaminoto,
- Lahan *Eco Urban Farming* ITS untuk pertanian organik yang mencukupi kebutuhan sayur civitas akademika,
- Lahan Kampus Buncitan saat ini berupa lahan terbuka yang digunakan untuk kegiatan pertanian live laboratory dari Departemen Biologi dan Pusat Argo Industri ITS.



**A. ITS memiliki area kampus yang sebagian besar tertutup dengan tanaman**





Taman Segitiga Kampus ITS



Taman Vertikal Perpustakaan



Taman Vertikal di Departmen Perencanaan dan Tata Kota





Taman di Departemen Teknik Lingkungan



Taman dan *vertical plant* di Departemen Teknik Sipil





Taman di Departemen Teknik Sistem Perkapalan ITS



Tanaman di Departemen Teknik Mesin Industri (Vokasi)



Taman di Departemen Teknik Mesin ITS





Taman di Departemen Statistika



Tanaman di Taman Alumni ITS



Taman di sepanjang jalan ITS

**B. Kebun yang dikelola oleh beberapa departemen**

Lokasi: Departemen Perencanaan Wilayah dan Kota, Sistem Informasi



Kebun di Beberapa Departemen









Sayur organik yang ditanam di *urban farming* ITS

**D. Lahan Kampus Buncitan saat ini berupa lahan terbuka yang digunakan untuk kegiatan pertanian *live laboratory* dari Departemen Biologi dan Pusat Argo Industri ITS**



Lahan Kampus ITS yang digunakan untuk pertanian



Lahan Kampus ITS yang digunakan untuk pertanian