

AGENDA PELATIHAN 2019

PEMATERI: TIM PENGAJAR PERENCANAAN WILAYAH DAN KOTA ITS



KAJIAN LINGKUNGAN HIDUP STRATEGIS
17 - 21 JUNI 2019 & 4 - 8 NOVEMBER 2019
Biaya: Rp. 5.000.000,-



PENGEMBANGAN MASYARAKAT
26 - 28 JUNI 2019
Biaya: Rp. 3.000.000,-



MANAJEMEN RISIKO BENCANA DASAR
17 - 19 JULI 2019
Biaya: Rp. 3.500.000,-



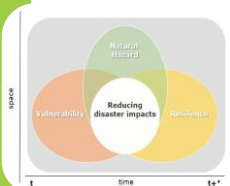
PENYUSUNAN RENCANA KONTIGENSI
5 - 9 AGUSTUS 2019
Biaya: Rp. 4.500.000,-



PENYUSUNAN RENCANA EVAKUASI
2 - 6 SEPTEMBER 2019
Biaya: Rp. 4.500.000,-



RENCANA PENANGGULANGAN BENCANA
30 SEPTEMBER – 4 OKTOBER 2019
Biaya: Rp. 4.500.000,-



RENCANA REHABILITASI REKONSTRUKSI
28 OKTOBER – 1 NOVEMBER 2019
Biaya: Rp. 4.500.000,-



KETATARUANGAN TINGKAT DASAR
2 - 5 JULI 2019
Biaya: Rp. 3.500.000,-



PENYUSUNAN RENCANA DETAIL TATA RUANG
19 - 23 AGUSTUS 2019
Biaya: Rp. 4.500.000,-



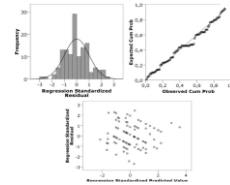
REN. ZONASI WIL. PESISIR & PULAU KECIL (RZWP3K)
16 - 20 SEPTEMBER 2019
Biaya: Rp. 4.500.000,-



RENCANA TATA RUANG WILAYAH (RTRW)
14 - 18 OKTOBER 2019
Biaya: Rp. 4.500.000,-



PENYUSUNAN REGULASI ZONING
11 - 15 NOVEMBER 2019
Biaya: Rp. 4.500.000,-



STATISTIKA PERENCANAAN WILAYAH
14 - 16 AGUSTUS 2019
Biaya: Rp. 3.000.000,-



RENCANA PEMB. JANGKA MENENGAH DAERAH
30 JULI - 2 AGUSTUS 2019
Biaya: Rp. 3.500.000,-



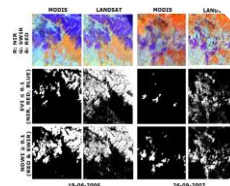
KUALITATIF KONTEN ANALISIS
25 - 26 JULI 2019 & 1 - 2 AGUSTUS 2019
Biaya: Rp. 2.000.000,-



SIG PERENCANAAN WILAYAH DASAR
28 - 30 AGUSTUS 2019
Biaya: Rp. 3.000.000,-



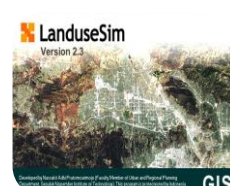
SIG PERENCANAAN WILAYAH LANJUT
25 - 27 SEPTEMBER 2019
Biaya: Rp. 3.000.000,-



PENGINDER. JAUH PEREN. WILAYAH DASAR
11 - 13 SEPTEMBER 2019
Biaya: Rp. 3.000.000,-



TOEFL PREP. UNTUK STUDI S2/S3
10 - 12 JULI; 14-16 AGUSTUS; 23-26 OKTOBER
Biaya: Rp. 3.000.000,-



PEMODELAN LANDUSE & PERKEMB. KOTA
18 - 20 SEPTEMBER 2019
Biaya: Rp. 9.000.000,-

IN HOUSE TRAINING

IN-HOUSE TRAINING
PELATIHAN PERENCANAAN WILAYAH & KOTA
WAKTU & LOKASI SESUAI PERMINTAAN

Web: <https://www.its.ac.id/pwk>

INKLUSIF: SERTIFIKAT, MAKAN SIANG, SNACK, SEMINAR KIT, MODUL PELATIHAN



**Perencanaan Wilayah dan Kota
Institut Teknologi Sepuluh Nopember
Sukolilo, Surabaya 60111
Jawa Timur, Indonesia**

**Informasi Pelatihan:
Riswan 0812 7803 7773
Pendaftaran & Konfirmasi:
Nuri 0812 9417 4490**