

出入国
在留管
理庁紹
介

公表情
報

各種手
続

在留支
援

相談窓
口・情
報受付

関係法
令

入管政
策・統
計

調達・
採用情
報

[トップページ](#)

[各種手続](#)

[在留資格から探す](#)

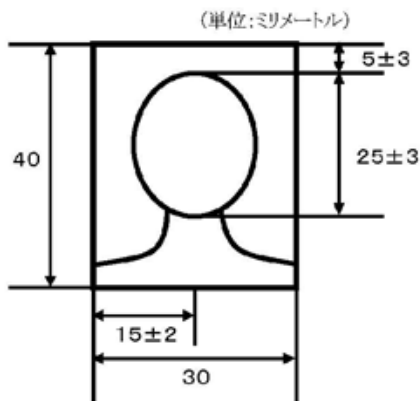
提出写真の規格

提出写真の規格

各種申請に際し提出していただく写真は、次のとおりです。

また、以下の【適当な写真例】、【不適当な写真例】を参考に、規格にあった写真を提出していただきますようお願いいたします。

なお、指定の規格を満たさない不適当な写真を用いて申請が行われた場合には、写真の撮り直しをお願いすることとなります。



1. 写真のサイズ

縦4センチメートル、横3センチメートル

2. 申請人本人のみが撮影されたもの

3. 縁を除いた部分の寸法が、左記図画面の各寸法を満たしたもの (顔の寸法は、頭頂部(髪を含む。)からあご先まで)

4. 無帽で正面を向いたもの

5. 背景(影を含む。)がないもの

6. 鮮明であるもの

7. 提出の前6か月以内に撮影されたもの

8. 裏面に氏名が記載されたもの

[ページトップ](#)

適当な写真例

指定の規格を全て満たし、容易に人物を特定できるもの



不適當な写真例

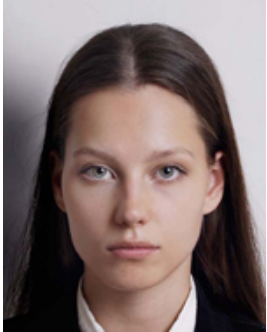
指定の寸法や規格を満たしていないもの



中心からずれている



顔が横向きになっている



背景に影が写っている

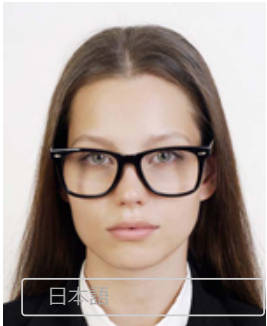


体が傾いている

顔の一部が隠れているもの



眼鏡のフレームが目にかかっている



眼鏡のフレームが非常に太い

ページトップ



照明が眼鏡に反射している



マスクで顔の一部が隠れている



前髪で目元が見えない



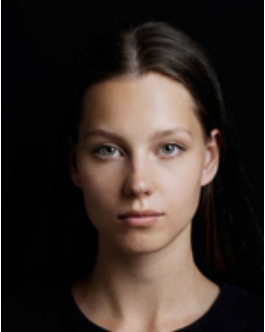
顔が布で覆われ影ができています

(注) 布等で覆われていても、顔が鮮明に写っているものであれば差し支えありません。なお、宗教上又は医療上の理由により布等で顔を覆う場合は、陳述書（任意様式）のご提出をお願いいたします。

人物を特定しにくいもの



平常の表情と著しく異なる



背景の色が濃いため輪郭が特定しづらい



ピンボケや手ぶれにより不鮮明



顔に影がある

※その他、画像加工・画像処理により、目を大きく見せたり、美白処理、顔パーツやほくろ、しわなどを修正するなどして、本人のイメージを変えることは、いかなる場合でも不適當です。また、左右反転した写真は不適當です。

出入国在留管理庁紹介

出入国在留管理庁の概要
日本語

公表情報

プレスリリース
更新情報
各種公表資料

各種手続

手続の種類から探す
在留資格から探す
Q&A

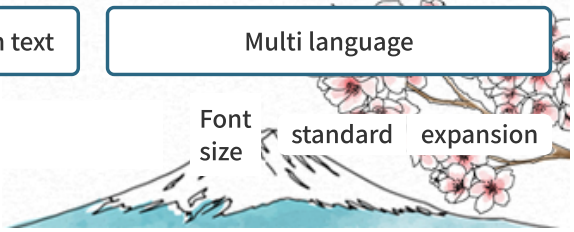
在留支援

外国人生活支援サイト
ページトップ



to main text

Multi language



Introduction
to the
Immigration
Services

Public
information

Various
procedures

Residence
support

Consultation
center/Informa-
tion reception desk

Applicable
laws and
regulations

Immigration poli-
cy/statistic
Information

[top page](#)

Submission photo standards

Submission photo standards

Photographs to be submitted for various applications are as follows.

Also, please refer to the [Examples of suitable photos] and [Examples of inappropriate photos] below and submit photos that meet the standards.

If an application is made using an inappropriate photo that does not meet the specified standards, we will ask you to retake the photo.

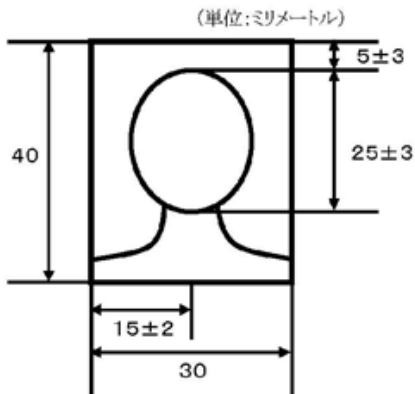


Photo size

4 cm long, 3 cm wide

A photograph of the applicant himself/herself only

The dimensions of the part excluding the edge satisfy each dimension of the screen shown on the left

(Face measurements are from the top of the head (including hair) to the tip of the chin)

Front facing without a hat

without background (including shadow)

One that is vivid

Photos taken within 6 months before submission

With name on the back

Top of the page

Suitable photo example

Those that meet all specified standards and can be easily identified



Examples of inappropriate photos

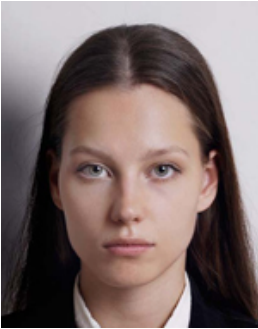
Items that do not meet the specified dimensions or standards



Off center



The face is turned sideways



There is a shadow in the background



Body is tilted

Partially obscured face



Eyeglass frames over the eyes



Very thick eyeglass frames



The light is reflected in the glasses



Part of the face is hidden by a mask



I can't see my eyes because of my bangs



The face is covered with a cloth, creating a shadow

(Note) There is no problem even if the face is covered with a cloth, etc., as long as the face is clear

[Top of the page](#)

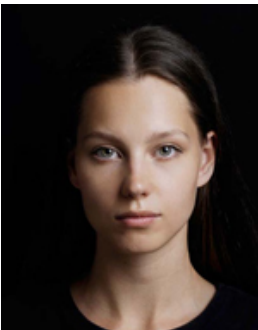
English

addition, if you cover your face with a cloth, etc. for religious or medical reasons, please submit a written statement (any format).

Items that are difficult to identify



Significantly different from normal facial expressions



The dark background makes it difficult to identify the outline



Unclear due to out-of-focus or camera shake



There is a shadow on the face

***In addition, it is inappropriate under any circumstances to change the person's image by making their eyes look bigger, whitening, or correct**

parts, moles, wrinkles, etc. In addition, left-to-right flipped photos are not suitable.

Top of