

INSTITUT TEKNOLOGI SEPULUH NOPEMBER (ITS)

Unit :

STANDAR OPERASI DAN PROSEDUR (SOP)

Tgl. Berlaku

PENDAFTARAN SELEKSI MASUK CALON
MAHASISWA BARU

BAPKM

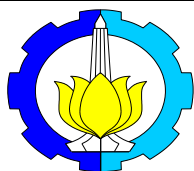
Hal : 1 of 5

NO.: PM-BAPKM.AP.1-06

No Revisi : 2

Disusun oleh : Ka.Subbag Registrasi dan Data	Diperiksa oleh : Kabag Administrasi Pembelajaran	Disetujui oleh : Kepala BAPKM
Nur Sukohadi, S.Sos NIP. 196507271989031001	Sunarno, SE NIP. 19600923 198103 1 002	Ir. Agus Gunaryo. NIP. 196411071991011002
Tanggal : 30 November 2017	Tanggal :	Tanggal :

NO.	SUBBAGIAN	TANGGAL	STATUS	KETERANGAN
1.	REGISTRASI DAN DATA		<input type="checkbox"/> TERKENDALI	
2.	PEMANTAUAN DAN EVALUASI PEMBELAJARAN		<input type="checkbox"/> TERKENDALI	



INSTITUT TEKNOLOGI SEPULUH NOPEMBER (ITS)

Unit :

STANDAR OPERASI DAN PROSEDUR (SOP)

Tgl. Berlaku

PENDAFTARAN SELEKSI MASUK CALON
MAHASISWA BARU

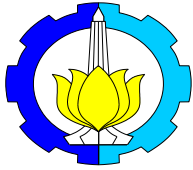
BAPKM

Hal : 2 of 5

NO.: PM-BAPKM.AP.1-06

No Revisi : 2

1.	TUJUAN Melaksanakan pendaftaran seleksi masuk calon mahasiswa baru
2.	RUANG LINGKUP Prosedur ini digunakan sebagai petunjuk dalam melaksanakan pendaftaran seleksi masuk calon mahasiswa baru
3.	DEFINISI Pendaftaran seleksi masuk calon mahasiswa baru adalah kegiatan yang bertujuan untuk mendaftar lulusan SMA/SMK/MA/SMTA sederajat yang memenuhi persyaratan untuk didaftar sebagai peserta seleksi masuk calon mahasiswa baru
4.	DOKUMEN TERKAIT a. Peraturan Akademik ITS b. Kalender Akademik ITS c. SK Rektor tentang Panitia Pelaksana Seleksi masuk program PKM. d. Brosur tentang penerimaan mahasiswa baru
5.	PROSEDUR a. Menerima pengumuman tentang pendaftaran mahasiswa baru dari Dir. Akademik b. Menyiapkan media informasi pendaftaran (spanduk/brosur/iklan, dll) mengenai pelaksanaan penerimaan mahasiswa baru c. Mengunggah pengumuman tentang pendaftaran mahasiswa baru ke laman smits.its.ac.id d. Memberikan layanan informasi tentang penerimaan mahasiswa baru.
6.	KELENGKAPAN PENDAFTARAN Alat Kerja a. Personal Computer (PC) b. Printer c. Jaringan Internet d. Faximile e. Telepon f. Brosur penerimaan mahasiswa baru



INSTITUT TEKNOLOGI SEPULUH NOPEMBER (ITS)

Unit :

STANDAR OPERASI DAN PROSEDUR (SOP)

Tgl. Berlaku

BAPKM

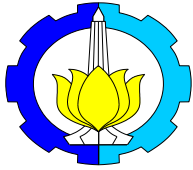
PENDAFTARAN SELEKSI MASUK CALON
MAHASISWA BARU

Hal : 3 of 5

NO.: PM-BAPKM.AP.1-06

No Revisi : 2

g h i	Aplikasi pendaftaran mahasiswa baru di website ITS (http://smits.its.ac.id) Alur pendaftaran Alat Tulis Kantor
7.	SUMBER DATA Pengumuman tentang pendaftaran mahasiswa baru dari Dir. Akademik
8.	CATATAN DAN KOMENTAR
11.	CATATAN PERUBAHAN
12.	KPI (WAKTU PENYELESAIAN) Kurang lebih dua Bulan



INSTITUT TEKNOLOGI SEPULUH NOPEMBER (ITS)

Unit :

STANDAR OPERASI DAN PROSEDUR (SOP)

Tgl. Berlaku

PENDAFTARAN SELEKSI MASUK CALON
MAHASISWA BARU

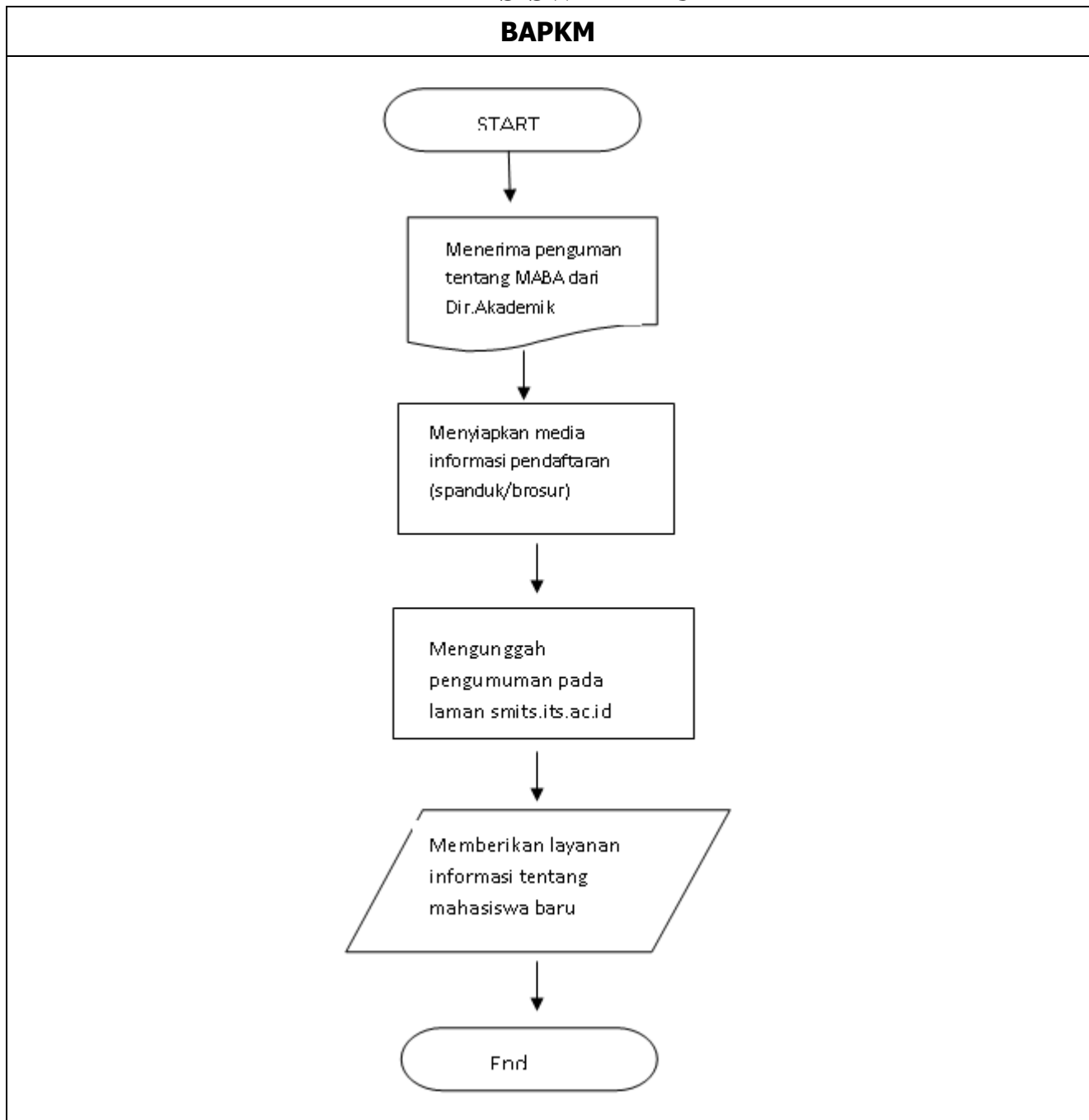
BAPKM

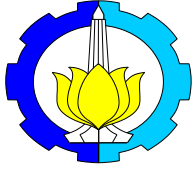
Hal : 4 of 5

NO.: PM-BAPKM.AP.1-06

No Revisi : 2

DIAGRAM ALIR PENDAFTARAN SELEKSI MASUK CALON MAHASISWA BARU





INSTITUT TEKNOLOGI SEPULUH NOPEMBER (ITS)

Unit :

STANDAR OPERASI DAN PROSEDUR (SOP)
PENDAFTARAN SELEKSI MASUK CALON
MAHASISWA BARU

Tgl. Berlaku

BAPKM

Hal : 5 of 5

NO.: PM-BAPKM.AP.1-06

No Revisi : 2