

BRAND GUIDELINES

PANDUAN IDENTITAS VISUAL
INSTITUT TEKNOLOGI SEPULUH NOPEMBER

2021



ITS
Institut
Teknologi
Sepuluh Nopember

**PANDUAN IDENTITAS VISUAL
INSTITUT TEKNOLOGI SEPULUH NOPEMBER**



DAFTAR ISI

PENDAHULUAN	ii
LAMBANG ITS	01
LOGO ITS	11
LOGO TIPOGRAFI ITS	17
PANDUAN PENGGUNAAN	19
WARNA	21
TIPOGRAFI	24
KEY GRAPHIC	26

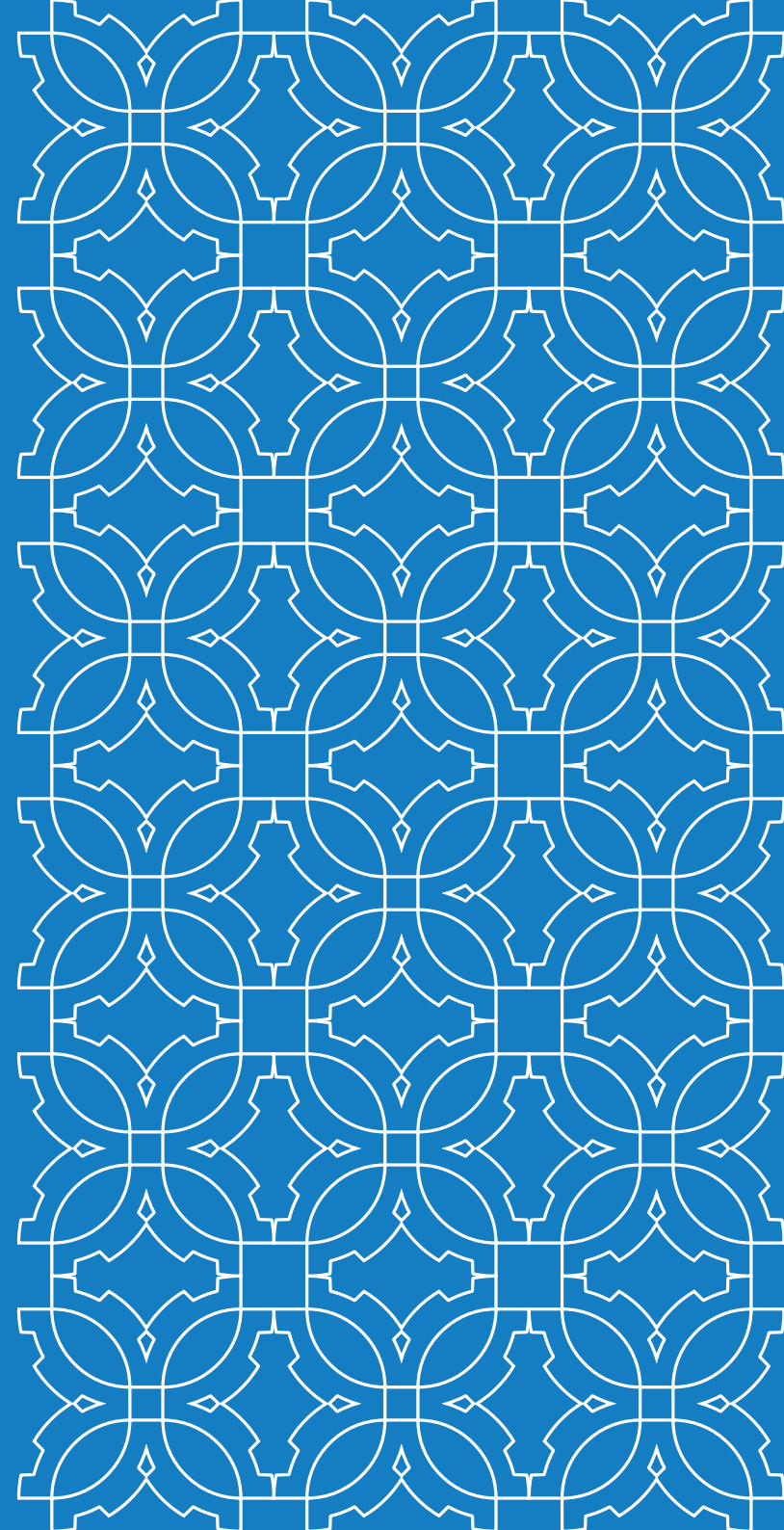
PENDAHULUAN

Pengintegrasian Identitas Visual dalam rangka meningkatkan dan membangun citra sebuah institusi merupakan sebuah hal yang sangat penting di era digital dan teknologi saat ini. Buku Brand Guidelines ini dibuat dengan tujuan sebagai panduan bagi anda dalam menggunakan logo dan merk Institut Teknologi Sepuluh Nopember tanpa mengurangi citra professional dan nilai-nilai yang dianut oleh ITS. Panduan ini dirancang sebagai acuan bagi anda dalam proses mengkomunikasikan ITS dengan tetap mempertahankan citra ITS sebagai salah satu universitas terbaik dunia dan disajikan dengan sederhana serta mudah diaplikasikan.

MENGAPA PANDUAN VISUAL INI DIBUTUHKAN?

Sebagai salah satu kampus terbaik di Indonesia, Institut Teknologi Sepuluh Nopember (ITS) membutuhkan sebuah panduan grafis untuk dapat mempertahankan citranya dalam proses komunikasi dan implementasi desain baik logo, lambang serta pengaplikasian turunannya. Melalui penggunaan yang teratur dan konsisten, nilai-nilai luhur dan semangat juang kepahlawanan yang dibawa oleh Institut Teknologi Sepuluh Nopember dapat secara maksimal tersampaikan dan membawa dampak bagi civitas akademika ITS di kancah global. Buku panduan ini juga dibuat bertujuan untuk memandu seluruh civitas akademika ITS dalam membangun dan mendukung tercapainya ITS sebagai World Class University.

LAMBANG ITS



01.

LAMBANG ITS (ACADEMIC SEAL)

Berdasarkan Peraturan Menteri Pendidikan dan Kebudayaan Republik Indonesia Nomor 49 Tahun 2011 tentang Statuta Institut Teknologi Sepuluh Nopember, ITS memiliki lambang dan logo.

Lambang sebagaimana dimaksud berbentuk roda teknik berwarna biru tua dan biru muda yang di dalamnya terdapat tugu pahlawan Surabaya berwarna putih perak dan bunga wijayakusuma berwarna kuning emas.



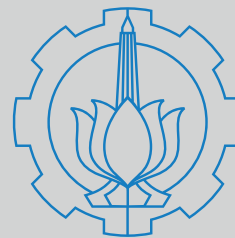
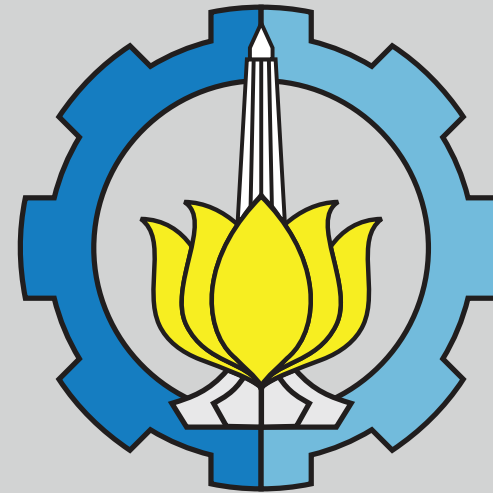
Lambang ITS memiliki makna :

1. Roda teknik berwarna biru tua dan biru muda mengandung makna perjuangan kepahlawanan bangsa yang suci menjamin harapan kepada kader bangsa yang berbudi pekerti luhur di dalam ilmu pengetahuan, teknologi, dan seni.
2. Tugu Pahlawan Surabaya berwarna putih perak mengandung makna semangat kepahlawanan Sepuluh Nopember.
3. Bunga wijayakusuma berwarna kuning emas mengandung makna lambang kehidupan.

ALTERNATIF PENGGUNAAN LAMBANG ITS

Dalam penerapan visualnya, Lambang ITS dapat digunakan dengan versi Full Color, serta versi outline dengan batasan penggunaan di warna Hitam, Putih, dan Biru.

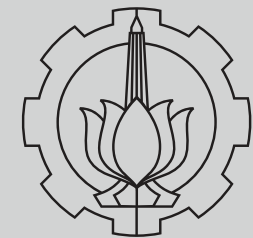
Penggunaan warna lain dapat menggunakan color scheme fakultas.



Alteratif Outline
Biru



Alteratif Outline
Putih



Alteratif Outline
Hitam

PENGUNAAN LAMBANG ITS

Lambang academic seal Institut Teknologi Sepuluh Nopember diutamakan untuk penggunaan yang bersifat resmi, legal dan seremonial. Penggunaan Lambang ITS hanya diperbolehkan dalam kondisi-kondisi tertentu. Dalam penggunaannya, Lambang ITS tidak boleh dimodifikasi atau diubah baik bentuk, warna, maupun typfacenya. Lambang ITS dapat diprioritaskan untuk diaplikasikan dalam dokumen-dokumen resmi seperti ijazah, sertifikat, akta, surat keputusan, penghargaan serta dokumen-dokumen legal dan resmi lainnya serta untuk alat pelengkap seremonial seperti bendera, panji dan samir dalam pakaian kebesaran akademis.



WORDMARK

Dalam pengaplikasiannya, Lambang ITS juga dapat dilengkapi dengan wordmark bertuliskan "Institut Teknologi Sepuluh Nopember" yang menggunakan typeface "Friz Quadrata Std" yang diset secara kapital. Penempatan wordmark dapat berada di bawah lambang (untuk versi centered) dan di sisi lambang (untuk versi horizontal). Penggunaan lambang tanpa menyertakan wordmark diperbolehkan dalam kondisi-kondisi tertentu.

VARIASI SIGNATURE LAMBANG ITS

1. Centered Stack-Up Lock-Up

Lambang Centered Stack-Up dapat digunakan sebagai alternatif ketika terdapat keterbatasan ruang atau ukuran sehingga lambang dapat terlihat secara utuh dan masih dapat terbaca dengan jelas.

2. Horizontal Lock-Up

Lambang Horizontal Lock-Up digunakan ketika tidak ada batasan ruang atau ukuran sehingga lambang dapat terlihat secara utuh.

3. Horizontal Stack-Up Lock-Up

Lambang Horizontal Stack-Up Lock-Up digunakan ketika terdapat keterbatasan ruang atau ukuran sehingga lambang dapat terlihat secara utuh dan masih dapat terbaca dengan jelas.



KOMPOSISI

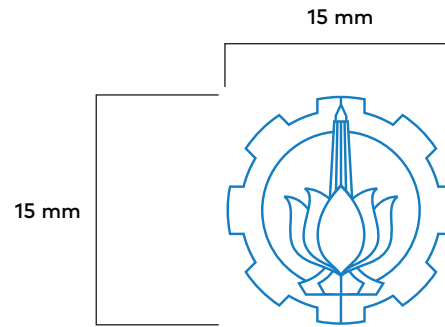
LAMBANG ITS

Berikut ini merupakan Komposisi dari Lambang ITS. Penempatan jarak sesuai dengan keterangan disamping dan tidak diperkenankan untuk merubah susunan jarak dari masing-masing jenis lambang ITS.

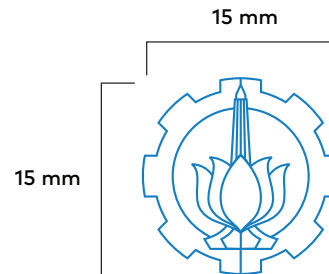


UKURAN MINIMAL LAMBANG ITS

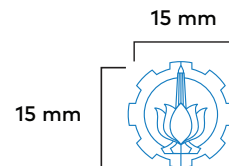
Ukuran standart minimal lambang ITS dalam medium cetak dan digital ditentukan dari ukuran tinggi/lebar simbol dalam signature lambang ITS. Ukuran minimal tinggi/lebar simbol dalam lambang ITS adalah 15 mm (1,5 cm). Dalam kondisi tertentu, ukuran lambang yang lebih kecil diperbolehkan namun harus tetap menjaga keterbacaan lambang itu sendiri.



**INSTITUT TEKNOLOGI
SEPULUH NOPEMBER**



**INSTITUT TEKNOLOGI
SEPULUH NOPEMBER**



INSTITUT TEKNOLOGI SEPULUH NOPEMBER

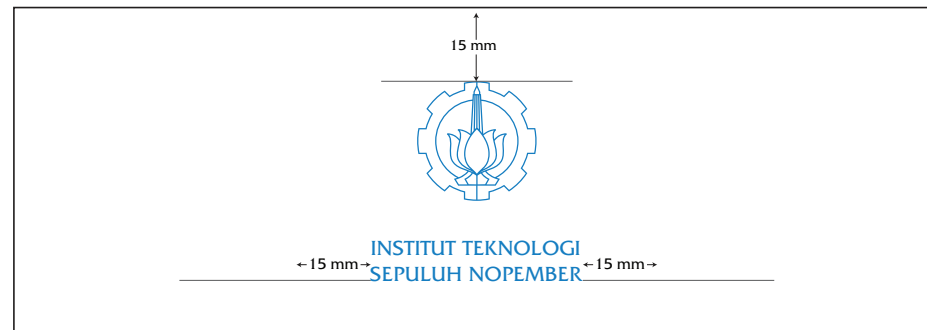
PROTECTIVE SPACE LAMBANG ITS

Protective space berfungsi sebagai titik acuan agar tetap tersedianya ruang kosong atau ruang protektif di sekeliling lambang ITS. Protective space diberikan sebagai upaya untuk menghilangkan maupun mengurangi kesan sempit yang dapat mengurangi profesionalitas dan citra institusi dalam proses komunikasi visual lembaga. Tujuan pemberian protective space juga diarahkan agar dapat memberikan kesan lebih kuat, tegas dan jelas.









PANDUAN PENEMPATAN LAMBANG ITS

Penggunaan lambang ITS dalam media cetak diharuskan tetap memperhatikan jarak lambang dengan tepian kertas. Penempatan dan penggunaan lambang hendaknya juga tetap memperhatikan margin isi halaman. Hal ini ditujukan agar kejelasan dan komposisi logo dalam keseluruhan halaman tetap terjaga dan profesional.

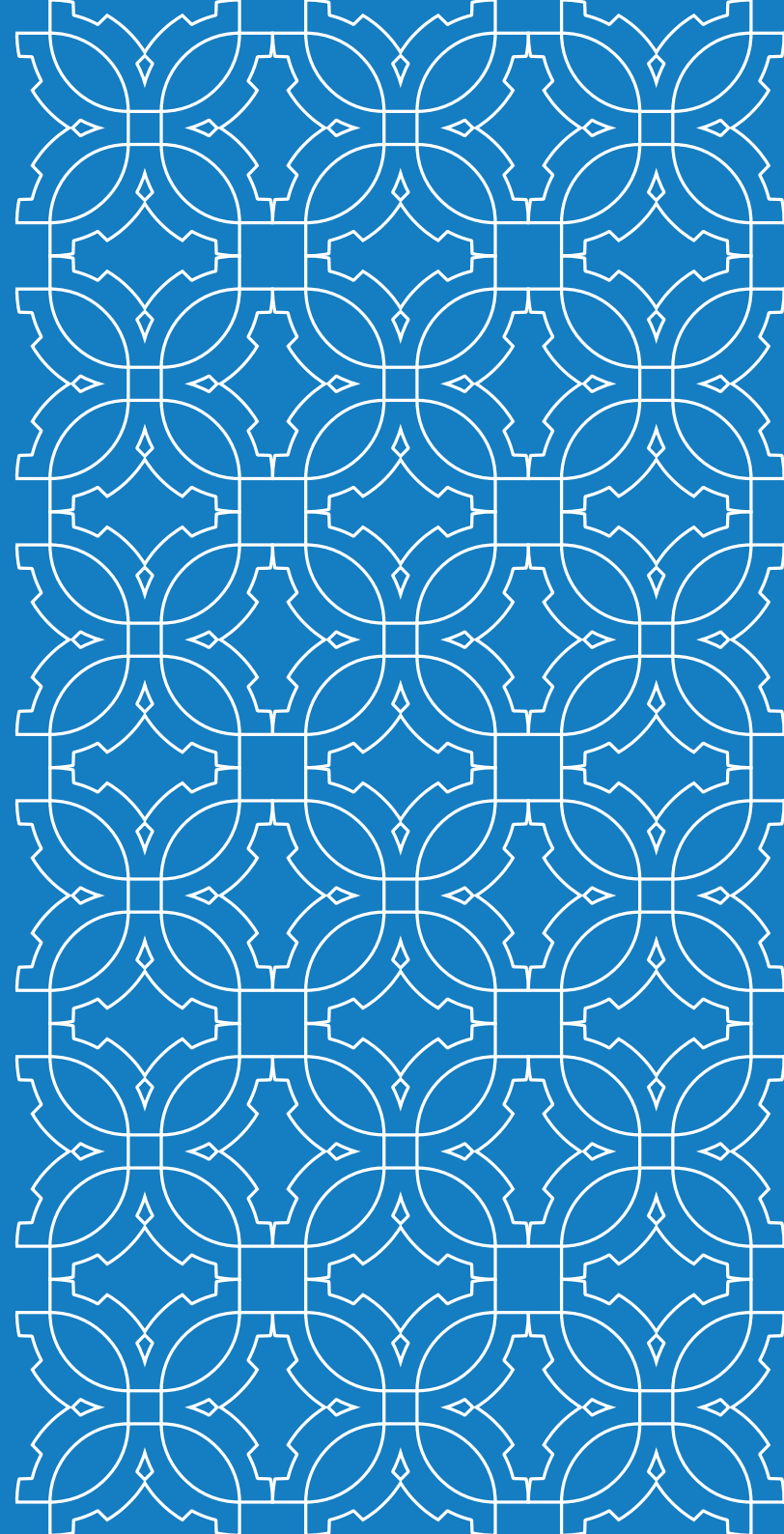


SIGNATURE TURUNAN LAMBAANG ITS

Signature turunan dari Lambang ITS dapat digunakan untuk beragam kebutuhan seperti untuk keperluan penyeragaman Departemen, Fakultas maupun dari unit kerja ITS. Penggunaan signature turunan ini dapat menggunakan versi logo penuh maupun versi outline dengan tetap mempertankan kesamaan ukuran font dan grid sesuai yang telah diterapkan pada Lambang ITS.

Centered Stack-Up Lock-Up	Horizontal Stack-Up Lock-Up
 <p data-bbox="837 571 1178 628">FAKULTAS DESAIN KREATIF DAN BISNIS DIGITAL</p>	 <p data-bbox="1476 469 1957 552">FAKULTAS DESAIN KREATIF DAN BISNIS DIGITAL</p>
 <p data-bbox="889 900 1128 957">DIREKTORAT KEMAHASISWAAN</p>	 <p data-bbox="1476 798 1816 880">DIREKTORAT KEMAHASISWAAN</p>
 <p data-bbox="819 1230 1196 1287">DEPARTEMEN DESAIN KOMUNIKASI VISUAL</p>	 <p data-bbox="1476 1125 2009 1208">DEPARTEMEN DESAIN KOMUNIKASI VISUAL</p>

LOGO ITS



02.

LOGO ITS (TECHNO-SHIELD)

Logogram dalam Logo ITS yang disebut sebagai “Roda Gigi-Tugu Pahlawan-Bunga Wijayakusuma dalam Perisai” Mempunyai arti Sejarah kepahlawanan 10 Nopember menjadi sumber inspirasi dan semangat luhur yang selalu tertanam dan terbingkai di dalam hati-sanubari seluruh civitas akademika ITS untuk membangun kompetensi generasi muda dalam bidang ilmu pengetahuan, teknologi dan seni. Komposisi seluruh elemen logo tersebut di atas membentuk Logo ITS secara utuh yang selanjutnya diberi nama “Techno-Shield” yang dapat diartikan bahwa ITS siap menghadapi segala tantangan dan peluang dengan berbekal perisai IPTEKS untuk selalu membela kemaslahatan umat.



MAKNA LOGO

1. Lambang ITS berwarna putih di dalam perisai, mengandung makna semangat membangun kompetensi generasi muda dalam bidang ilmu pengetahuan, teknologi, dan seni agar selalu tertanam dan terbingkai di dalam hati seluruh civitas akademika dan tenaga kependidikan.
2. Tulisan “ITS” berwarna biru mengandung makna visi ITS seluas dan setinggi langit lazuardi dan selalu dapat beradaptasi dengan perubahan.
3. Tulisan “ITS” berbentuk tegas, artistik dan sederhana, dan mengandung makna pengalaman dalam bidang ilmu pengetahuan, teknologi, dan seni, kekuatan sejarah, dan senioritas ITS semakin mempunyai daya saing.

KETENTUAN UMUM DAN PENGUNAAN

Logo Institut Teknologi Sepuluh Nopember merupakan sebuah logo yang telah dibentuk dengan ketentuan penggunaan yakni untuk pihak eksternal seperti untuk kepentingan hubungan dengan mitra maupun alumni. Logo ITS tidak memiliki versi sekunder dan pewarnaan logo hanya boleh menggunakan 1 warna saja dan hanya dibatasi dengan warna primer dan sekunder serta warna putih dan hitam. Penggunaan warna fakultas diperbolehkan dalam kondisi khusus.



KETENTUAN UMUM DAN PENGUNAAN

Dalam aplikasinya, Logo ITS harus tetap dalam satu kesatuan yang utuh yang mana terdiri atas logogram dan logotype bertuliskan wordmark "ITS" dan "Institut Teknologi Sepuluh Nopember" yang menggunakan typeface "Friz Quadrata Std". Penggunaan logo hanya diperbolehkan untuk keperluan eksternal seperti hubungan dengan mitra, alumni, sosial media dan website.

LOGO ITS BERSAMA LOGO INSTITUSI LAIN

Logo Institut Teknologi Sepuluh Nopember dapat digunakan bersama logo lain seperti logo mitra atau sponsor untuk keperluan-keperluan tertentu seperti penyelenggaraan acara atau program kemitraan.

Pastikan urutan penempatan logo sesuai dengan peraturan yang berlaku serta rasio keseluruhan logo seimbang.



PENERAPAN PADA LATAR GAMBAR/FOTO

Gunakan warna asli logo, atau warna hitam dan putih jika warna asli logo tidak dimungkinkan untuk diterapkan pada latar belakang yang memiliki banyak variasi warna.



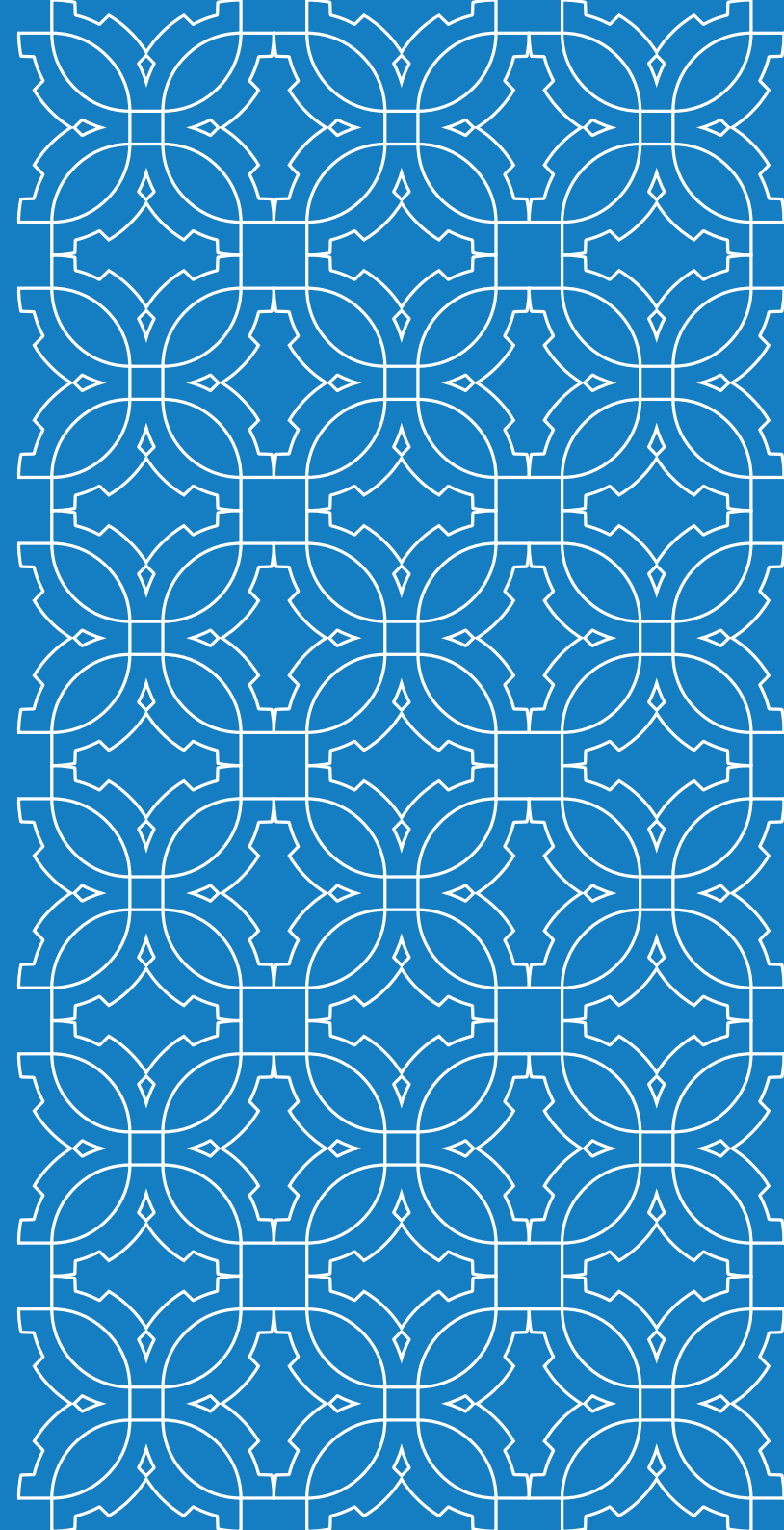
PENERAPAN PADA LATAR SOUVENIR

Penerapan logo kedalam bentuk souvenir/merchandise harus tetap memperhatikan kaidah protective space serta ukuran minimal logo agar logo dapat terlihat secara utuh dalam pengaplikasiannya.

Pemilihan warna logo dengan media kerap harus diperhatikan pula agar logo dapat diidentifikasi dengan mudah.



LOGO TIPOGRAFI ITS



04.

LOGO

TIPOGRAFI ITS

Logo tipografi ITS merupakan sebuah bentuk alternatif penggunaan identitas ITS untuk kepentingan yang sangat terbatas.

KETENTUAN UMUM

Logo tipografi ITS merupakan hasil dari pengambilan wordmark "ITS" dan "Institut Teknologi Sepuluh Nopember" pada logo ITS. Logo Tipografi ini hanya dibatasi oleh 3 versi saja dan tidak mempunyai versi layout susunan lainnya.

PENGGUNAAN

Penggunaan logo tipografi ini hanya diperuntukkan untuk implementasi merchandise atau untuk kegiatan event di lingkungan kampus ITS.


 The logo consists of the letters "ITS" in a bold, blue, sans-serif font. The letter "I" has a small white triangle at its top-left corner.

ITS-Only Logo


 The logo features the "ITS" wordmark in blue, with the full name "Institut Teknologi Sepuluh Nopember" stacked vertically below it in a smaller, blue, sans-serif font. The text is left-aligned.

ITS with
Wordmark Align Left
Stack-Up Lock-Up Logo


 The logo features the "ITS" wordmark in blue, with the full name "Institut Teknologi Sepuluh Nopember" placed to its right in a smaller, blue, sans-serif font. The top of the text is aligned with the top of the "ITS" wordmark.

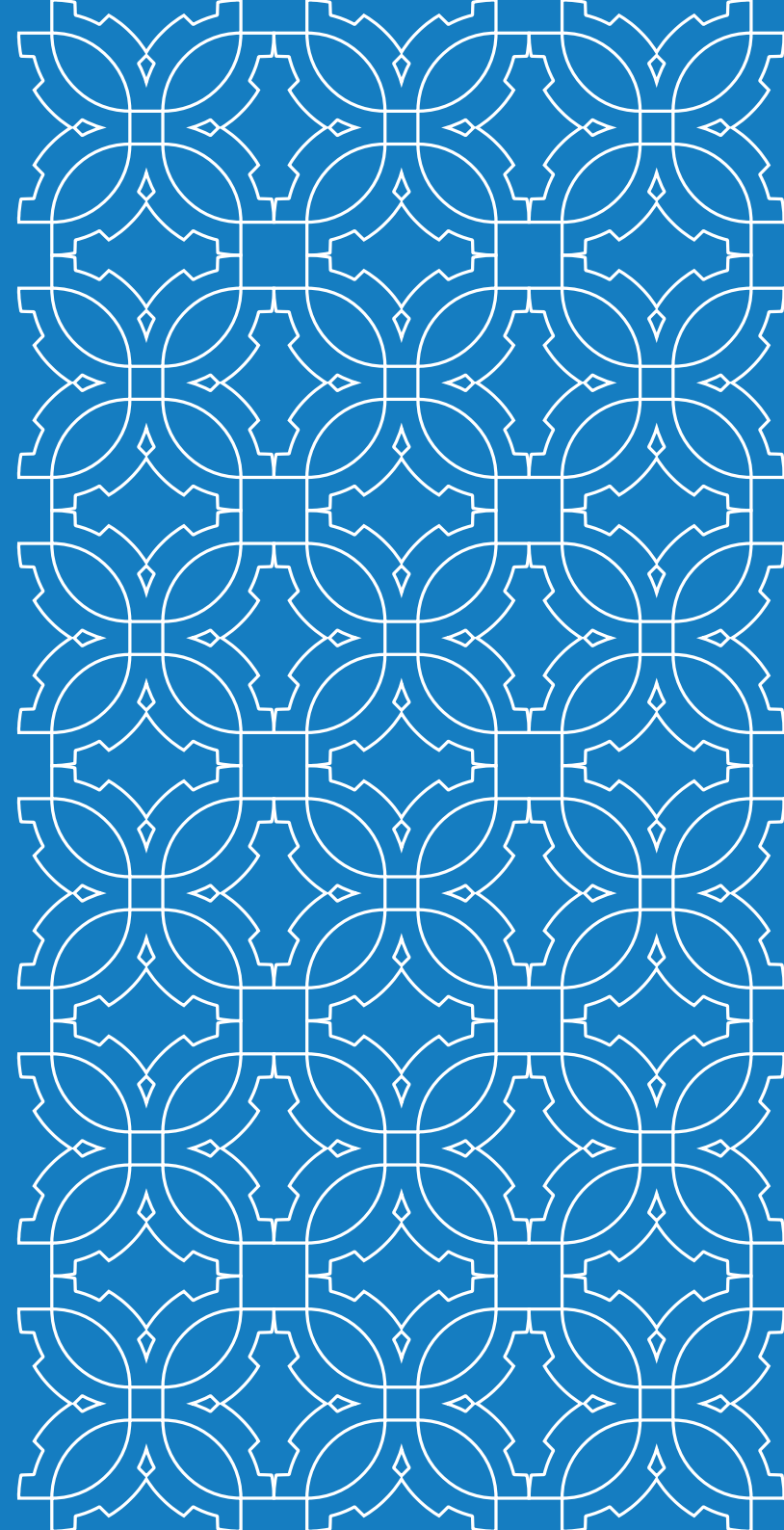
ITS with Wordmark Horizontal Lock-Up Logo

BRAND GUIDELINES ITS

PANDUAN PENGGUNAAN

PANDUAN PENGGUNAAN

FEBRUARI 2021

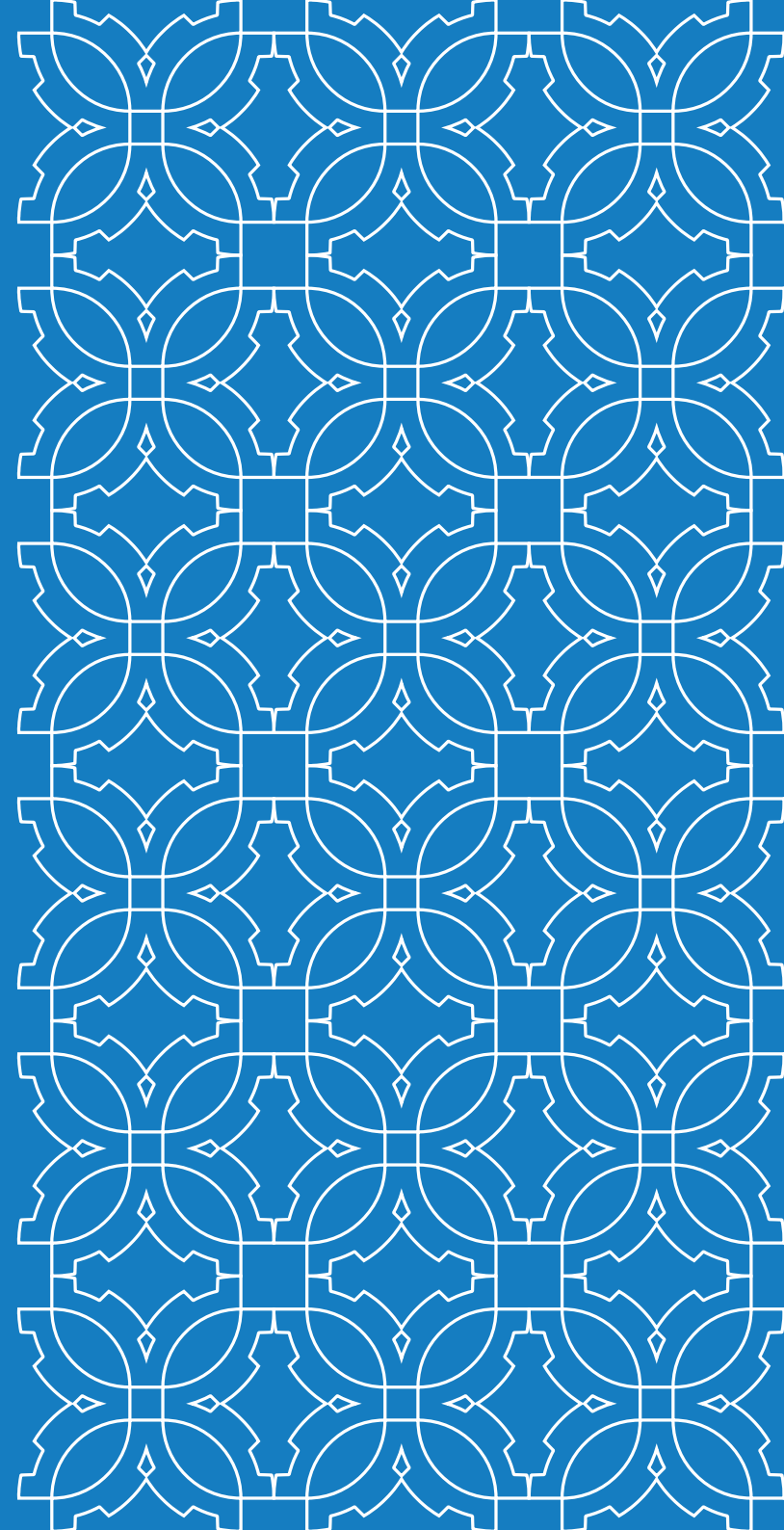


04. PANDUAN PENGGUNAAN LOGO DAN LAMBANG ITS

Dalam penerapannya, penggunaan logo dan lambang telah diatur sebagai berikut.

Aplikasi/Penempatan	Lambang	Logo
Ijazah, Sertifikat, Piagam Penghargaan, Akta	Lambang, dengan Wordmark	X
Surat Keputusan, MoU, Peraturan-Peraturan, Surat Kedinasan	Lambang, dengan Wordmark	X
Bendera, Panji, Pataka	Lambang, dengan Wordmark	X
Penanda Gedung/Monumen/Prasasti	Lambang, dengan Wordmark	X
Kertas Kop Surat dan Amplop Surat Kedinasan	Lambang, dengan Wordmark	X
Jas Almamater, Samir Toga	Lambang, tanpa Wordmark	Signature logo
Kartu Nama	X	Signature logo
Poster, Brosur, Spanduk/Banner, Stiker	X	Signature logo
Papan Nama Gedung, Petunjuk Jalan	X	Signature logo
Kendaraan Dinas (Mobil, Bus, Sepeda)	X	Signature logo/Logo Tipografi
Majalah, Buletin, Terbitan Berkala	X	Signature logo/Logo Tipografi
Publikasi Akademik (Jurnal, Academic Paper, Buku)	X	Signature logo
Website/Media Digital/Sosial Media/Template Presentasi	X	Signature logo
Simpul Tugas Akhir (Skripsi, Thesis, Disertasi)	Lambang, Putih/Emas	X
Seragam Dinas	Lambang, tanpa Wordmark	Signature logo/Logo Tipografi
Souvenir dan Merchandise	X	Signature logo/Logo Tipografi
Official Clothing merchandise	X	Signature logo/Logo Tipografi

WARNA



05. PENGUNAAN WARNA

Penggunaan warna pada Institut Teknologi Sepuluh Nopember mempunyai 4 warna primer dan 2 warna sekunder.

Penggunaan warna primer digunakan untuk seluruh kebutuhan grafis sedangkan warna sekunder hanya dipakai untuk keperluan website dan media sosial.

WARNA PRIMER



BIRU COVER
#243E80

RGB
36,62,128

CMYK
13,88,19,6



BIRU TUA LAMBANG
#007BC0

RGB
R0,G123,B192

CMYK
C100,M40,Y1,K1



BIRU MUDA LAMBANG
#75BEDE

RGB
R117,G190,B222

CMYK
C51,M9,Y6,K1



KUNING LAMBANG
#FFF200

RGB
R0,G123,B192

CMYK
C0,M0,Y100,K0

WARNA SEKUNDER



BIRU TUA
#013880

RGB
1,56,158

CMYK
100,88,22,8



KUNING TUA
#FFBD07

RGB
R255,G189,B7

CMYK
C0,M28,Y100,K0

WARNA

FAKULTAS

Dalam implementasinya, warna fakultas diciptakan sebagai identitas tiap fakultas yang berada di Institut Teknologi Sepuluh Nopember. Warna-warna ini hanya boleh dipergunakan sebagai aksen ataupun penanda identitas fakultas.

WARNA FAKULTAS



SCIENTICS (SALEM)
#0F8140

RGB
R15,G129,B64

CMYK
C87,M24,Y100,K13



INDSYS (FIRE BRICK)
#B31E23

RGB
R179,G30,B35

CMYK
C18,M100,Y100,K14



CIVPLAN (NERO BLACK)
#231F20

RGB
R35,G31,B32

CMYK
C0,M0,Y0,K100



MARTECH (SUMMER SKY)
#26AEE4

RGB
R39,G175,B229

CMYK
C69,M12,Y0,K0



ELECTICS (GOLD)
#FFD700

RGB
R255,G215,B0

CMYK
C1,M13,Y100,K0



CREABIZ (INDIGO)
#4B0082

RGB
R75,G0,B130

CMYK
C85,M100,Y11,K8

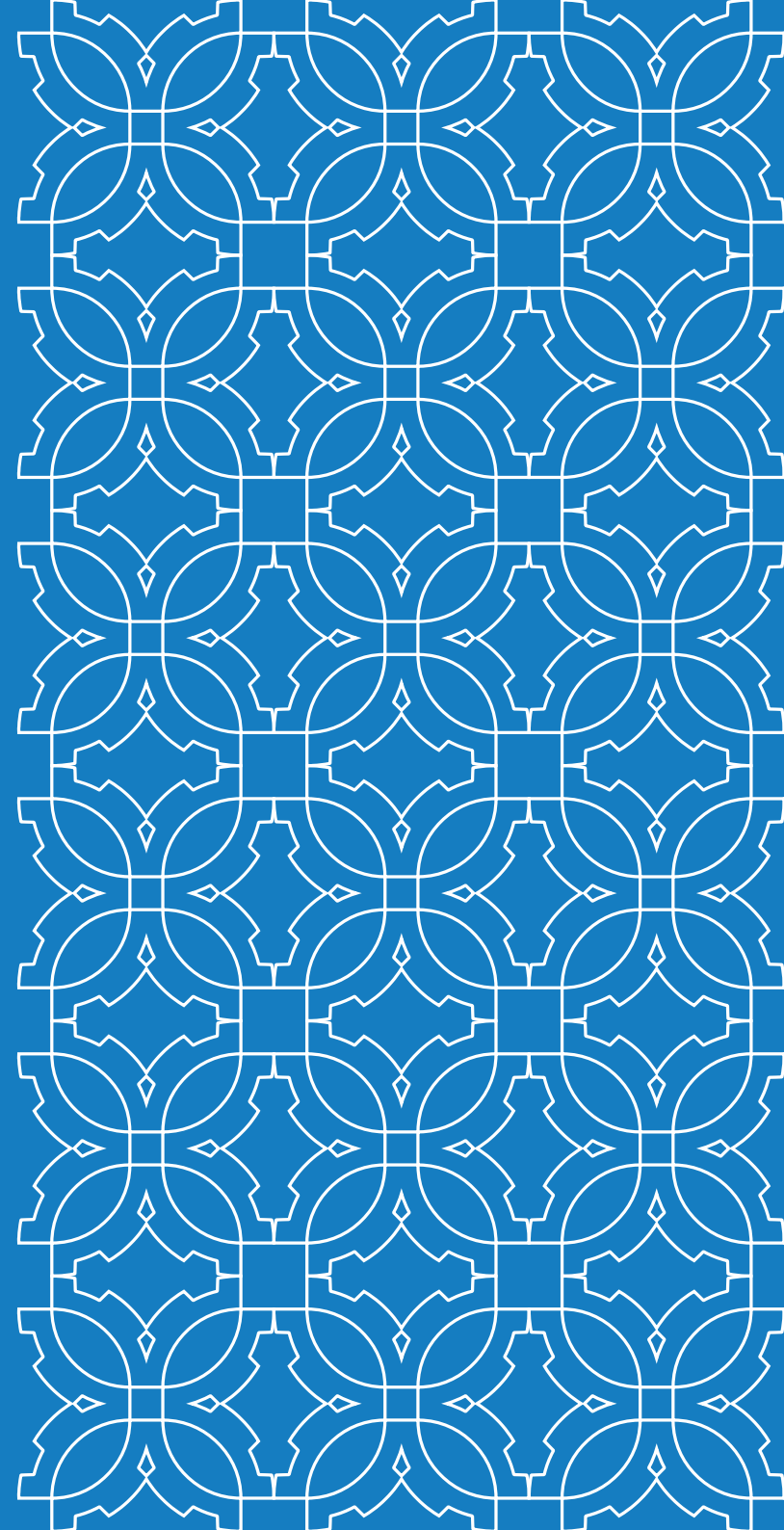


VOCATIONS (CRUSTA)
#F47D52

RGB
R244,G126,B82

CMYK
C0,M63,Y72,K0

TIPOGRAFI



06.

PENGUNAAN

TIPOGRAFI

Dalam penggunaan Tipografi, Terdapat 2 font yang dipergunakan yaitu Font Friz Quadrata Std dan Work Sans Family.

Friz Quadrata Std merupakan signature font yang dipakai pada wordmark lambang dan logo ITS sedangkan Work Sans family dipakai untuk keperluan body text dan kepentingan penulisan lainnya.

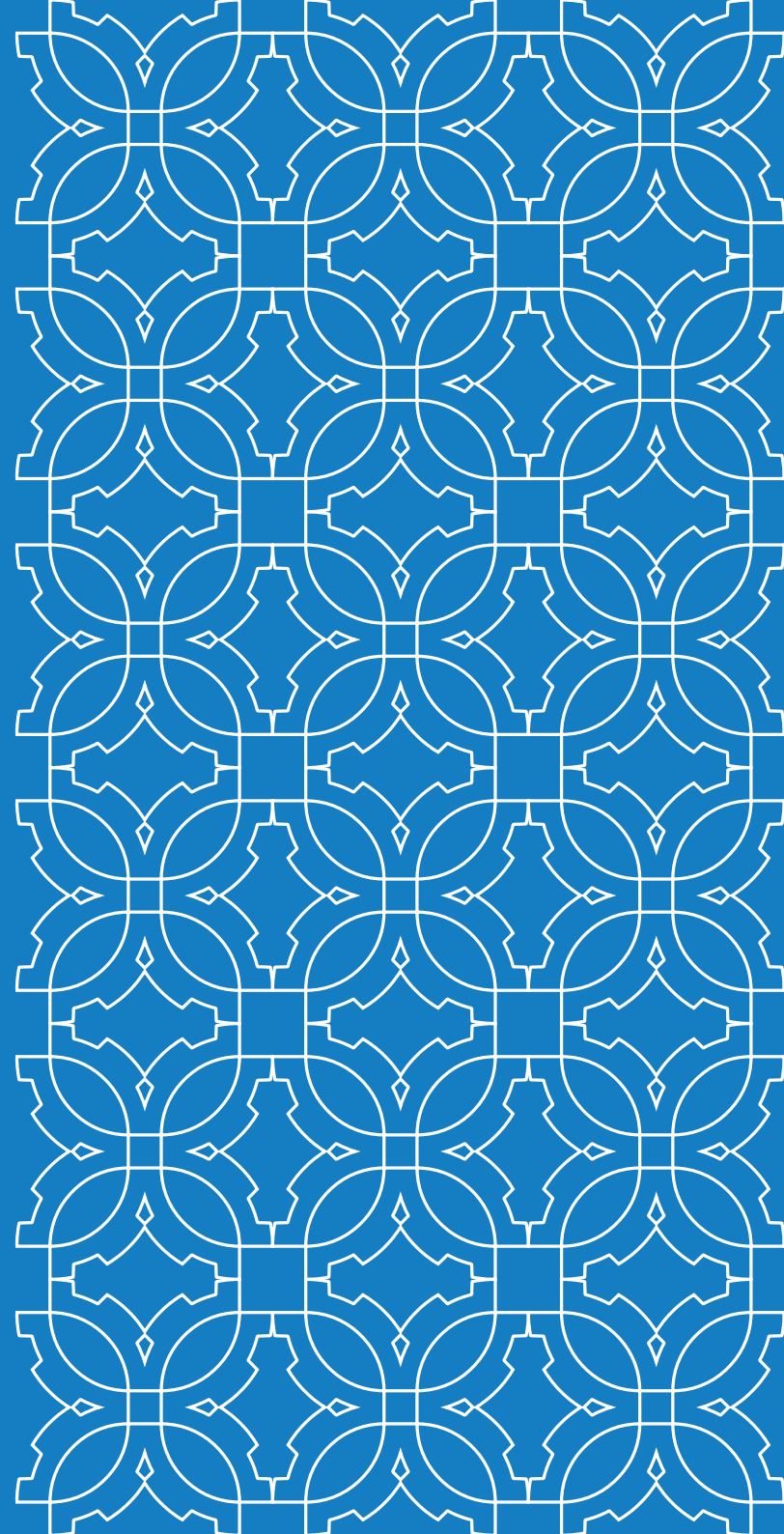
Friz Quadrata Std

abcdefghijklmnopqrstuvwxy
ABCDEFGHIJKLMN**OP**QRSTUVWXYZ
1234567890
!@#\$%^&*()_+{}”<>?

Work Sans Family

abcdefghijklmnopqrstuvwxy
ABCDEFGHIJKLMN**OP**QRSTUVWXYZ
1234567890
!@#\$%^&*()_+{}”<>?

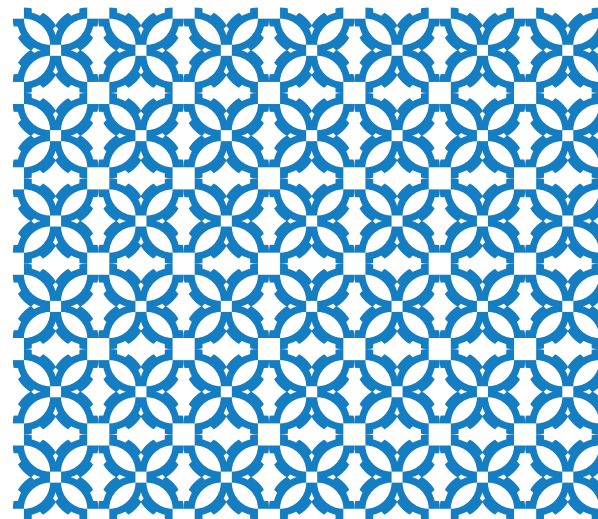
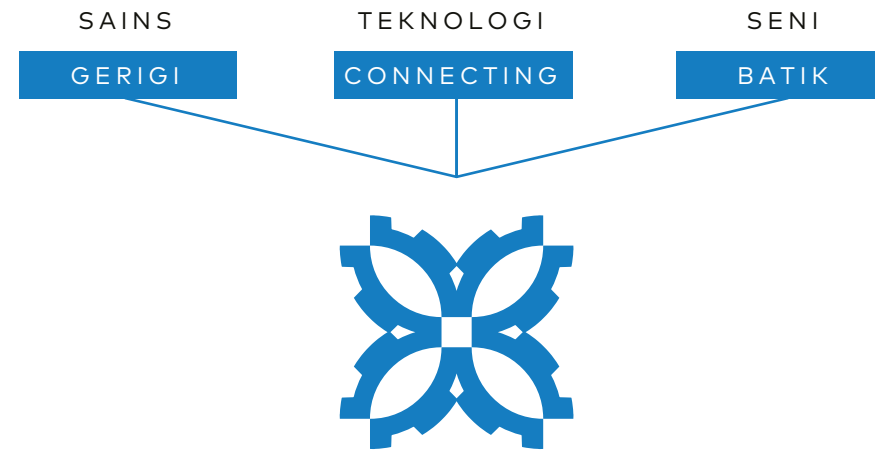
KEY GRAPHIC



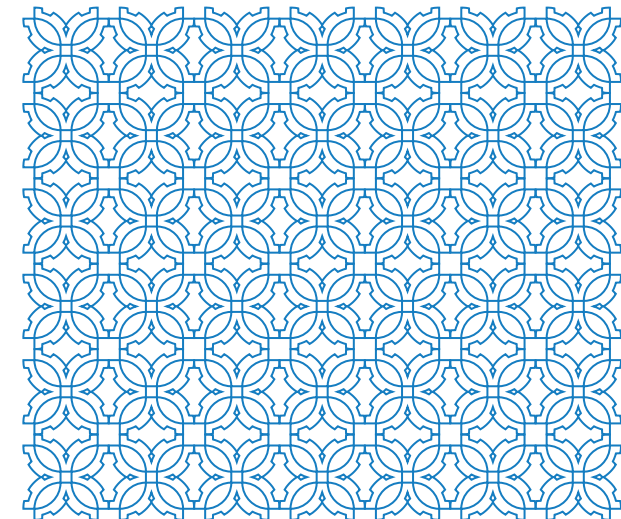
07. KEY GRAPHIC ITS

Key Graphic ITS merupakan hasil dari perpaduan antara Elemen Gerigi, Konsep Connecting serta bentuk akhir yang berbentuk batik/pattern. Hal ini merupakan sebuah representasi dari 3 elemen penting di ITS yakni Sains, Teknologi dan Seni.

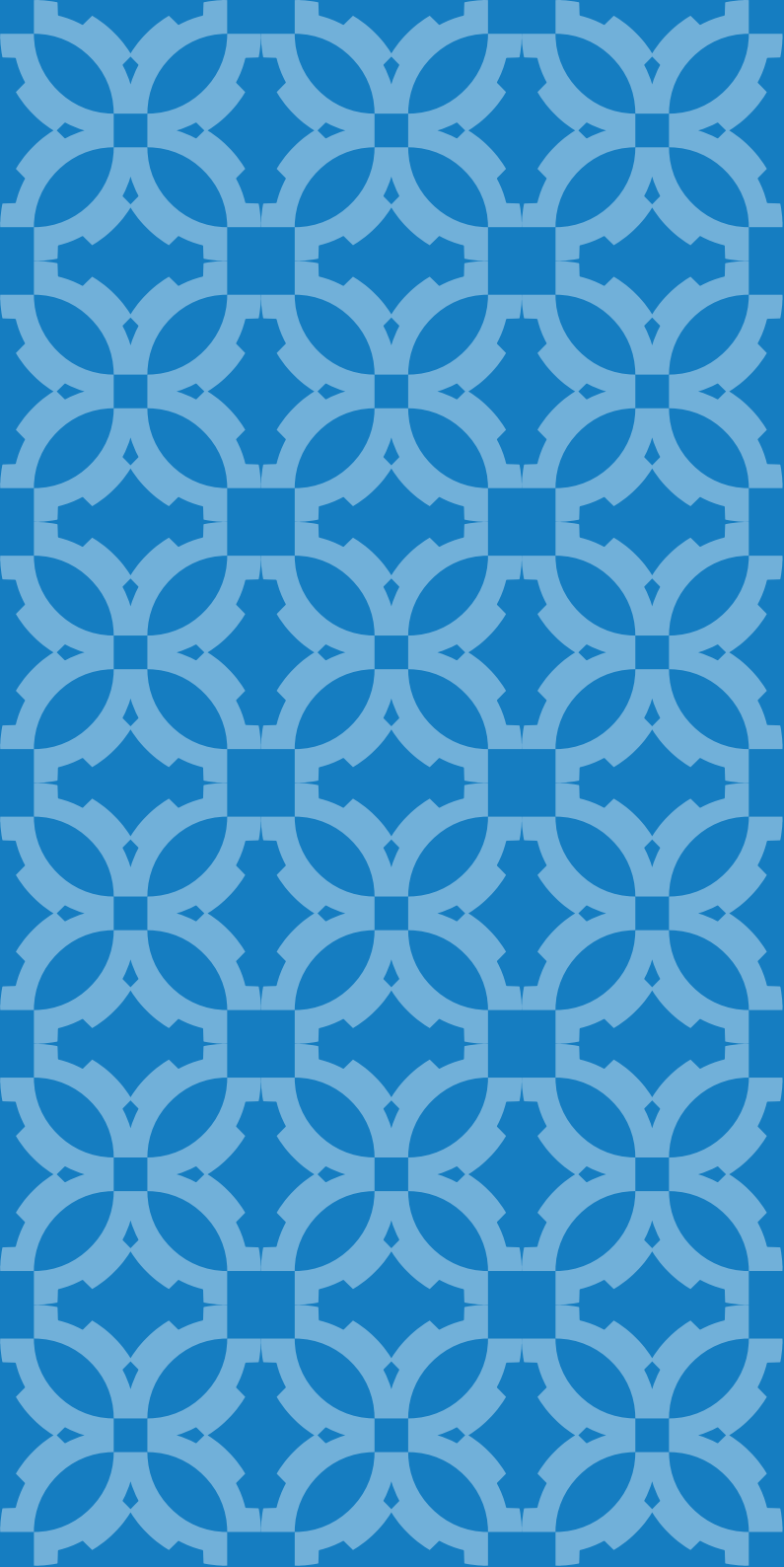
Penggunaan grafis ini dapat dimanfaatkan untuk berbagai kepentingan grafis dalam implementasi desain ITS.



Key Graphic Filled version.



Key Graphic Outline version.





BRAND GUIDELINES
PANDUAN IDENTITAS VISUAL
INSTITUT TEKNOLOGI SEPULUH NOPEMBER