

# **PANDUAN AKTIVASI WINDOWS UNTUK DOSEN DAN TENDIK DENGAN KMS**



Versi : 1

Tanggal Update : 7 Oktober 2016

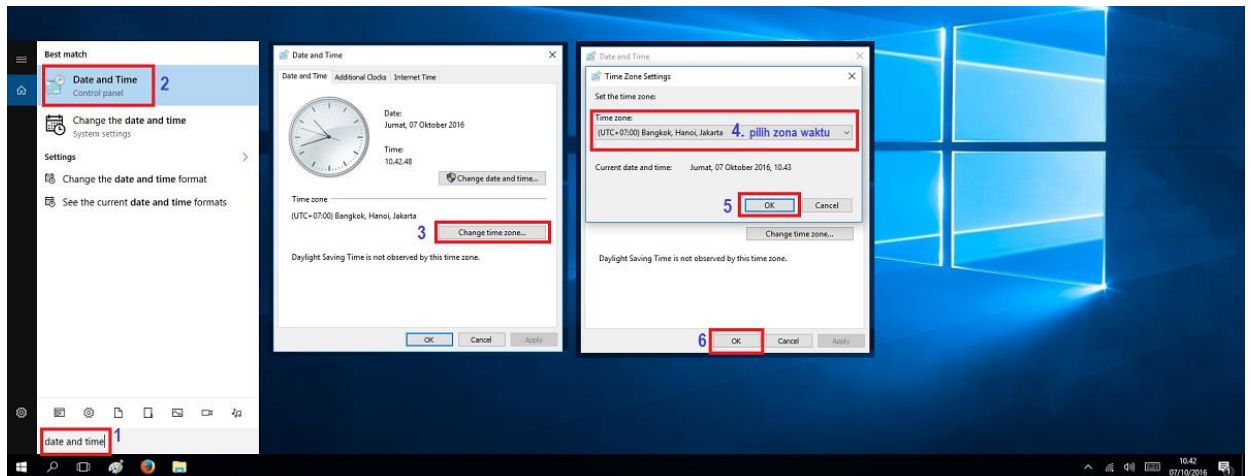
Oleh : Tim Pusyan LPTSI

**LEMBAGA PENGEMBANGAN TEKNOLOGI SISTEM INFORMASI  
INSTITUT TEKNOLOGI SEPULUH NOPEMBER**

Ada 2 hal yang harus diperhatikan sebelum Aktivasi Windows :

- a. Memastikan “Date and Time” sudah sesuai dengan server aktivasi.

Berikut langkah-langkah untuk menyesuaikan “Date and Time” PC/Laptop yang akan di aktivasi:



Menentukan zona waktu pada PC/Laptop

“Pilih Zona waktu : (UTC+07:00)Bangkok, Hanoi, Jakarta”

- b. Memastikan Windows yang akan di aktivasi sudah tipe lisensi KMS (dapat didownload di [unduh.its.ac.id](http://unduh.its.ac.id)). Jika Anda tidak mendownload Windows di [unduh.its.ac.id](http://unduh.its.ac.id), maka dapat dilihat langkah B sebelum melakukan instalasi.

#### A. Langkah - Langkah Aktivasi Windows untuk Dosen & Tendik dengan KMS

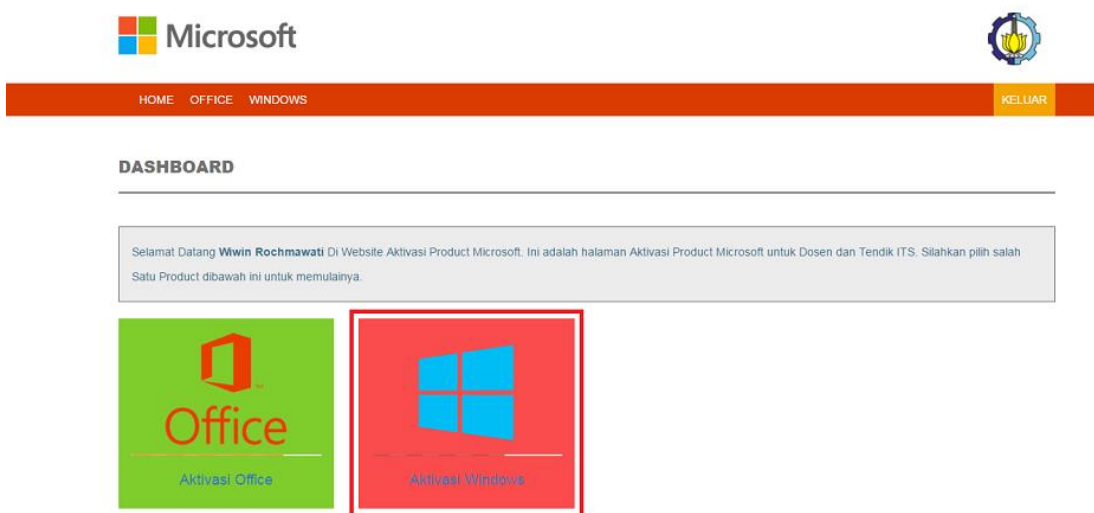
1. Buka <http://integra.its.ac.id/app.php> dan pilih menu “Aktivasi Produk Microsoft”, klik Kunjungi.



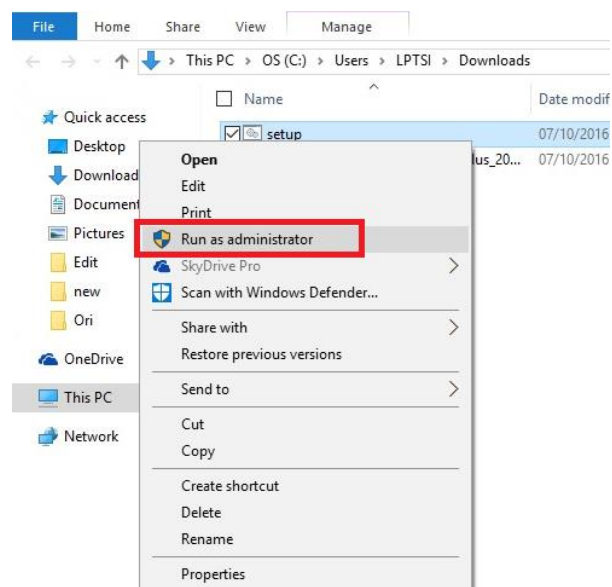
## 2. Login menggunakan Username dan Password Integra pribadi



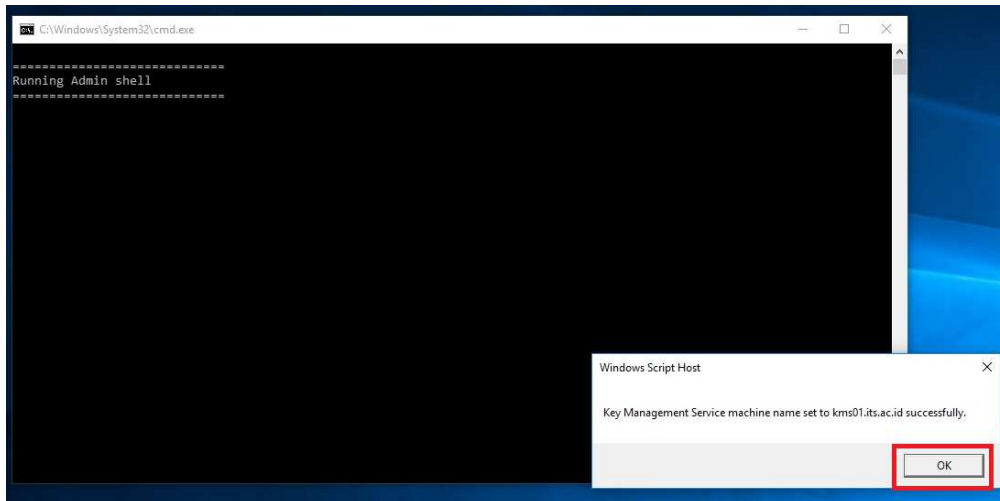
## 3. Klik menu “Aktivasi Windows” untuk mendownload software Aktivasi Windows, kemudian simpan file dan lanjutkan instalasi



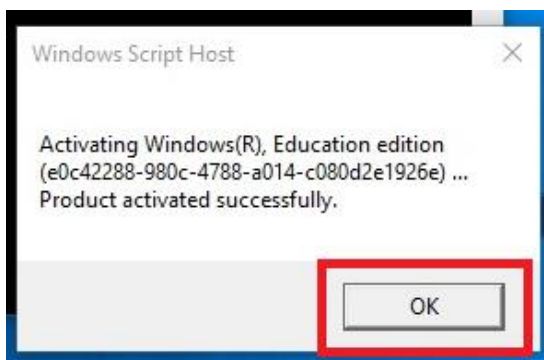
## 4. Buka file yang sudah di download dan klik kanan “Setup.bat” pilih menu “Run Administrator”, kemudian jalankan instalasi.



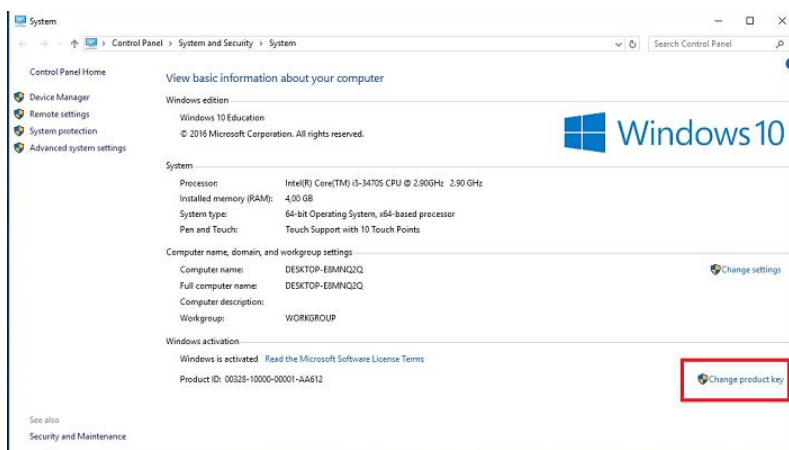
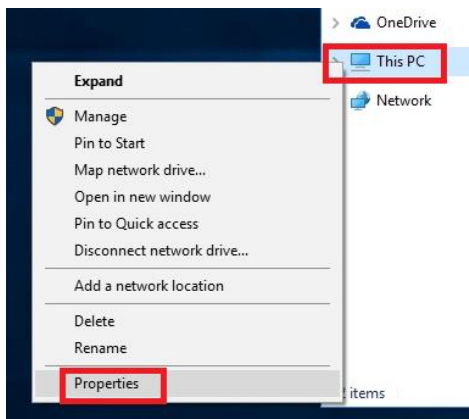
5. Laptop atau PC berhasil terhubung ke Server Aktivasi Windows, dan klik OK.



6. Jika berhasil Aktivasi Windows, maka akan muncul tampilan seperti berikut ini, klik OK.

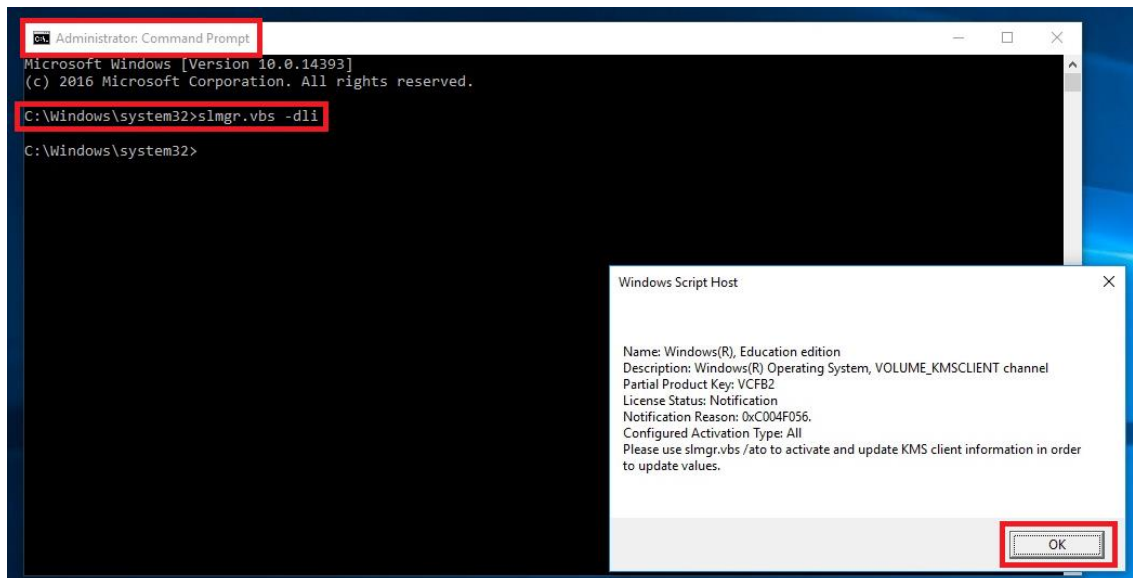


7. Untuk memastikan aktivasi windows sudah berhasil, maka buka Windows Explorer, klik kanan "This PC" dan pilih "Properties".



## B. Langkah - Langkah Aktivasi Windows jika bukan KMS

1. Tampilkan **Command Prompt** yang **“Run Administrator”** dan ketik **“slmgr.vbs -dli (enter)”**, kemudian akan muncul tampilan **“Windows Script Host”**, klik **OK**



2. Jika bukan KMS maka ketik **“slmgr.vbs -dli (enter)”**, ketik **“slmgr.vbs -ipk** (klik kanan key - nya KMS yang di copy paste dari link [https://technet.microsoft.com/en-us/library/jj612867\(v=ws.11\).aspx](https://technet.microsoft.com/en-us/library/jj612867(v=ws.11).aspx) ” (enter), klik **OK**.

