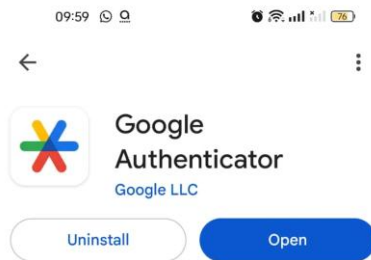


Tutorial: Menambahkan Google Authenticator pada Office 365

1. Persiapan Awal

Sebelum memulai, pastikan Anda memiliki:

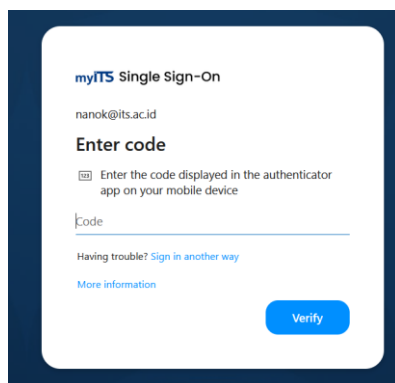
- Akun Microsoft Office 365 yang aktif
- Aplikasi **Google Authenticator** yang sudah terinstal di ponsel (Android/iOS) klo belum silahkan di install



- Koneksi internet yang stabil

2. Login ke Pengaturan Keamanan Microsoft

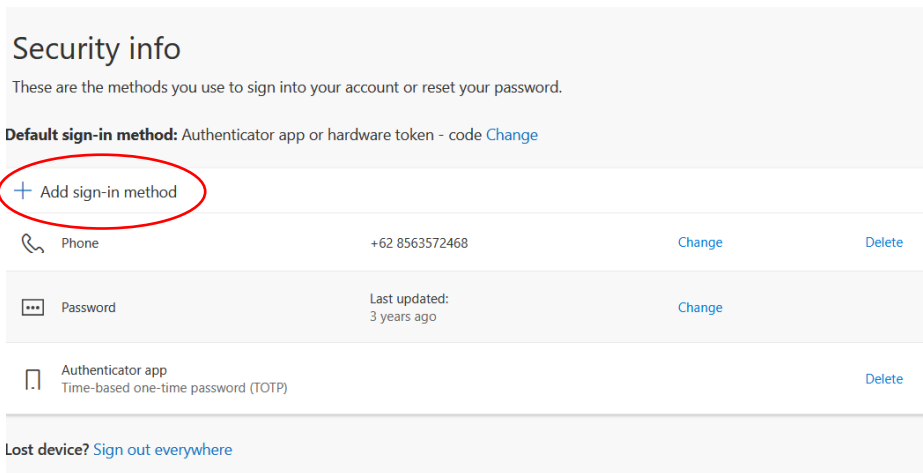
1. Buka browser dan masuk ke **<https://aka.ms/mfasetup>**
2. Login dengan akun Office 365 Anda
3. Jika diminta, masukkan kode yang dikirim ke email atau SMS sebagai verifikasi awal, atau dengan Microsoft authenticator



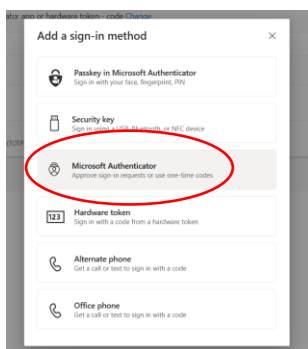
4. Jika bisa menggunakan authenticator klik sign another way – sampai bisa berhasil login

3. Menambahkan Google Authenticator

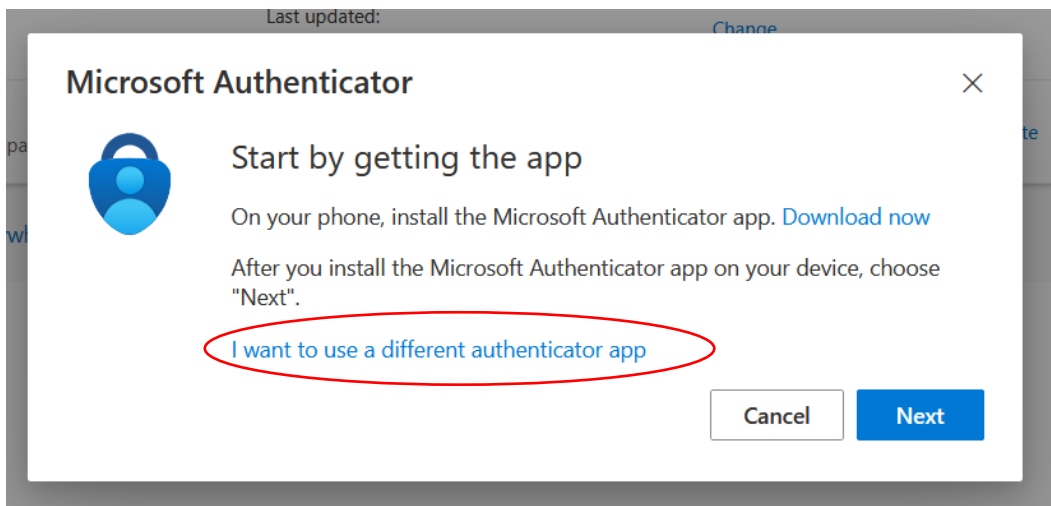
1. Pada halaman **Keamanan & MFA**, klik **Tambahkan metode**



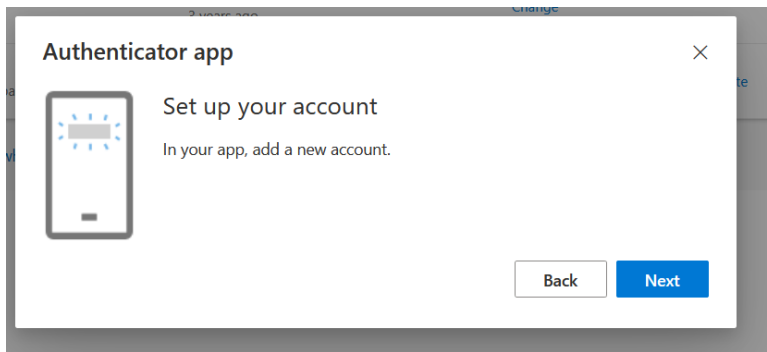
2. Pilih **Aplikasi Microsoft Authenticator** lalu klik **Tambah**



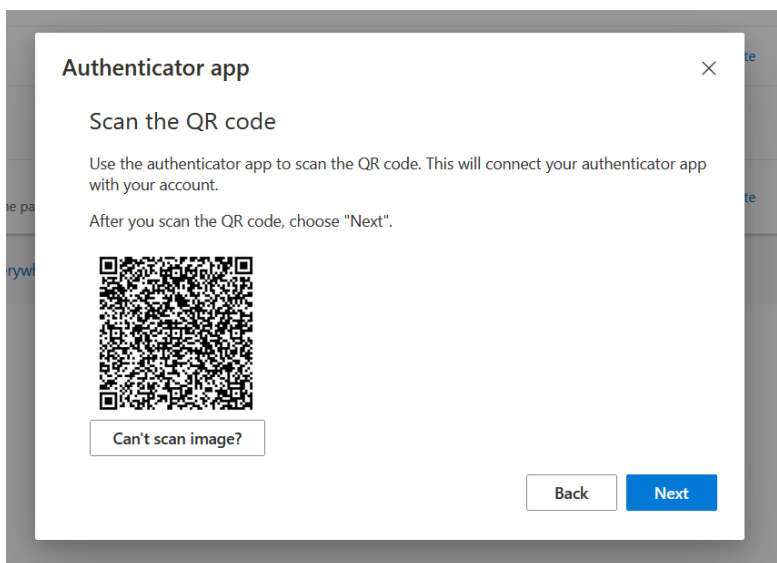
3. Saat muncul opsi **Gunakan Microsoft Authenticator?**, pilih **Saya ingin menggunakan aplikasi lain**



4. Kemudian akan muncul notifikasi untuk membuka **google authenticator**



5. Klik **Selanjutnya**, dan Microsoft akan menampilkan kode QR



4. Konfigurasi di Google Authenticator

1. Buka aplikasi **Google Authenticator** di ponsel Anda
2. Klik **Tambah (+)** dan pilih **Pindai kode QR**
3. Arahkan kamera ke kode QR yang muncul di browser untuk menambahkan akun
4. Setelah kode terdaftar, Google Authenticator akan menghasilkan kode 6 digit yang terus berubah

5. Verifikasi & Selesai

1. Kembali ke browser dan masukkan kode 6 digit dari Google Authenticator
2. Klik **Selesai** untuk menyimpan pengaturan MFA
3. Sekarang, setiap kali login ke Office 365, Anda akan diminta memasukkan kode dari Google Authenticator untuk keamanan tambahan

6. Mengecek jenis authenticator




Memastikan jika masih ada Microsoft authenticator pada security info harus di hapus, dan memastikan nomor telepon sudah betul jika belum harus di tambahkan

Security info

These are the methods you use to sign into your account or reset your password.

Default sign-in method: Authenticator app or hardware token - code [Change](#)

[+ Add sign-in method](#)

	Phone	+62 8563572468	Change	Delete
	Password	Last updated: 3 years ago	Change	
	Authenticator app Time-based one-time password (TOTP)			Delete

Catatan:

- Jika mengalami kendala, pastikan jam di ponsel Anda sudah sinkron dengan waktu internet
- Untuk bantuan lebih lanjut, hubungi **Teknisi Jaringan Departemen Sistem Informasi** di **0856-3572-468**

Semoga bermanfaat!