

PANDUAN UNTUK MAHASISWA BARU

Institut Teknologi Sepuluh Nopember



Direktorat Pengembangan Teknologi dan Sistem Informasi

2025

Kata Pengantar

Selamat datang di Kampus ITS.

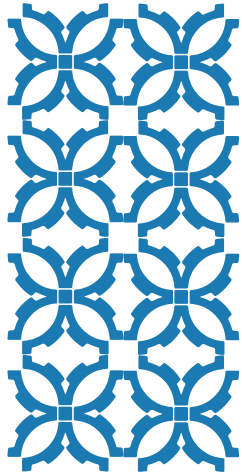
Kami di Direktorat Pengembangan Teknologi dan Sistem Informasi (DPTSI) ITS, senantiasa melayani kebutuhan akses terhadap teknologi dan sistem informasi untuk segenap civitas akademika ITS. DPTSI menjalankan operasional IT dan mengembangkan sistem informasi di ITS. Untuk mendukung transformasi digital di era Industrial 4.0 kami menyediakan layanan IT dan teknologi cerdas, layanan infrastruktur dan jaringan yang andal, layanan aplikasi dan platform digital, serta layanan pengelolaan teknologi big data.

Started Guide Book ini kami hadirkan sebagai upaya untuk memberikan beberapa informasi penting kepada pengguna layanan kami agar semakin memudahkan dalam memanfaatkan sistem yang ada. Harapan kami, semoga dengan keberadaan buku ini memberikan kemudahan kepada pengguna sistem dalam menggunakan sistem layanan yang ada di ITS.

Kami sampaikan terima kasih yang sebesar-besarnya kepada seluruh tim dan pihak-pihak yang telah bekerja sama untuk menyelesaikan buku ini. Semoga apa yang telah diupayakan dicatat sebagai amal kebaikan dan mendapatkan balasan yang berlipat. Buku ini masih jauh dari sempurna. Untuk itu dengan segala kerendahan hati, apabila ada saran dan masukan dari pembaca, silahkan disampaikan kepada kami.

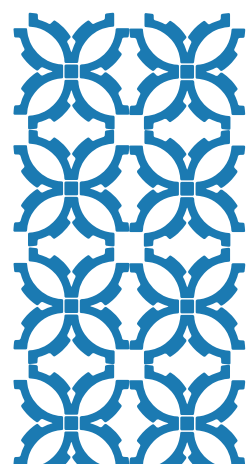
Selamat membaca dan semoga bermanfaat.

Surabaya, 3 Juli, 2025



Daftar Isi

MYITS PORTAL	1
LOGIN MYITS PORTAL	1
UBAH PASSWORD MYITS PORTAL	1
VERIFIKASI EMAIL ALTERNATIF DAN NOMOR PONSEL	2
SI AKADEMIK (SIKAD)	3
MYITS CLASSROOM	3
MYITS PRESENSI	3
AKSES INTERNET	4
MULTI-FACTOR AUTHENTICATION (MFA)	4
OFFICE 365	5
INSTAL OFFICE 365	6
AKTIVASI OFFICE 365	6
AKSES APLIKASI	7
VPN ITS	7
AKSES ZOOM	8
MYITS WALI	8
STUDI DAN RISET	8
FASILITAS DAN LAYANAN UNTUK MAHASISWA BERKEBUTUHAN KHUSUS ...	9

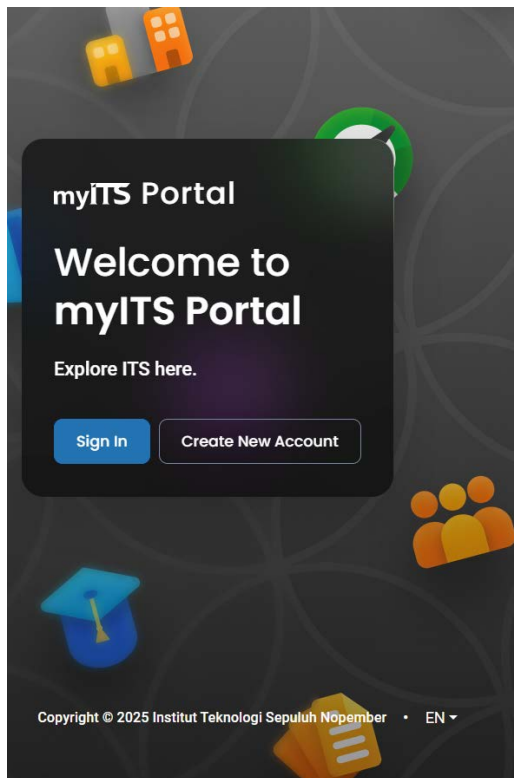


MYITS PORTAL

myITS Portal myITS Portal merupakan portal Single Sign-On (SSO) yang digunakan untuk mengakses berbagai aplikasi dan layanan milik ITS. Akses ke myITS Portal ini adalah langkah awal yang wajib dilakukan oleh mahasiswa baru ITS agar dapat menikmati dan memanfaatkan berbagai aplikasi dan layanan yang disediakan oleh ITS.

Melalui myITS Portal, mahasiswa dapat mengakses beberapa aplikasi penting seperti SI Akademik (SIKAD), myITS Classroom, myITS Presensi, myITS StudentConnect, dan masih banyak lagi.

Saat pertama kali diterima di ITS, setiap mahasiswa secara otomatis mendapatkan akun email resmi ITS dengan format **nrp@student.its.ac.id**. Email ini akan digunakan untuk mengakses myITS Portal. Selain itu, email ini juga berfungsi layaknya email pada umumnya, seperti mengirim dan menerima pesan email, dengan menggunakan Microsoft Outlook.



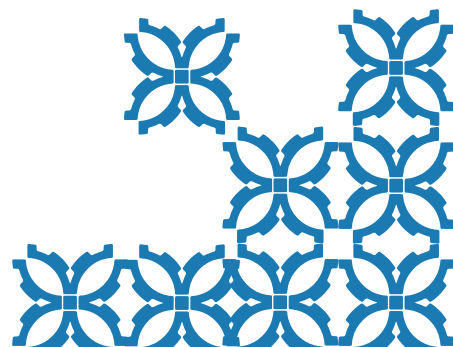
LOGIN MYITS PORTAL

Langkah pertama untuk mengakses myITS Portal yaitu melakukan login dengan langkah-langkah sebagai berikut:

1. Kunjungi portal resmi di **myITS Portal**.
2. Masukkan **email ITS** sesuai yang tertera di laman SIPMABA
3. Masukkan **password default** yang telah diberikan di laman SIPMABA. Password ini hanya berlaku untuk login pertama kali ke myITS Portal.
4. Klik "*Sign In*."
5. Melakukan aktivasi Multi-Factor Authentication (MFA) dengan mengikuti panduan yang tersedia di halaman 5 atau melalui laman its.id/PanduanAktivasiMFA.

UBAH PASSWORD MYITS PORTAL

Setelah berhasil login ke myITS Portal, mahasiswa baru diminta mengganti password untuk menjaga keamanan akun dan data pribadi.



Terdapat beberapa ketentuan dalam pembuatan password baru guna mencegah penyalahgunaan oleh pihak lain:

- Tidak boleh sama dengan password sebelumnya.
- Minimal 8 karakter.
- Gunakan kombinasi huruf kapital, huruf kecil, dan angka; penggunaan simbol seperti (!@#&\$%^&*) bersifat opsional namun dianjurkan untuk meningkatkan keamanan.
- Tidak mengandung username/myITS ID atau bagian apapun dari nama pribadi mahasiswa.
- Hindari password yang umum seperti: 12345, admin123, semangat, abcde.
- Hindari password yang mengandung unsur tanggal lahir atau identitas mahasiswa.
- Tidak boleh menggunakan spasi dalam password.
- Contoh password yang benar: 4Nt4its!

Perubahan password dapat dilakukan dengan mudah melalui **menu Ubah Password** di aplikasi **myITS Account**. Langkah-langkahnya:

1. Masukkan password baru.
2. Konfirmasi password baru.
3. Setelah penyimpanan berhasil, tunggu kurang lebih 5 menit sebelum melakukan re-login myITS Portal untuk memberi waktu sistem melakukan sinkronisasi.

VERIFIKASI EMAIL ALTERNATIF DAN NOMER PONSEL

Langkah selanjutnya yaitu mahasiswa baru akan diminta untuk melakukan verifikasi email alternatif dan nomor ponsel di menu Akun.

1. Buka menu Akun atau Kelola Akun.
2. Untuk verifikasi email alternatif, pilih layanan Email.
3. Klik icon pensil di bagian Email Alternatif, lalu masukkan email alternatif (email pribadi yang masih aktif; domain gmail, yahoo, atau lainnya).
4. Cek pesan masuk pada email yang Anda daftarkan, kemudian klik Verifikasi Email.
5. Untuk verifikasi nomor ponsel, pilih layanan Nomor Ponsel
6. Masukkan nomor ponsel yang masih aktif dengan provider apapun selain XL, Tri(3), Smartfren, dan Indosat. Kemudian, klik Simpan.
7. Cek pesan SMS dari sistem ke nomor ponsel terkait.
8. Masukkan kode OTP yang dikirim.
9. Jika status berubah “Telah Diverifikasi”, maka Alternate Email dan nomor HP Anda berhasil terverifikasi.



SI AKADEMIK (SIAKAD)

SI Akademik atau Sistem Informasi Akademik (SIAKAD) ITS adalah sebuah aplikasi di myITS Portal yang menyediakan layanan dan informasi akademik, mulai dari biodata mahasiswa, transkrip nilai, pengisian FRS dan perwalian, hingga pengajuan berbagai surat akademik.

Saat pertama kali mengakses SIAKAD, mahasiswa baru ITS wajib melakukan verifikasi data diri mahasiswa dan orang tua/wali, dengan memasukkan email pribadi dan nomor ponsel mahasiswa serta nomor ponsel orang tua/wali yang masih aktif. Verifikasi data orang tua ini digunakan untuk mengakses ke myITS Wali.

Langkah-langkah verifikasi adalah sebagai berikut:

1. Masuk ke myITS Portal, lalu cari dan pilih SIAKAD.
2. Untuk verifikasi email dan nomor ponsel, pilih menu Data > Biodata > Verifikasi Biodata.
3. Isi data diri mahasiswa pada formulir yang tersedia, lalu klik Simpan
4. Pilih tab Orang Tua/ Wali, lengkapi data orang tua/ wali, lalu klik Simpan.
5. Pastikan nomor ponsel dan tanggal lahir orang tua/wali sudah benar agar orang tua/ wali dapat mengakses aplikasi myITS Wali.



SI Akademik

FRS, perwalian, SKEM (lama)

MYITS CLASSROOM

myITS Classroom merupakan sistem manajemen pembelajaran terhadap kuliah di ITS, yang memanfaatkan media pembelajaran berbasis internet yang dapat diakses oleh mahasiswa kapan saja dan dimana saja.

Akses ke myITS Classroom dapat melalui myITS Portal atau langsung mengunjungi laman

<https://classroom.its.ac.id>.

Panduan lebih lanjut mengenai myITS Classroom, silahkan kunjungi:

https://its.id/myITS_Classroom



myITS Classroom

Materi dan tugas kuliah

MYITS PRESENSI

myITS Presensi merupakan sistem informasi yang menangani kehadiran mahasiswa dalam suatu perkuliahan.

Akses ke myITS Presensi dapat melalui myITS Portal atau langsung mengunjungi laman

<https://presensi.its.ac.id>.

Panduan lebih lanjut mengenai myITS Presensi, silahkan kunjungi:

https://its.id/myITS_Presensi



myITS Presensi

Kehadiran di kelas



AKSES INTERNET

ITS menyediakan dua layanan internet yang dapat digunakan oleh mahasiswa ITS di lingkungan kampus, yaitu myITS-WiFi dan Eduroam.

Langkah-langkah untuk menghubungkan ke layanan internet kampus ini sangatlah mudah:

1. Cari dan pilih layanan internet yang ingin dikoneksikan
2. Masukkan email ITS mahasiswa
3. Masukkan password akun email tersebut
4. Klik Sambung (Connect)

Panduan lebih lanjut Akses Internet ITS, silahkan kunjungi:

<https://its.ac.id/dptsi/akses-internet-kampus-mahasiswa/>

<https://its.id/PanduanKoneksiEduroam>



Akses Internet

ITS WIFiX, jaringan kabel

MULTI-FACTOR AUTHENTICATION (MFA)

Multi-factor authentication (MFA) merupakan proses masuk akun yang mengharuskan pengguna memasukkan informasi tambahan selain kata sandi (password). Seperti menggunakan sidik jari atau memasukkan kode yang dikirim ke nomor telepon.

Aktivasi atau penggunaan MFA ini telah diberlakukan bagi seluruh civitas ITS, termasuk mahasiswa. Hal ini bertujuan untuk melindungi data pengguna dan meningkatkan keamanan akun pribadi dari serangan siber.

Aktivasi MFA biasanya dilakukan secara bersamaan saat pertama kali login ke myITS Portal. Namun, jika saat itu belum dilakukan, mahasiswa dapat melakukan aktivasi melalui langkah-langkah berikut:

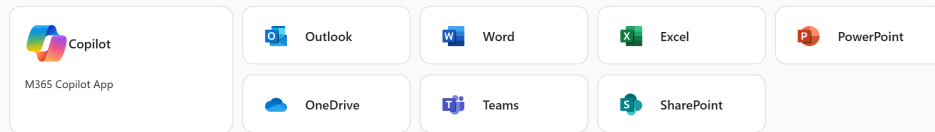
1. Sebelum melakukan aktivasi, mahasiswa disarankan mengunduh aplikasi Microsoft Authenticator melalui PlayStore atau AppStore di ponsel pribadi.
2. Buka myITS Portal melalui laptop.
3. Masuk ke menu Akun, lalu pilih Multi-Factor Authentication. Mahasiswa akan diarahkan ke halaman myITS Single Sign-On.
4. Klik Add sign-in method, lalu pilih Microsoft Authenticator.
5. Klik I want to use a different authenticator app, kemudian klik Next.
6. Pindai QR code yang muncul pada layar laptop menggunakan aplikasi Microsoft Authenticator di ponsel.
7. Masukkan kode angka yang ditampilkan di layar laptop ke aplikasi Microsoft Authenticator di ponsel, lalu klik Berikutnya (Next).
8. Jika perintah yang diberikan adalah memasukkan kode dari aplikasi Microsoft Authenticator, maka masukkan 6 digit angka yang tertera pada detail akun di aplikasi tersebut ke kotak isian di layar laptop.
9. Klik Yes di kotak dialog Stay signed in agar Anda tidak perlu login berulang kali dengan proses yang sama.

Panduan lebih lanjut, silahkan kunjungi: <https://its.id/PanduanAktivasiMFA>

Aplikasi Microsoft Authenticator tidak boleh diinstall karena akan selalu digunakan selama mengakses portal office 365



Aplikasi

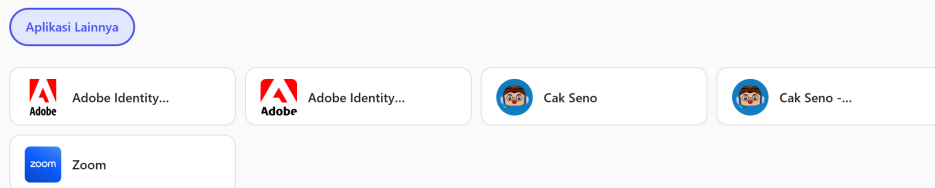


[Semua aplikasi →](#)

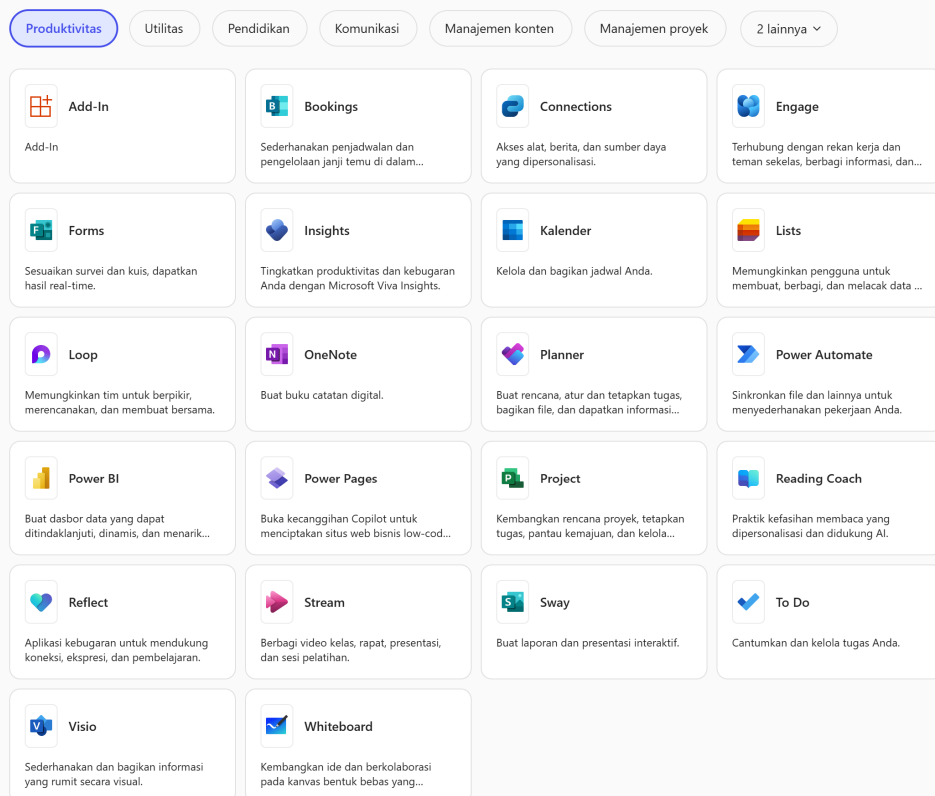
Gunakan di seluruh Teams, Outlook, dan Microsoft 365 Copilot



Selesaikan pekerjaan



Jelajahi berdasarkan kategori



Office 365 menyediakan akses ke Microsoft Office versi terbaru (baik online maupun offline), OneDrive, serta berbagai aplikasi kolaborasi lainnya. Mahasiswa dapat mengakses layanan ini melalui **myITS Portal** dengan mencari dan memilih layanan **Portal Office 365**, yang mana mahasiswa akan diarahkan ke halaman Microsoft 365.

Keuntungan menggunakan Office 365 untuk mahasiswa:

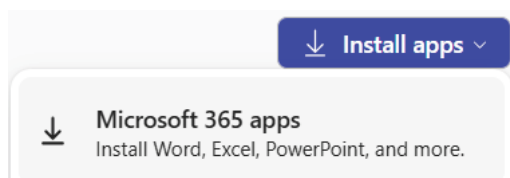
- Akan selalu bisa mengakses Office versi terbaru (Word, Excel, PPT) secara online.
- Dapat mengunduh Office offline versi terbaru pada portal office.
- Dapat mengunduh produk O365 lainnya seperti Skype for Business, OneDrive for Business dan lain sebagainya pada portal office.
- Memudahkan kolaborasi antar civitas akademika di ITS.
- Menggunakan produk legal Office melalui aktivasi Office.



INSTAL OFFICE 365

Mahasiswa yang ingin menginstal Office 365 versi Desktop dapat melakukannya pada bagian **Install and more** di Portal Office 365.

Panduan lebih lanjut, silahkan kunjungi:
<https://its.id/InstalasiAplikasiMicrosoft365>



AKTIVASI OFFICE 365

Setelah proses instalasi selesai, mahasiswa perlu melakukan aktivasi Office 365 sebelum menggunakan aplikasinya dengan langkah-langkah sebagai berikut:

1. Buka salah satu aplikasi Office 365 di dekstop (Microsoft Word, Microsoft Excel, atau lainnya)
2. Pilih menu **File**, kemudian pilih **Account**
3. Masuk (**Sign In**) menggunakan email ITS dan password akun email tersebut.
4. Lakukan autentikasi dengan memasukkan kode dari/ke aplikasi Microsoft Authenticator.

Panduan lebih lanjut, silahkan kunjungi:
<https://its.id/InstalasiAplikasiMicrosoft365>

AKSES APLIKASI

Selain melalui dekstop (offline), mahasiswa juga dapat mengakses aplikasi Office secara online melalui Portal Office 365 tersebut.

Sebagai contoh, untuk mengakses email ITS, mahasiswa dapat menggunakan Microsoft Outlook yang dapat ditemukan melalui fitur **Search** pada **menu Home**, atau melalui **menu Apps** dan pilih aplikasi Outlook. Langkah serupa ini juga berlaku untuk mengakses aplikasi Office lainnya.

VPN ITS

VPN ITS menyediakan layanan untuk seluruh civitas ITS, termasuk mahasiswa, yang memungkinkan civitas ITS dapat mengakses jaringan kampus dan sumber daya yang ada dari luar lingkungan kampus. Untuk dapat menggunakannya, Anda dapat mengikuti langkah-langkah berikut:

1. Buka **myITS Portal**
2. Cari dan pilih layanan **myITS VPN**
3. Unduh dan instal aplikasi **OpenVPN Connect Client** (minimal versi 3.4.2)
4. Unduh profil myITS VPN
5. **Impor profil** tersebut ke aplikasi OpenVPN Connect Client yang telah diinstal.
6. Masukkan email ITS sebagai username dan password akun email tersebut.
7. Centang opsi "Save Password" untuk memudahkan penggunaan selanjutnya.
8. Aktifkan VPN dengan klik tombol toggle switch "OpenVPN Profile myITS VPN".

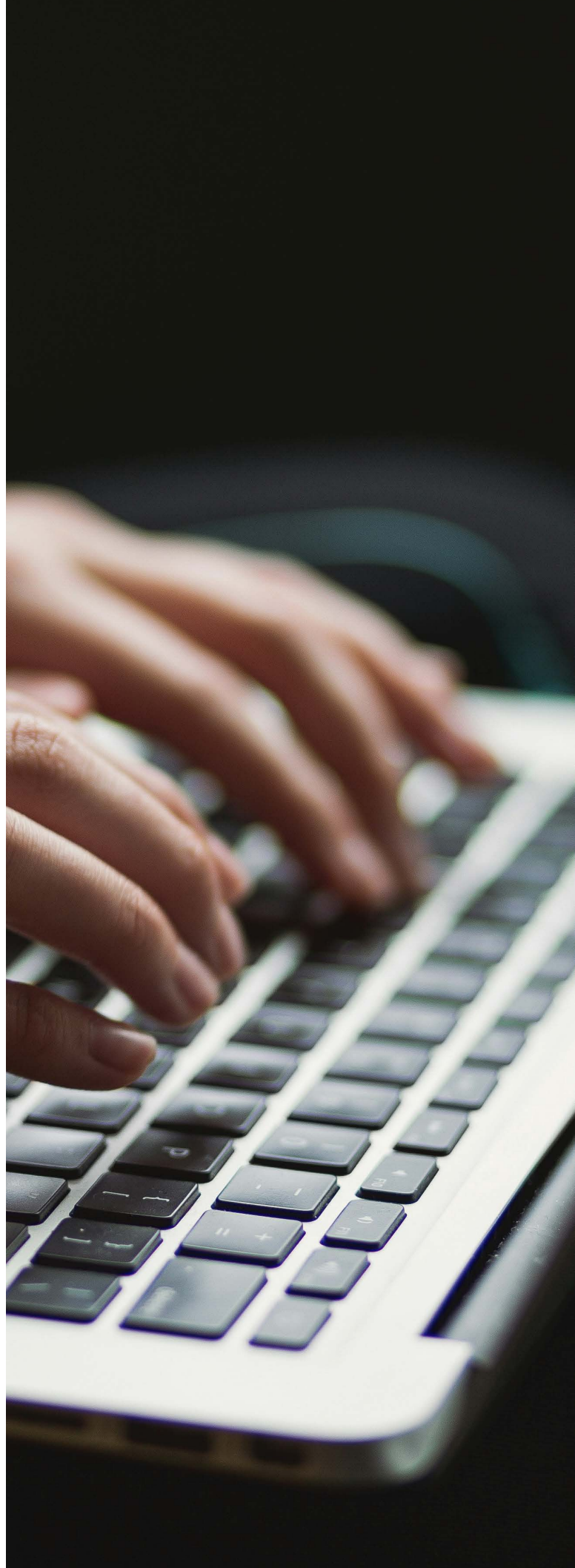
Panduan lebih lanjut, silahkan kunjungi:

its.id/AksesVPN



myITS VPN

Virtual Private Networ...



AKSES ZOOM

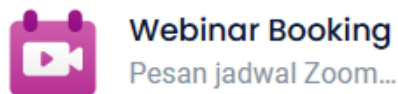
ITS menyediakan layanan Zoom berlisensi bagi seluruh civitas ITS, termasuk mahasiswa. Dengan akun Zoom berlisensi ini, pengguna dapat mengadakan rapat atau pertemuan online tanpa batas waktu dan dengan kapasitas peserta yang lebih besar.

Untuk mendapatkan zoom berlisensi, silahkan mengikuti langkah-langkah berikut:

1. Buka myITS Portal.
2. Cari dan pilih layanan Zoom
3. Pilih Sign in with myITS SSO
4. Masukkan email ITS dan password akun email tersebut
5. Lakukan autentikasi dengan memasukkan kode dari/ke aplikasi Microsoft Authenticator.
6. Klik bagian foto profil di pojok kanan atas halaman Zoom, jika tertulis **LICENSED**, maka akan zoom sudah berlisensi dan dapat digunakan sepenuhnya.

Panduan lebih lanjut, silahkan kunjungi:

<https://its.id/AksesZoom>



Webinar Booking
Pesan jadwal Zoom...

MYITS WALI

myITS Wali adalah aplikasi untuk monitoring perkembangan studi anak oleh orang tua atau wali secara digital.

Aplikasi myITS Wali ini dapat diakses melalui alamat

<https://wali.its.ac.id>

Panduan lebih lanjut, silahkan kunjungi:

<https://its.id/PanduanmyITSWali>



STUDI DAN RISET

ITS memberikan dukungan akademik dengan menyediakan fasilitas yang memadai untuk menunjang kegiatan studi dan riset mahasiswa, di antaranya Perpustakaan dan Direktorat Riset dan Pengabdian kepada Masyarakat (DRPM).

Perpustakaan ITS menyediakan berbagai layanan, fasilitas, serta sumber daya fisik dan digital yang lengkap dan modern. Mahasiswa dapat mengakses buku, jurnal, tesis, dan sumber daya lainnya baik secara langsung maupun daring, dengan menggunakan layanan seperti **OBOR** (Online Book Order/Peminjaman Buku Online), **E-Resources Delivery** yang memungkinkan peminjaman buku atau permintaan artikel jurnal secara online tanpa perlu datang ke kampus, dan layanan lainnya.



Fasilitas yang disediakan pun juga sangat mendukung kenyamanan belajar, mulai dari komputer publik, layanan peminjaman laptop bagi mahasiswa yang membutuhkan perangkat tambahan untuk menyelesaikan tugas, printer, hingga ruang baca dengan beberapa konsep seperti Silent Study Room untuk mahasiswa yang membutuhkan ketenangan dalam belajar, dan ruang diskusi kelompok yang dilengkapi dengan papan tulis dan proyektor. Tersedia juga area santai dan kafe bagi mahasiswa untuk beristirahat sejenak di sela-sela aktivitas belajar.

Untuk informasi lebih lanjut, mahasiswa dapat menghubungi layanan daring **Ask A Librarian** atau mengunjungi its.ac.id/perpustakaan

Sementara itu, mahasiswa yang ingin melakukan penelitian atau pengabdian masyarakat dapat menghubungi DRPM yang mana berperan sebagai fasilitator yang mendukung penelitian melalui pendanaan, bimbingan, hilirisasi penelitian ke industri atau masyarakat, akses kolaborasi dengan lembaga lain, hingga publikasi ilmiah seperti jurnal, proceeding, dan lain sebagainya.

Seluruh proses kegiatan penelitian dikelola melalui **SIMPel ITS** (Sistem Informasi Penelitian ITS), mulai dari proses pendaftaran, pengumuman lolos proposal, progres laporan, sampai luaran penelitian.

Informasi lebih lanjut, mahasiswa dapat mengunjungi website DRPM di <https://its.ac.id/drpm/id/direktorat-riset-dan-pengabdian-kepada-masyarakat-at-its/>



FASILITAS DAN LAYANAN UNTUK MAHASISWA BERKEBUTUHAN KHUSUS

ITS berkomitmen menciptakan lingkungan belajar yang inklusif dan ramah bagi seluruh mahasiswa, termasuk mahasiswa yang memiliki kebutuhan khusus. Untuk mendukung hal tersebut, ITS menyediakan beberapa fasilitas dan layanan yang dapat dilihat lebih lanjut melalui <https://its.id/PanduanLayananMahasiswaDisabilitas>

CONTACT US

ONLINE

<https://servicedesk.its.ac.id/>

EMAIL

humas@its.ac.id

INSTAGRAM

[@its_campus](#)

[@itsdptsi](#)

PHONE

031-5994251-54

031-5947274

031-5945472

FAX

031-5923465

031-5947845